


品番

# SQE 1625



#### 製品説明

|       |  |
|-------|--|
| 製品タイプ | 2K   |
| シリーズ  | 2SQE   |
| 極数    | 3極 + N +  |
| 時計位置  | B02  |
| 仕様    | 2SP  |

#### 技術データ

|         |            |
|---------|------------|
| 電流      | 16 A       |
| 電圧      | 50 - 999 V |
| IP 保護等級 | IP44       |

#### 材料特性

|     |          |
|-----|----------|
| カラー | RAL 7035 |
|-----|----------|

#### 認証 / 規格

|    |                     |
|----|---------------------|
| 参照 | EN 60309-1, -2 e -4 |
|----|---------------------|

#### ジェネラルオーダリングインフォメーション

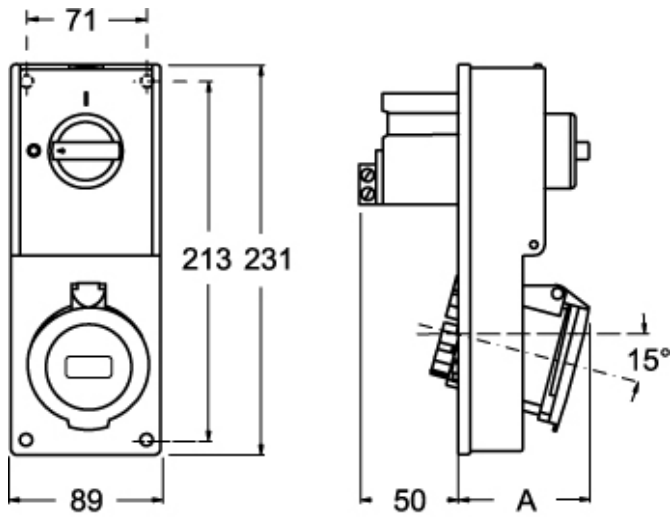
|           |               |
|-----------|---------------|
| EAN13 コード | 8015747159814 |
|-----------|---------------|

品番

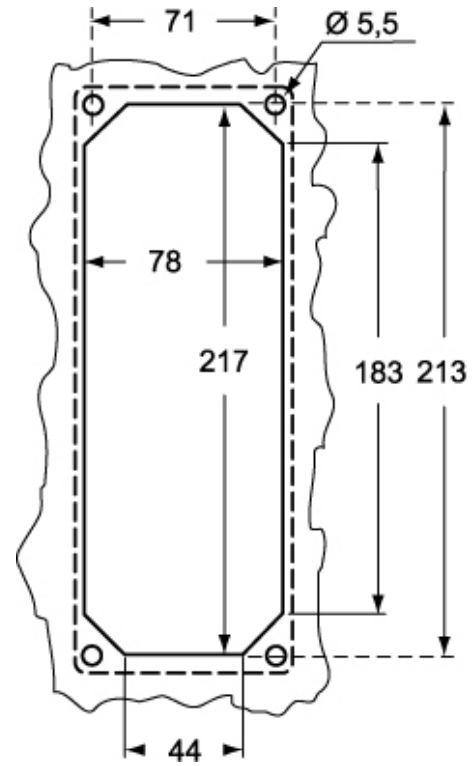
# SQE 1625



カタログ図面



カタログ図面



| SQE |                | A  |
|-----|----------------|----|
| 16A | 2P+ $\oplus$   | 64 |
|     | 3P+ $\oplus$   | 65 |
|     | 3P+N+ $\oplus$ | 67 |

## メモ

mmで示されている寸法は拘束力がなく、予告なく変更される場合があります。