


品番

# SQE 16114



#### 製品説明

製品タイプ	2K
シリーズ	2SQE
極数	3極 + 
時計位置	B11
仕様	2SP

#### 技術データ

電流	16 A
電圧	440 - 460 V
IP 保護等級	IP44

#### 技術詳細

重さ	506,00 g
----	----------

#### 材料特性

カラー	RAL 7035
RoHs適合	適合 (適用除外品) 6(c): 鉛含有量が重量比4%以下の銅合金
中国RoHs-EFUP適合	50
REACH SVHS物質	適応除外あり 鉛
SCIP番号	Ce861c8d-b979-403b-96d9-80aef6dc281d

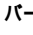
#### 認証 / 規格

参照	EN 60309-1, -2 e -4
----	---------------------

#### ジェネラルオーダリングインフォメーション

EAN13 コード	8015747085304
-----------	---------------

#### パッケージ情報

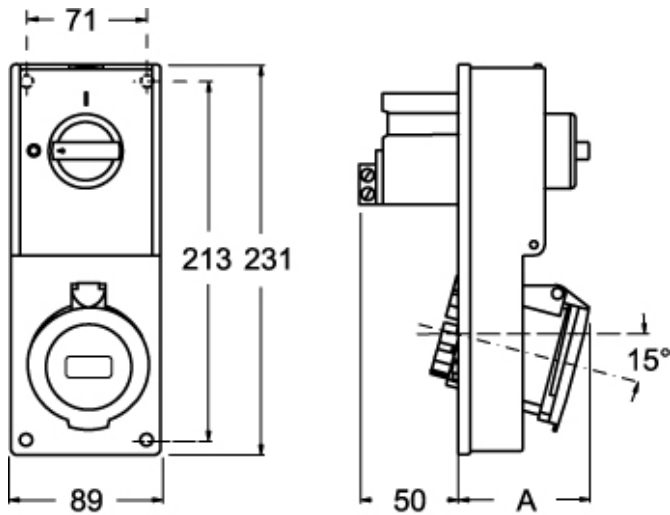
サブパッケージ 長さ	116,00 mm
サブパッケージ 高さ	103,00 mm
サブパッケージ 幅	230,00 mm
サブパッケージ 重量	0,51 kg
サブパッケージ 体積	2,75 dm <sup>3</sup>
サブパッケージ 詳細	カートンボックス
サブパッケージ 数量	1個
サブパッケージ  EAN バーコード	8015747085311

品番

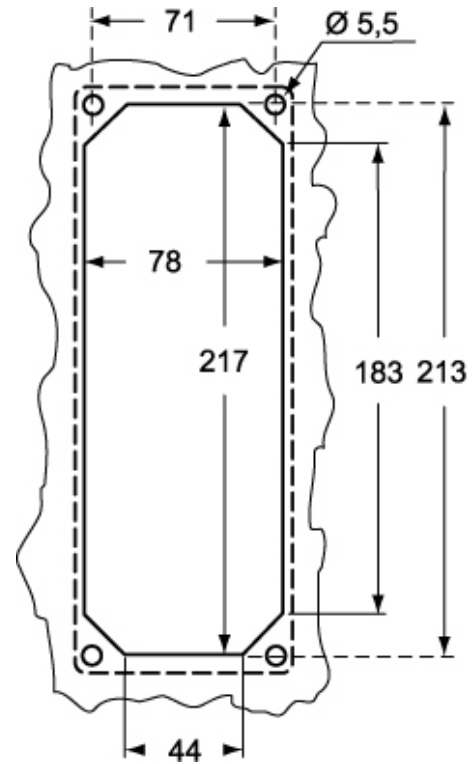
# SQE 16114



カタログ図面



カタログ図面



SQE		A
16A	2P+⊕	64
	3P+⊕	65
	3P+N+⊕	67

## メモ

mmで示されている寸法は拘束力がなく、予告なく変更される場合があります。