

品番

SIP 3265 SM



製品説明

製品タイプ	プラグ 1PP
シリーズ	1SPSM
接続タイプ	1VI
極数	3極 + N +
時計位置	6
仕様	1IF

技術データ

電流	32 A
電圧	346 - 415 V
IP 保護等級	IP44

技術詳細

重さ	285,50 g
----	----------

材料特性

カラー	RAL 7035
RoHs適合	適合 (適用除外品) 6(c): 鉛含有量が重量比4%以下の銅合金
中国RoHs-EFUP適合	50
REACH SVHS物質	適応除外あり 鉛
SCIP番号	Ca7de37f-add8-4b77-9861-279c94903ade

認証 / 規格

参照	EN 60309-1, -2
----	----------------

ジェネラルオーダリングインフォメーション

EAN13 コード	8015747083935
-----------	---------------

パッケージ情報

パッケージ長さ	330,00 mm
パッケージ高さ	175,00 mm
パッケージ幅	295,00 mm
パッケージ重量	3,20 kg
パッケージ体積	17,04 dm <sup>3</sup>
パッケージ 詳細	カートンボックス
パッケージ 数量	10 個
パッケージ  EAN コード	8015747083942

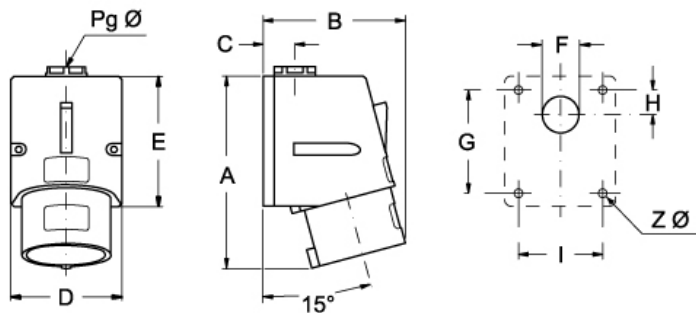
品番

# SIP 3265 SM



カタログ図面

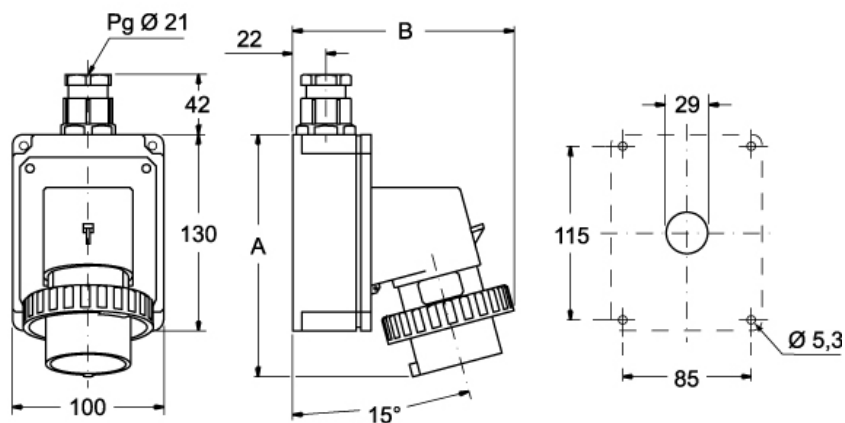
SIP ... SM



カタログ図面

	A	B	C	D	E	F	G	H	I	Z Ø	Pg Ø
16A	121	90	20	70	82	23	65	16	53	4,3	16
32A	147	95	24	86	104	29	79	17	61	6,3	21

SIPW ... SM



	A	B
16A	164	145
32A	178	160

## メモ

mmで示されている寸法は拘束力がなく、予告なく変更される場合があります。