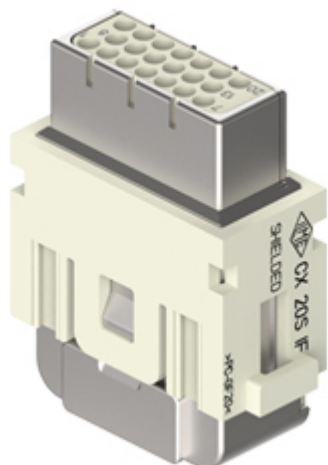


品番

RX 20S IF



メス モジュラー インサート, MIXO シリーズ,
圧着式結線, 20 極, 1 モジュール, 4 A 32 V 0,8
kV 3, シールド, HNM-高嵌合回数対応

製品説明	
製品タイプ	モジュラーインサート
シリーズ	MIXO
接続タイプ	圧着式接続
性別	メス
極数	20極
サイズ	1モジュール
仕様	HNM-高嵌合回数対応 シールド
技術データ	
電流	4 A
電圧	32 V
定格インパルス耐電圧	0,8 kV
汚染度	3
UL/CSA に準拠した定格電圧	32 V
IP 保護等級	エンクロージャなしの場合IP20 エンクロージャ 有りの場合IP65/IP66/IP68/IP69
技術詳細	
EN 61984 に準拠した特性	4 A 32 V 0,8 kV 3
機械寿命	≥ 10000
絶縁抵抗	≥ 10 GΩ
接触抵抗	≤ 4 mΩ
重さ	37,50 g
動作温度範囲 (最小 最大)	-40°C ... +85°C
UL 94 可燃性定格	V-0

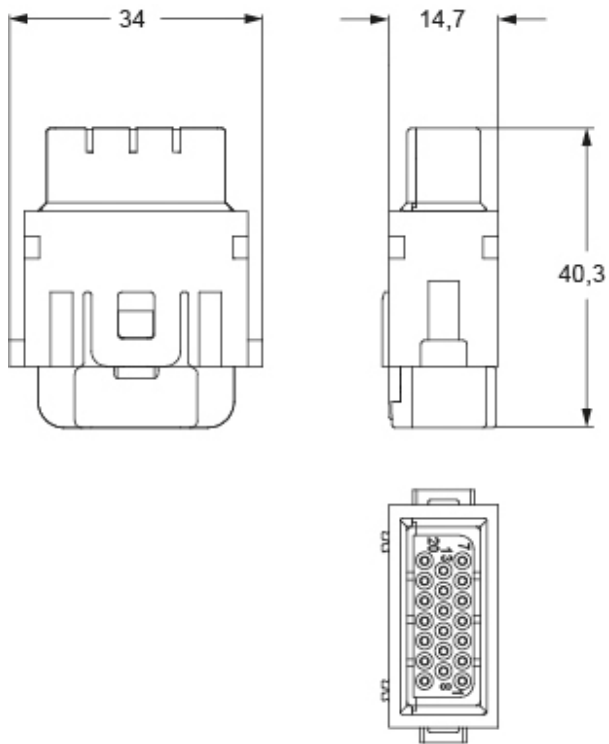
材料特性	
主な素材	ポリカーボネート
その他の素材	シールド: 亜鉛合金
カラー	RAL 7032
ジェネラルオーダーリングインフォメーション	
EAN13 コード	8015747275712
ecl@ss 分類	27440205
ETIM 分類	EC000438
パッケージ情報	
パッケージ重量	0,43 kg
パッケージ体積	1,24 dm ³
パッケージ 詳細	カートンボックス
パッケージ 数量	10 個
パッケージ EAN コード	8015747275736
サブパッケージ 長さ	116,00 mm
サブパッケージ 高さ	113,00 mm
サブパッケージ 幅	142,00 mm
サブパッケージ 重量	0,04 kg
サブパッケージ 体積	1,86 dm ³
サブパッケージ 詳細	プラスチック袋
サブパッケージ 数量	1 個
サブパッケージ EAN バーコード	8015747275729

品番

RX 20S IF



カタログ図面



メモ

標準仕様：
標準コンタクトと標準フレーム (CX...TF/TM) を組み合わせた場合は、
標準エンクロージャまたはCOBパネルサポートに取り付ける必要が
あります。(どちらも最大500回脱着)

mmで示されている寸法は拘束力がなく、予告なく変更される場合
があります。