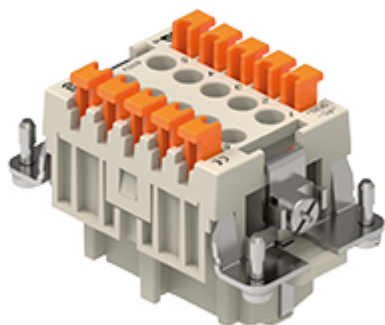


品番

RSHF 10



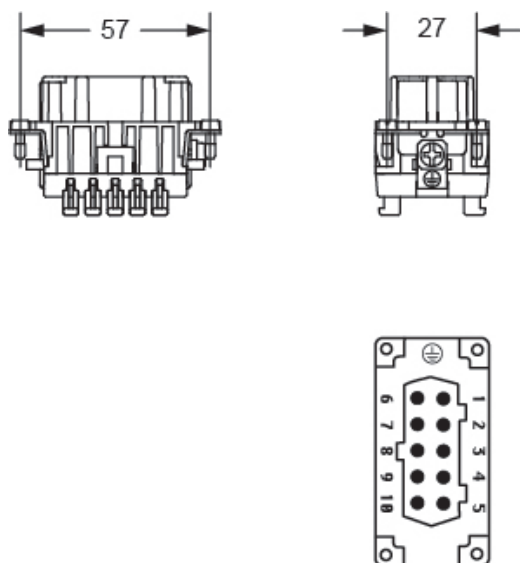
製品説明		材料特性	
製品タイプ	インサート	主な素材	ポリカーボネート
シリーズ	RSH	その他の素材	銅合金
接続タイプ	SQUICH® 工具不要バネ式接続	カラー	RAL 7032
性別	メス	SCIP番号	1a9c93ff-0445-4a16-81e3-1609ac5274d6
極数	10極 +	認証 / 規格	
サイズ	サイズ"57.27"	認証	DNV, EAC
仕様	HNM-高嵌合回数対応	ジェネラルオーダリングインフォメーション	
技術データ		EAN13 コード	8015747281034
電流	16 A	ecl@ss 分類	27440205
電圧	500 V	ETIM 分類	EC000438
定格インパルス耐電圧	6 kV	パッケージ情報	
汚染度	3	パッケージ長さ	245,00 mm
UL/CSA に準拠した定格電圧	600 V	パッケージ高さ	165,00 mm
導体断面積	0,14 mm ² - 2,50 mm ²	パッケージ幅	215,00 mm
AWG サイズ	26 - 14	パッケージ重量	2,52 kg
コンタクトタイプ	切削コンタクト 金メッキ	パッケージ体積	8,69 dm ³
IP 保護等級	エンクロージャなしの場合IP20 エンクロージャ有りの場合IP65/IP66/IP68/IP69	パッケージ 詳細	カートンボックス
技術詳細		パッケージ 数量	30 個
EN 61984 に準拠した特性	16A 500V 6kV 3	パッケージ EAN コード	8015747281041
機械寿命	≥ 10000	サブパッケージ 長さ	197,00 mm
絶縁抵抗	≥ 10 GΩ	サブパッケージ 高さ	44,00 mm
接触抵抗	≤ 3 mΩ	サブパッケージ 幅	113,00 mm
重さ	67,00 g	サブパッケージ 重量	0,42 kg
動作温度範囲 (最小 最大)	-40°C...+125°C	サブパッケージ 体積	0,98 dm ³
メインコンタクト 導体被覆むき長さ	7 mm	サブパッケージ 詳細	カートントレイ
UL 94 可燃性定格	V-0	サブパッケージ 数量	5 個
		サブパッケージ EAN バーコード	8015747281058

品番

RSHF 10

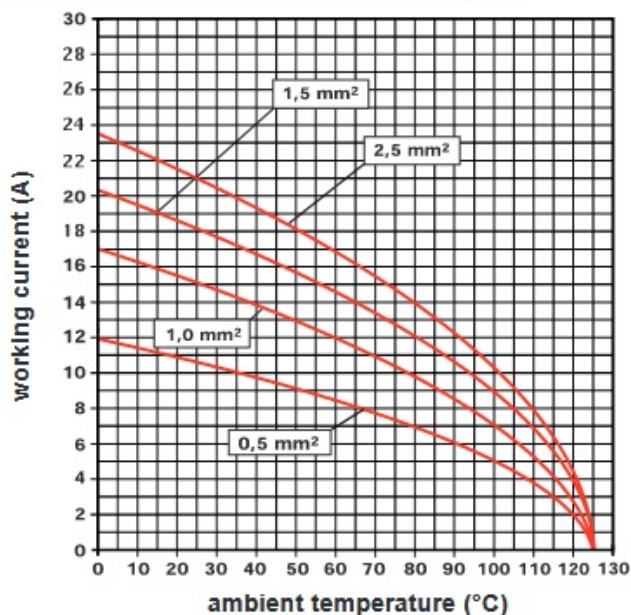


カタログ図面



ディレーティング曲線

RSH 10 poles connector inserts
Maximum current load derating diagram



メモ

California Proposition 65 Information



WARNING

This product can expose you to lead and its compounds, known to the State of California to cause cancer and/or reproductive toxicity. For more information go to www.P65Warnings.ca.gov.

California Proposition 65 Information



WARNING

This product can expose you to lead and its compounds, known to the State of California to cause cancer and/or reproductive toxicity. For more information go to www.P65Warnings.ca.gov.

mmで示されている寸法は拘束力がなく、予告なく変更される場合があります。