



品番

PEW 3265 PP



製品説明		材料特性	
製品タイプ	ソケット 1PP	カラー	RAL 7035
シリーズ	1PWPP	RoHs適合	適合（適用除外品） 6(c): 鉛含有量が重量比4%以下の銅合金
接続タイプ	1VI	中国RoHs-EFUP適合	50
極数	3極 + N + 	REACH SVHS物質	適応除外あり 鉛
時計位置	6	SCIP番号	Ca7de37f-add8-4b77-9861-279c94903ade
技術データ		認証 / 規格	
電流	32 A	参照	EN 60309-1, -2
電圧	380 - 415 V	ジェネラルオーダリングインフォメーション	
IP 保護等級	IP67	EAN13 コード	8015747075565
技術詳細		パッケージ情報	
重さ	495,00 g	パッケージ長さ	440,00 mm
		パッケージ高さ	180,00 mm
		パッケージ幅	330,00 mm
		パッケージ重量	5,21 kg
		パッケージ体積	26,14 dm ³
		パッケージ 詳細	カートンボックス
		パッケージ 数量	10 個
		パッケージ  EAN コード	8015747075572

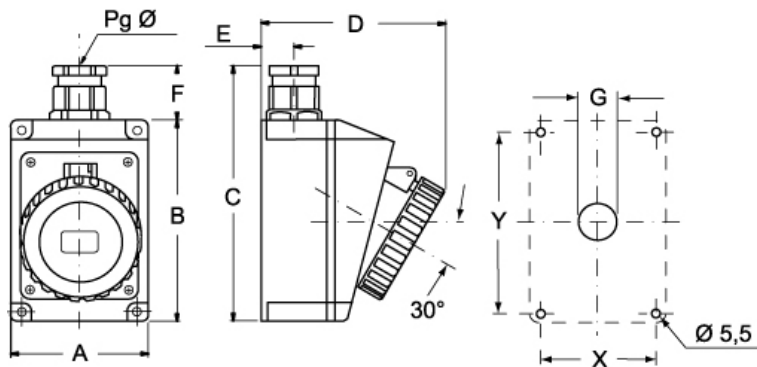
品番

PEW 3265 PP



カタログ図面

(16 / 32A) PEW ... PP



PEW ... PP	A	B	C	D	E	F	G	X	Y	Pg Ø
16A 2P+⊕	75	115	150	105	19	33	Ø22	65	105	16
3P+⊕	75	115	150	108	19	33	Ø22	65	105	16
3P+N+⊕	100	130	172	120	22	33	Ø22	85	115	21
32A 2P+⊕	100	130	172	120	22	42	Ø28	85	115	21
3P+⊕	100	130	172	120	22	42	Ø28	85	115	21
3P+N+⊕	100	130	172	120	22	42	Ø28	85	115	21

メモ

mmで示されている寸法は拘束力がなく、予告なく変更される場合があります。