


品番

PEW 1693 SM



製品説明	
製品タイプ	プラグ 1PP
シリーズ	1PWSM
極数	2極 + 
時計位置	9
技術データ	
電流	16 A
電圧	380 - 415 V
IP 保護等級	IP67
技術詳細	
重さ	278,00 g

材料特性	
カラー	RAL 7035
RoHs適合	適合 (適用除外品) 6(c): 鉛含有量が重量比4%以下の銅合金
中国RoHs-EFUP適合	50
REACH SVHS物質	適応除外あり 鉛
SCIP番号	Ca7de37f-add8-4b77-9861-279c94903ade
認証 / 規格	
参照	EN 60309-1, -2
ジェネラルオーダリングインフォメーション	
EAN13 コード	8015747073677
パッケージ情報	
パッケージ長さ	330,00 mm
パッケージ高さ	175,00 mm
パッケージ幅	295,00 mm
パッケージ重量	3,18 kg
パッケージ体積	17,04 dm ³
パッケージ 詳細	カートンボックス
パッケージ 数量	10 個
パッケージ  EAN コード	8015747073684

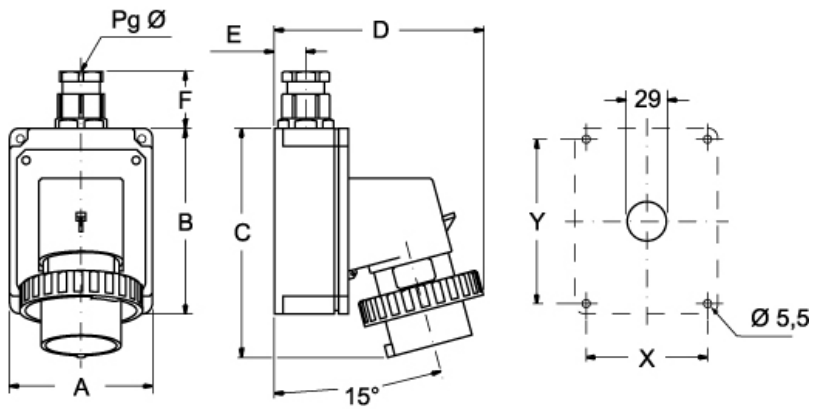
品番

PEW 1693 SM



カタログ図面

(16 / 32A) PEW ... SM



PEW ... SM		A	B	C	D	E	F	X	Y	Pg Ø
16A	2P+⊕	75	115	144	126	19	35	65	105	16
	3P+⊕	75	115	144	134	19	35	65	105	16
	3P+N+⊕	100	130	164	145	22	42	85	115	21
32A	2P+⊕	100	130	178	154	22	42	85	115	21
	3P+⊕	100	130	178	154	22	42	85	115	21
	3P+N+⊕	100	130	178	160	22	42	85	115	21

メモ

mmで示されている寸法は拘束力がなく、予告なく変更される場合があります。