


品番

PEW 1683 PP



製品説明	
製品タイプ	ソケット 1PP
シリーズ	1PWPP
極数	2極 + 
時計位置	B08
技術データ	
電流	16 A
電圧	250 - 999 V
IP 保護等級	IP67

材料特性	
カラー	RAL 7035
認証 / 規格	
参照	EN 60309-1, -2
ジェネラルオーダーリングインフォメーション	
EAN13 コード	8015747157285

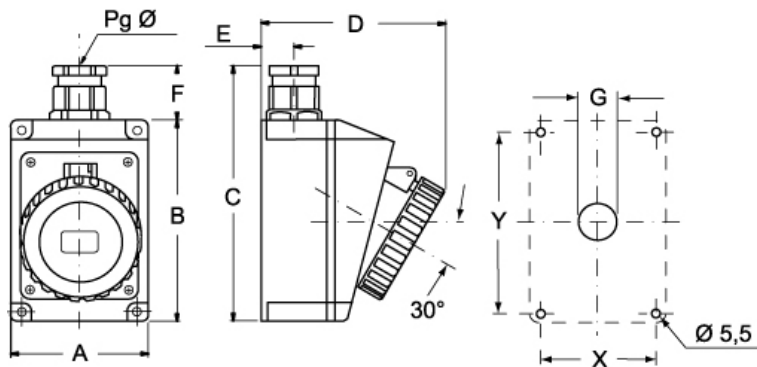
品番

PEW 1683 PP



カタログ図面

(16 / 32A) PEW ... PP



PEW ... PP	A	B	C	D	E	F	G	X	Y	Pg Ø
16A 2P+⊕	75	115	150	105	19	33	Ø22	65	105	16
3P+⊕	75	115	150	108	19	33	Ø22	65	105	16
3P+N+⊕	100	130	172	120	22	33	Ø22	85	115	21
32A 2P+⊕	100	130	172	120	22	42	Ø28	85	115	21
3P+⊕	100	130	172	120	22	42	Ø28	85	115	21
3P+N+⊕	100	130	172	120	22	42	Ø28	85	115	21

メモ

mmで示されている寸法は拘束力がなく、予告なく変更される場合があります。