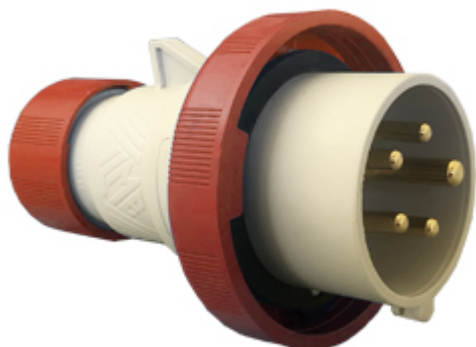

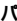


品番

PEW 1665 SV



製品説明	
製品タイプ	プラグ 1PV
シリーズ	1PWSV
接続タイプ	1VI
極数	3極 + N + 
時計位置	6
仕様	ストレート
技術データ	
電流	16 A
電圧	380 - 415 V
IP 保護等級	IP67
技術詳細	
重さ	190,00 g

材料特性	
カラー	RAL 7035
RoHs適合	適合 (適用除外品) 6(c): 鉛含有量が重量比4%以下の銅合金
中国RoHs-EFUP適合	50
REACH SVHS物質	適応除外あり 鉛
SCIP番号	Ca7de37f-add8-4b77-9861-279c94903ade
認証 / 規格	
参照	EN 60309-1, -2
ジェネラルオーダリングインフォメーション	
EAN13 コード	8015747073110
パッケージ情報	
パッケージ長さ	330,00 mm
パッケージ高さ	170,00 mm
パッケージ幅	352,00 mm
パッケージ重量	4,24 kg
パッケージ体積	19,75 dm ³
パッケージ 詳細	カートンボックス
パッケージ 数量	20 個
パッケージ  EAN コード	8015747073127

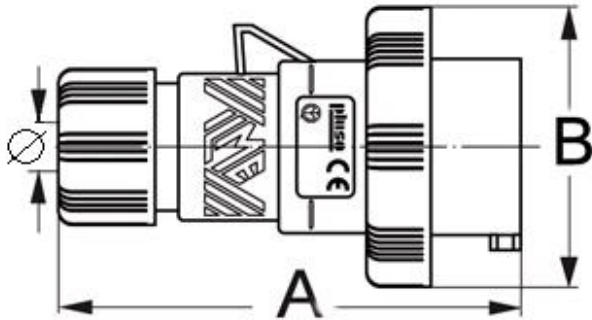
品番

PEW 1665 SV



カタログ図面

(16 / 32A) PEW ... SV



PEW...SV	A	B	ø min	ø max
16A 2P+⊕	129	70	7	16
3P+⊕	129	77	7	16
3P+N+⊕	129	86	8	24
32A 2P+⊕	150	92	8	24
3P+⊕	150	92	8	24
3P+N+⊕	150	100	8	24

メモ

mmで示されている寸法は拘束力がなく、予告なく変更される場合があります。