

品番

PEW 16123 PP



| 製品説明    |             |
|---------|-------------|
| 製品タイプ   | ソケット<br>1PP |
| シリーズ    | 1PWPP       |
| 極数      | 2極 +        |
| 時計位置    | B12         |
| 技術データ   |             |
| 電流      | 16 A        |
| 電圧      | 999 V       |
| IP 保護等級 | IP67        |
| 技術詳細    |             |
| 重さ      | 295,00 g    |

| 材料特性                 |                                      |
|----------------------|--------------------------------------|
| カラー                  | RAL 7035                             |
| RoHs適合               | 適合 (適用除外品)<br>6(c): 鉛含有量が重量比4%以下の銅合金 |
| 中国RoHs-EFUP適合        | 50                                   |
| REACH SVHS物質         | 適応除外あり<br>鉛                          |
| SCIP番号               | Ca7de37f-add8-4b77-9861-279c94903ade |
| 認証 / 規格              |                                      |
| 参照                   | EN 60309-1, -2                       |
| ジェネラルオーダリングインフォメーション |                                      |
| EAN13 コード            | 8015747071550                        |
| パッケージ情報              |                                      |
| パッケージ長さ              | 330,00 mm                            |
| パッケージ高さ              | 175,00 mm                            |
| パッケージ幅               | 295,00 mm                            |
| パッケージ重量              | 3,20 kg                              |
| パッケージ体積              | 17,04 dm <sup>3</sup>                |
| パッケージ 詳細             | カートンボックス                             |
| パッケージ 数量             | 10 個                                 |
| パッケージ EAN コード        | 8015747071567                        |

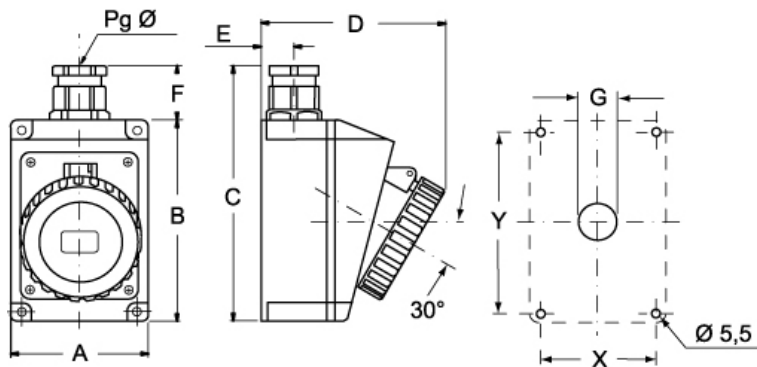
品番

# PEW 16123 PP



カタログ図面

( 16 / 32A) PEW ... PP



| PEW ... PP      | A   | B   | C   | D   | E  | F  | G   | X  | Y   | Pg Ø |
|-----------------|-----|-----|-----|-----|----|----|-----|----|-----|------|
| <b>16A</b> 2P+⊕ | 75  | 115 | 150 | 105 | 19 | 33 | Ø22 | 65 | 105 | 16   |
| 3P+⊕            | 75  | 115 | 150 | 108 | 19 | 33 | Ø22 | 65 | 105 | 16   |
| 3P+N+⊕          | 100 | 130 | 172 | 120 | 22 | 33 | Ø22 | 85 | 115 | 21   |
| <b>32A</b> 2P+⊕ | 100 | 130 | 172 | 120 | 22 | 42 | Ø28 | 85 | 115 | 21   |
| 3P+⊕            | 100 | 130 | 172 | 120 | 22 | 42 | Ø28 | 85 | 115 | 21   |
| 3P+N+⊕          | 100 | 130 | 172 | 120 | 22 | 42 | Ø28 | 85 | 115 | 21   |

## メモ

mmで示されている寸法は拘束力がなく、予告なく変更される場合があります。