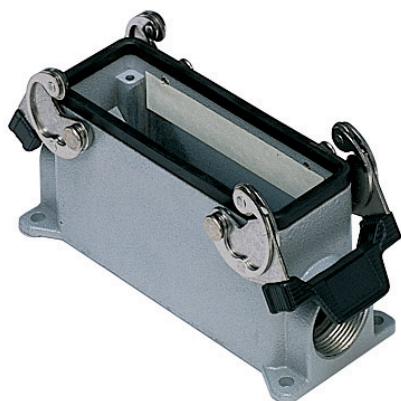


品番

MMP 16.25



サーフェスマウントハウジング, 830V シリーズ, 2レバー付, M25ケーブルエントリー, サイズ "104.27"



製品説明

| | |
|-----------|-------------------|
| 製品タイプ | サーフェスマウントハウジング |
| シリーズ | 830V |
| クロージングタイプ | 2レバー付 |
| サイズ | サイズ104.27 |
| ケーブルエントリー | ケーブルエントリー付 M25 |

技術データ

| | |
|---------|--------------------|
| IP 保護等級 | IP65 / IP66 / IP69 |
|---------|--------------------|

技術詳細

| | |
|----------------|----------------|
| 重さ | 377.00 g |
| 動作温度範囲 (最小 最大) | -40°C...+125°C |

材料特性

| | |
|-----|----------|
| カラー | RAL 7040 |
|-----|----------|

認証 / 規格

| | |
|-----|---------|
| 認証 | DNV, BV |
| UL | ECBT2 |
| cUL | ECBT8 |

ジェネラルオーダリングインフォメーション

| | |
|-----------|---------------|
| EAN13 コード | 8015747058797 |
|-----------|---------------|

パッケージ情報

| | |
|-------------------|---------------|
| サブパッケージ 重量 | 1.89 kg |
| サブパッケージ 詳細 | プラスチック包装 |
| サブパッケージ 数量 | 5 個 |
| サブパッケージ EAN バーコード | 8015747108119 |

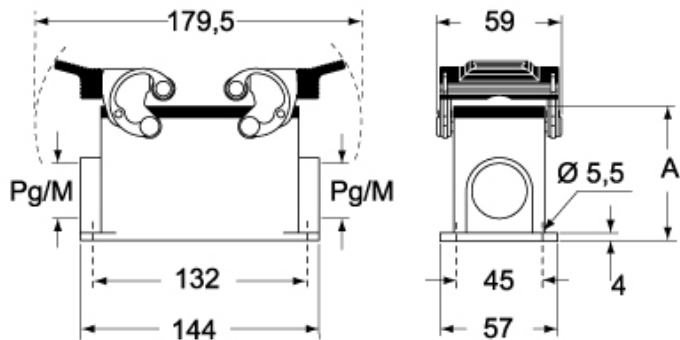
品番

MMP 16.25

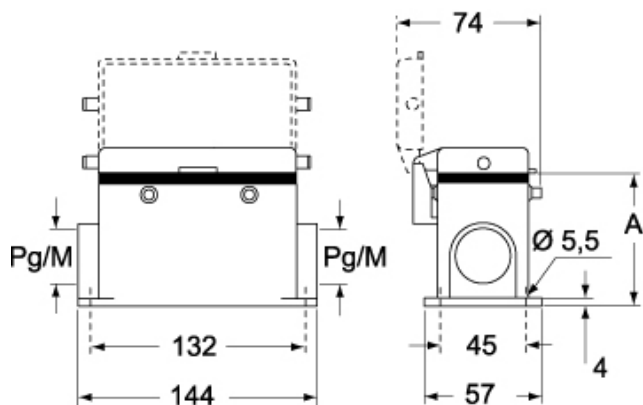


カタログ図面

CMP CMAP - MMP MMAP



CMP CS/CP CMAP CS/CP - MMP CS/CP MMAP CS/CP



| | A |
|-------------------|----|
| CMP / MMP | 63 |
| CMAP / MMAP | 80 |
| CMP CS / MMP CS | 63 |
| CMAP CS / MMAP CS | 80 |
| CMP CP / MMP CP | 63 |
| CMAP CP / MMAP CP | 80 |

メモ

mmで示されている寸法は拘束力がなく、予告なく変更される場合があります。