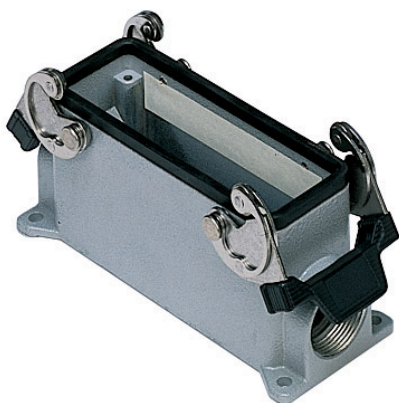


品番

# MMAP 16.40



サーフェスマウントハウジング, 830V シリーズ, 2レバー付, M40 ケーブルエントリー, サイズ "104.27", ハイコンストラクション



## 製品説明

|           |                   |
|-----------|-------------------|
| 製品タイプ     | サーフェスマウントハウジング    |
| シリーズ      | 830V              |
| クロージングタイプ | 2レバー付             |
| サイズ       | サイズ104.27         |
| ケーブルエントリー | ケーブルエントリー付<br>M40 |
| 仕様        | ハイコンストラクション       |

## 技術データ

|         |                    |
|---------|--------------------|
| IP 保護等級 | IP65 / IP66 / IP69 |
|---------|--------------------|

## 技術詳細

|                |                |
|----------------|----------------|
| 動作温度範囲 (最小 最大) | -40°C...+125°C |
|----------------|----------------|

## 材料特性

|     |          |
|-----|----------|
| カラー | RAL 7040 |
|-----|----------|

## 認証 / 規格

|     |         |
|-----|---------|
| 認証  | DNV, BV |
| UL  | ECBT2   |
| cUL | ECBT8   |

## ジェネラルオーダリングインフォメーション

|           |               |
|-----------|---------------|
| EAN13 コード | 8015747057820 |
|-----------|---------------|

## パッケージ情報

|                   |               |
|-------------------|---------------|
| サブパッケージ 詳細        | プラスチック包装      |
| サブパッケージ 数量        | 5個            |
| サブパッケージ EAN バーコード | 8015747106610 |

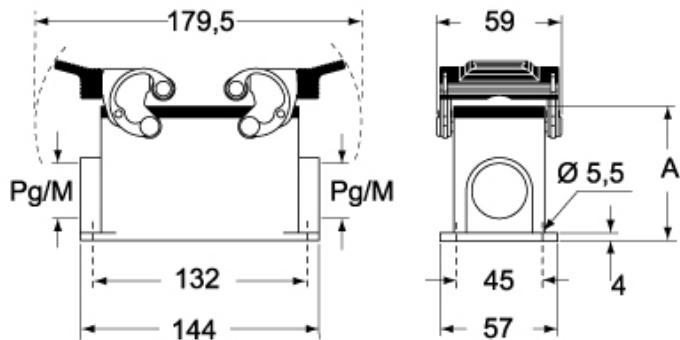
品番

# MMAP 16.40



## カタログ図面

### CMP CMAP - MMP MMAP



### CMP CS/CP CMAP CS/CP - MMP CS/CP MMAP CS/CP



|                   | A  |
|-------------------|----|
| CMP / MMP         | 63 |
| CMAP / MMAP       | 80 |
| CMP CS / MMP CS   | 63 |
| CMAP CS / MMAP CS | 80 |
| CMP CP / MMP CP   | 63 |
| CMAP CP / MMAP CP | 80 |

## メモ

mmで示されている寸法は拘束力がなく、予告なく変更される場合があります。