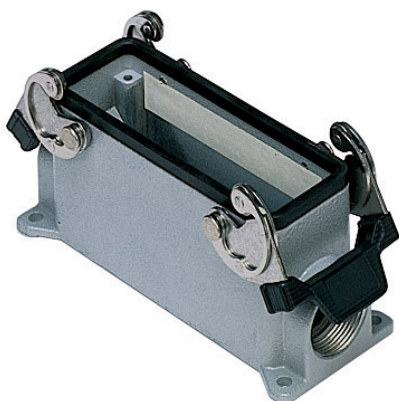


品番

MMAP 16.240



サーフェスマウントハウジング, 830V シリーズ, 2レバー付, M40 x 2 ケーブルエントリー, サイズ "104.27", ハイコンストラクション



製品説明

製品タイプ	サーフェスマウントハウジング
シリーズ	830V
クロージングタイプ	2レバー付
サイズ	サイズ104.27
ケーブルエントリー	ケーブルエントリー付 M40 x 2
仕様	ハイコンストラクション

技術データ

IP 保護等級	IP65 / IP66 / IP69
---------	--------------------

技術詳細

重さ	455,00 g
動作温度範囲 (最小 最大)	-40°C...+125°C

材料特性

カラー	RAL 7040
-----	----------

認証 / 規格

認証	DNV, BV
UL	ECBT2
cUL	ECBT8

ジェネラルオーダリングインフォメーション

EAN13 コード	8015747057790
-----------	---------------

パッケージ情報

サブパッケージ 重量	2,28 kg
サブパッケージ 詳細	プラスチック包装
サブパッケージ 数量	5 個
サブパッケージ EAN バーコード	8015747057806

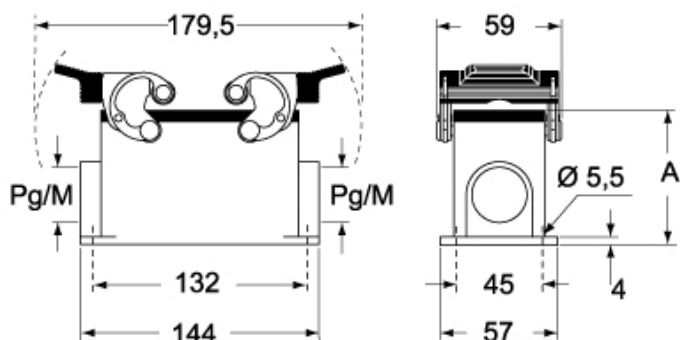
品番

MMAP 16.240

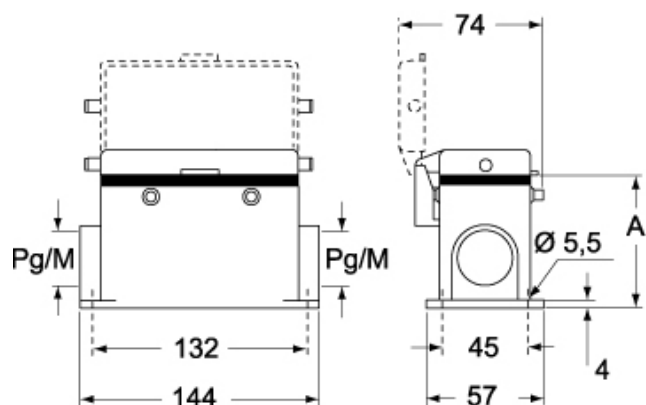


カタログ図面

CMP CMAP - MMP MMAP



CMP CS/CP CMAP CS/CP - MMP CS/CP MMAP CS/CP



	A
CMP / MMP	63
CMAP / MMAP	80
CMP CS / MMP CS	63
CMAP CS / MMAP CS	80
CMP CP / MMP CP	63
CMAP CP / MMAP CP	80

メモ

mmで示されている寸法は拘束力がなく、予告なく変更される場合があります。