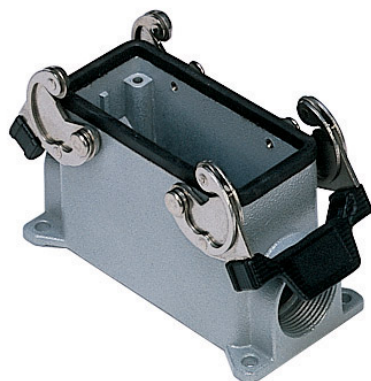


品番

MAP 16.232



サーフェスマウントハウジング, C-タイプ シリーズ, 2レバー付, M32 x 2 ケーブルエントリー, サイズ "77.27", ハイコンストラクション



| 製品説明 | |
|----------------|-----------------------|
| 製品タイプ | サーフェスマウントハウジング |
| シリーズ | C-タイプ |
| クロージングタイプ | 2レバー付 |
| サイズ | サイズ"77.27" |
| ケーブルエントリー | ケーブルエントリー付 M32 x 2 |
| 仕様 | ハイコンストラクション |
| 技術データ | |
| IP 保護等級 | IP65 / IP66 / IP69 |
| 技術詳細 | |
| 重さ | 457,00 g |
| 動作温度範囲 (最小 最大) | -40°C...+125°C |

| 材料特性 | |
|----------------------|--------------------------------------|
| その他の素材 | レバー: ステンレス鋼、 ポリアミド(PA) ガスケット: NBR |
| カラー | RAL 7040 |
| RoHs適合 | 適合 |
| 中国RoHs-EFUP適合 | E |
| REACH SVHS物質 | いいえ |
| 認証 / 規格 | |
| 認証 | DNV, BV |
| UL | ECBT2 |
| cUL | ECBT8 |
| ジェネラルオーダリングインフォメーション | |
| EAN13 コード | 8015747051620 |
| ecl@ss 分類 | 27440202 |
| ETIM 分類 | EC000437 |
| パッケージ情報 | |
| パッケージ長さ | 475,00 mm |
| パッケージ高さ | 220,00 mm |
| パッケージ幅 | 175,00 mm |
| パッケージ重量 | 4,80 kg |
| パッケージ体積 | 18,29 dm ³ |
| パッケージ 詳細 | カートンボックス |
| パッケージ 数量 | 10 個 |
| パッケージ□EAN コード | 8015747244848 |
| サブパッケージ 重量 | 2,40 kg |
| サブパッケージ 詳細 | プラスチック包装 |
| サブパッケージ 数量 | 5 個 |
| サブパッケージ□EAN バーコード | 8015747051637 |

品番

MAP 16.232

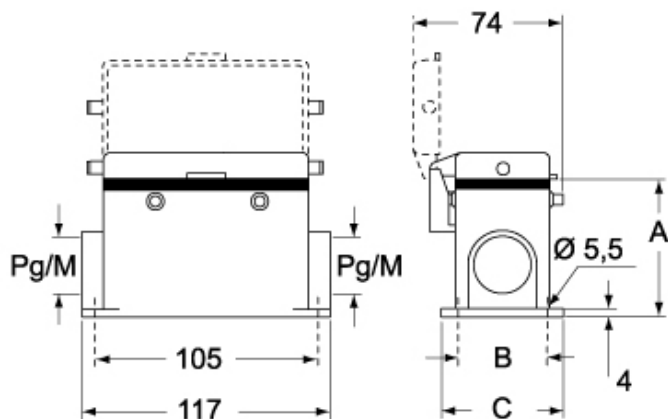


カタログ図面

CHP CAP - MHP MAP



CHP CS/CP CAP CS/CP - MHP CS/CP MAP CS/CP



| | A |
|------------------------|----------|
| CHP / MHP | 63 |
| CAP / MAP | 77 |
| CHP CS / MHP CS | 63 |
| CAP CS / MAP CS | 77 |
| CHP CP / MHP CP | 63 |
| CAP CP / MAP CP | 77 |

メモ

mmで示されている寸法は拘束力がなく、予告なく変更される場合があります。