

品番

# MAP 16 YC232



サーフェスマウントハウジング, セントラルレバー シリーズ, 2ペグ付, M32 x 2 ケーブルエントリー, サイズ "77.27", ハイコンストラクション

製品説明	
製品タイプ	サーフェスマウントハウジング
シリーズ	セントラルレバー
クロージングタイプ	2ペグ付
サイズ	サイズ"77.27"
ケーブルエントリー	ケーブルエントリー付 M32 x 2
仕様	ハイコンストラクション
技術データ	
IP 保護等級	IP65 / IP66 / IP69
技術詳細	
重さ	347,00 g
動作温度範囲 (最小 最大)	-40°C...+125°C

材料特性	
その他の素材	ガスケット: NBR
カラー	RAL 7040
認証 / 規格	
UL	ECBT2
cUL	ECBT8
ジェネラルオーダーリングインフォメーション	
EAN13 コード	8015747151733
ecl@ss 分類	27440202
ETIM 分類	EC000437
パッケージ情報	
パッケージ長さ	475,00 mm
パッケージ高さ	220,00 mm
パッケージ幅	175,00 mm
パッケージ重量	3,90 kg
パッケージ体積	18,29 dm <sup>3</sup>
パッケージ 詳細	カートンボックス
パッケージ 数量	10 個
パッケージ EAN コード	8015747248303
サブパッケージ 重量	1,95 kg
サブパッケージ 詳細	プラスチック包装
サブパッケージ 数量	5 個
サブパッケージ EAN バーコード	8015747087162

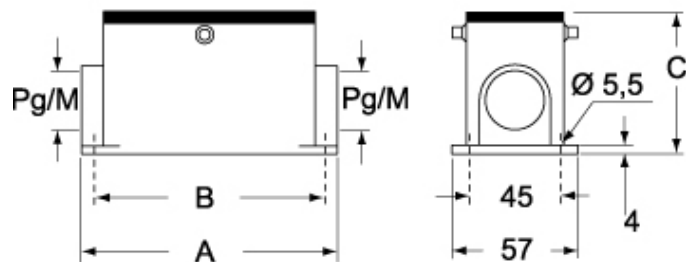
品番

# MAP 16 YC232



## カタログ図面

CAP YC - MAP YC



## メモ

mmで示されている寸法は拘束力がなく、予告なく変更される場合があります。