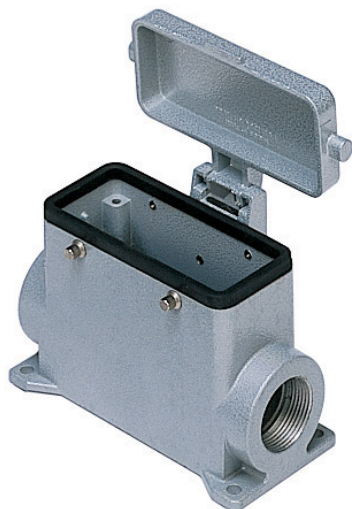


品番

MAP 16 CS240



サーフェスマウントハウジング, C-タイプシリーズ, 4ペグ付, M40 x 2 ケーブルエントリー, サイズ "77.27", ハイコンストラクション, 金属カバー付

製品説明	
製品タイプ	サーフェスマウントハウジング
シリーズ	C-タイプ
クロージングタイプ	4ペグ付
サイズ	サイズ"77.27"
ケーブルエントリー	ケーブルエントリー付 M40 x 2
仕様	ハイコンストラクション, 金属カバー付
技術データ	
IP 保護等級	IP65
技術詳細	
重さ	365,00 g
動作温度範囲 (最小 最大)	-40°C...+125°C

材料特性	
その他の素材	ガスケット: NBR
カラー	RAL 7040
認証 / 規格	
認証	DNV, BV
UL	ECBT2
cUL	ECBT8
ジェネラルオーダーリングインフォメーション	
EAN13 コード	8015747051422
ecl@ss 分類	27440202
ETIM 分類	EC000437
パッケージ情報	
パッケージ長さ	475,00 mm
パッケージ高さ	220,00 mm
パッケージ幅	175,00 mm
パッケージ重量	4,13 kg
パッケージ体積	18,29 dm ³
パッケージ 詳細	カートンボックス
パッケージ 数量	10 個
パッケージ EAN コード	8015747244664
サブパッケージ 重量	2,07 kg
サブパッケージ 詳細	プラスチック包装
サブパッケージ 数量	5 個
サブパッケージ EAN バーコード	8015747099462

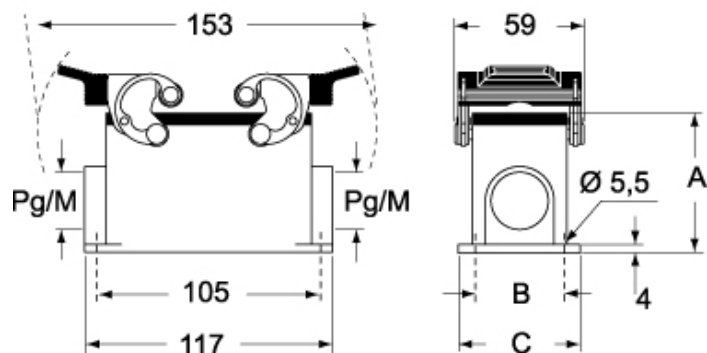
品番

MAP 16 CS240

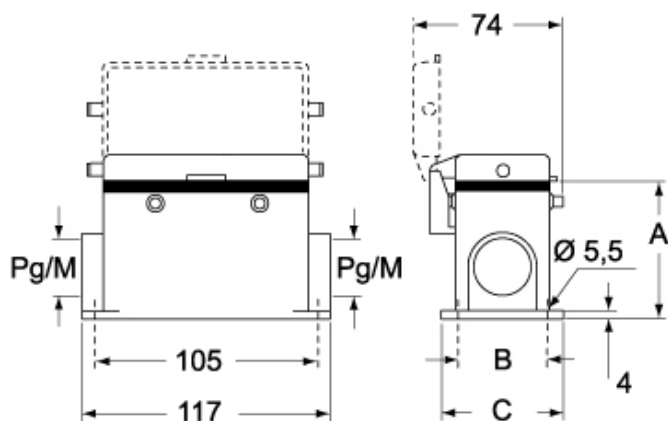


カタログ図面

CHP CAP - MHP MAP



CHP CS/CP CAP CS/CP - MHP CS/CP MAP CS/CP



	A
CHP / MHP	63
CAP / MAP	77
CHP CS / MHP CS	63
CAP CS / MAP CS	77
CHP CP / MHP CP	63
CAP CP / MAP CP	77

メモ

mmで示されている寸法は拘束力がなく、予告なく変更される場合があります。