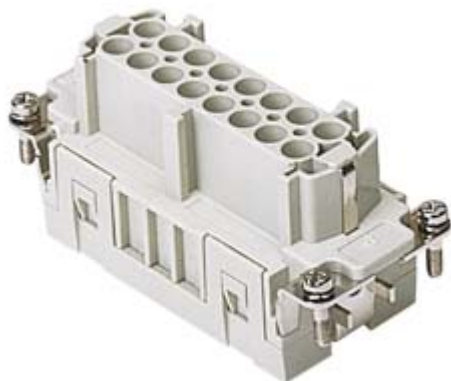


品番

JSEF 16 N



メス インサート, JSE シリーズ, バネ式結線, 16
極 + PE (17-32), 16 A 500 V 6 kV 3, サイズ
"77.62"

製品説明	
製品タイプ	インサート
シリーズ	JSE
接続タイプ	バネ式接続
性別	メス
極数	32極 +
サイズ	サイズ77.62
技術データ	
電流	16 A
電圧	500 V
定格インパルス耐電圧	6 kV
汚染度	3
導体断面積	0,14 mm ² - 2,50 mm ²
AWG サイズ	26 - 14
コンタクトタイプ	切削コンタクト 錫メッキ
極番号システム	17-32
IP 保護等級	エンクロージャなしの場合IP20 エンクロージャ有りの場合IP65/IP66
技術詳細	
重さ	89,00 g
動作温度範囲 (最小 最大)	-40 °C ... +125 °C

材料特性	
主な素材	ポリカーボネート
その他の素材	銅合金
カラー	RAL 7035
SCIP番号	1a9c93ff-0445-4a16-81e3-1609ac5274d6
認証 / 規格	
参照	EN 61984:2009-06
認証	CSA, CQC, DNV, BV, EAC
UL	ECBT2
ジェネラルオーダーリングインフォメーション	
EAN13 コード	8015747204774
パッケージ情報	
パッケージ長さ	450,00 mm
パッケージ高さ	175,00 mm
パッケージ幅	230,00 mm
パッケージ重量	8,13 kg
パッケージ体積	18,11 dm ³
パッケージ 詳細	カートンボックス
パッケージ 数量	80 個
パッケージ EAN コード	8015747204934
サブパッケージ 長さ	87,00 mm
サブパッケージ 高さ	36,00 mm
サブパッケージ 幅	180,00 mm
サブパッケージ 重量	0,51 kg
サブパッケージ 体積	0,56 dm ³
サブパッケージ 詳細	カートントレイ
サブパッケージ 数量	5 個
サブパッケージ EAN バーコード	8015747204941

品番

JSEF 16 N



メモ

mmで示されている寸法は拘束力がなく、予告なく変更される場合があります。

California Proposition 65 Information



WARNING

This product can expose you to lead and its compounds, known to the State of California to cause cancer and/or reproductive toxicity. For more information go to www.P65Warnings.ca.gov.

California Proposition 65 Information



WARNING

This product can expose you to lead and its compounds, known to the State of California to cause cancer and/or reproductive toxicity. For more information go to www.P65Warnings.ca.gov.