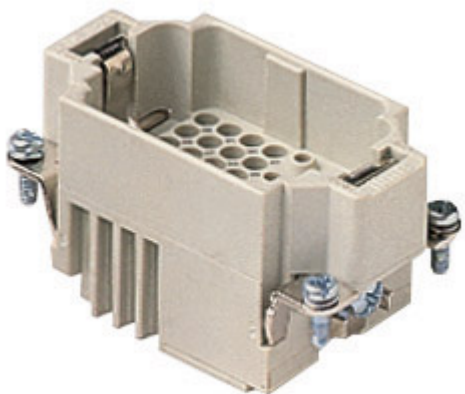


品番

CXM 8/24



オス インサート, CX シリーズ, 圧着式結線, 8 + 24 極 + PE, 16 A 230/400 V 4 kV 3 / 10 A 160 V 2,5 kV 3, サイズ "57.27"

製品説明	
製品タイプ	インサート
シリーズ	CX
接続タイプ	圧着式接続
性別	オス
極数	8極 +
補助極	24D
サイズ	サイズ"57.27"
技術データ	
電流	16 A
電圧	230 - 400 V
定格インパルス耐電圧	4 kV
汚染度	3
IP 保護等級	エンクロージャなしの場合IP20 エンクロージャ有りの場合IP65/IP66/IP68/IP69
技術詳細	
重さ	50,50 g
動作温度範囲 (最小 最大)	-40 °C ... +125 °C

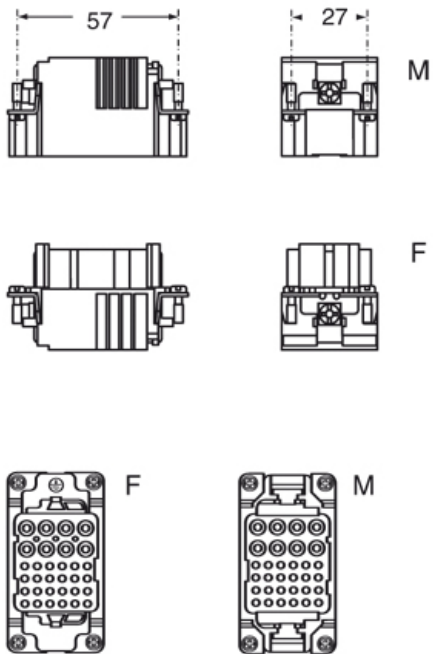
材料特性	
主な素材	ポリカーボネート
カラー	RAL 7032
RoHs適合	適合
中国RoHs-EFUP適合	E
REACH SVHS物質	いいえ
認証 / 規格	
参照	EN 61984:2009-06
認証	CSAc, CQC, DNV, BV, EAC
UL	ECBT2
ジェネラルオーダリングインフォメーション	
EAN13 コード	8015747042734
ecl@ss 分類	27440205
ETIM 分類	EC000438
パッケージ情報	
サブパッケージ 長さ	67,00 mm
サブパッケージ 高さ	36,00 mm
サブパッケージ 幅	180,00 mm
サブパッケージ 重量	0,25 kg
サブパッケージ 体積	0,43 dm ³
サブパッケージ 詳細	カートントレイ
サブパッケージ 数量	5 個
サブパッケージ EAN バーコード	8015747042741

品番

CXM 8/24



カタログ図面



カタログ図面

diagram CX 8/24 power poles

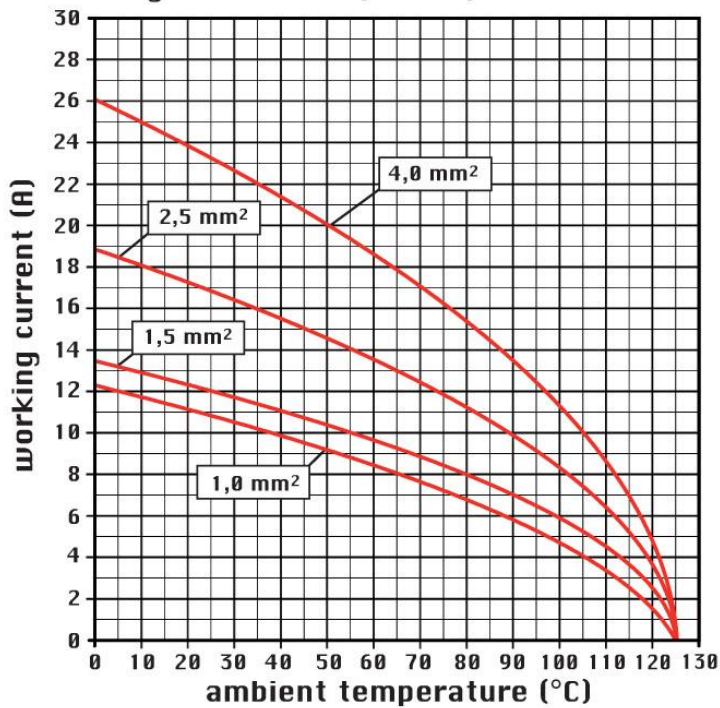
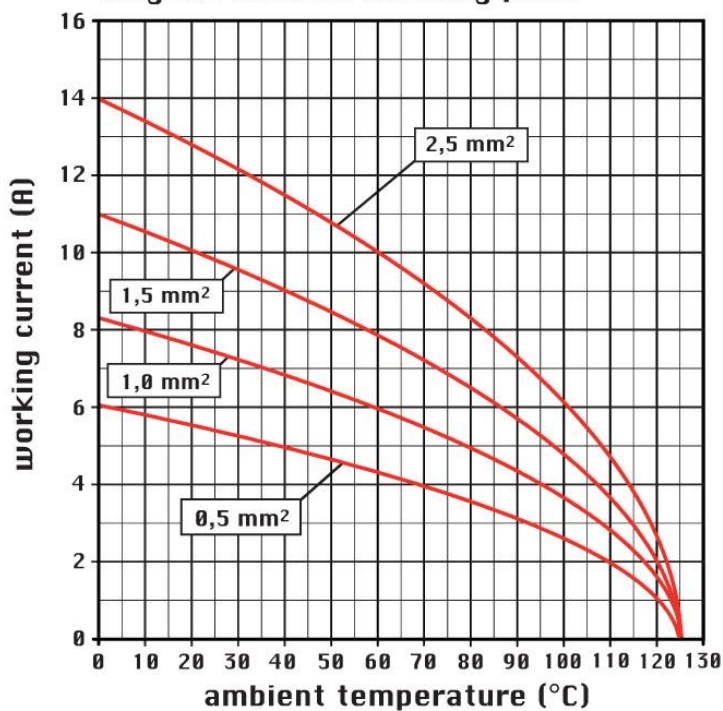


diagram CX 8/24 auxiliary poles



mmで示されている寸法は拘束力がなく、予告なく変更される場合があります。
