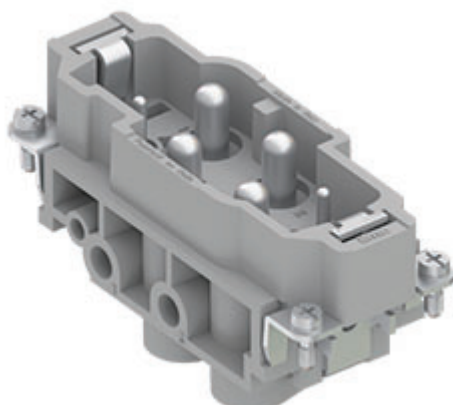



品番

CXM 4/2



オス インサート, CX シリーズ, ネジ式結線, 4 + 2 極 + PE, 80 A 830 V 8 kV 3 / 16 A 400 V 6 kV 3, サイズ "77.27"

製品説明	
製品タイプ	インサート
シリーズ	CX
接続タイプ	ねじ式接続
性別	オス
極数	4極+ 
補助極	2極
サイズ	サイズ"77.27"
技術データ	
電流	80 A
電圧	830 V
定格インパルス耐電圧	8 kV
汚染度	3
導体断面積	4,00 mm ² - 16,00 mm ²
AWG サイズ	12 - 6
コンタクトタイプ	切削コンタクト 銀メッキ
IP 保護等級	エンクロージャなしの場合IP20 エンクロージャ有りの場合IP65/IP66/IP68/IP69
技術詳細	
接触抵抗	≤ 0,3 mΩ (4極), ≤ 1 mΩ (2極)
重さ	117,50 g
動作温度範囲 (最小 最大)	-40 °C ... +125 °C

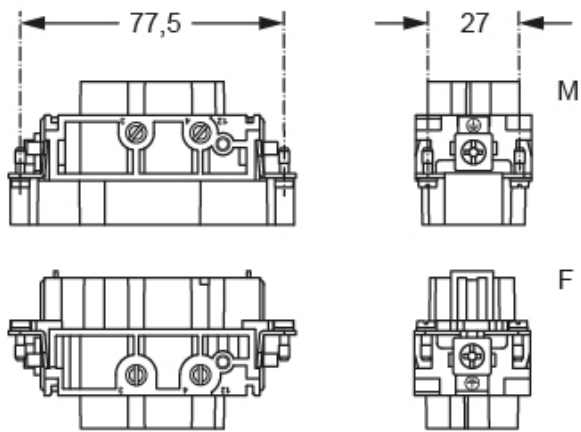
材料特性	
主な素材	ポリカーボネート
その他の素材	銅合金
カラー	RAL 7032
SCIP番号	1a9c93ff-0445-4a16-81e3-1609ac5274d6
認証 / 規格	
参照	EN 61984:2009-06
認証	CSA, CQC, DNV, BV, EAC
UL	ECBT2
cUL	ECBT8
ジェネラルオーダーリングインフォメーション	
EAN13 コード	8015747042604
ecl@ss 分類	27440205
ETIM 分類	EC000438
パッケージ情報	
パッケージ長さ	200,00 mm
パッケージ高さ	165,00 mm
パッケージ幅	200,00 mm
パッケージ重量	3,95 kg
パッケージ体積	6,60 dm ³
パッケージ 詳細	カートンボックス
パッケージ 数量	30 個
パッケージEAN コード	8015747191838
サブパッケージ 長さ	87,00 mm
サブパッケージ 高さ	36,00 mm
サブパッケージ 幅	180,00 mm
サブパッケージ 重量	0,66 kg
サブパッケージ 体積	0,56 dm ³
サブパッケージ 詳細	カートントレイ
サブパッケージ 数量	5 個
サブパッケージEAN バーコード	8015747042611

品番

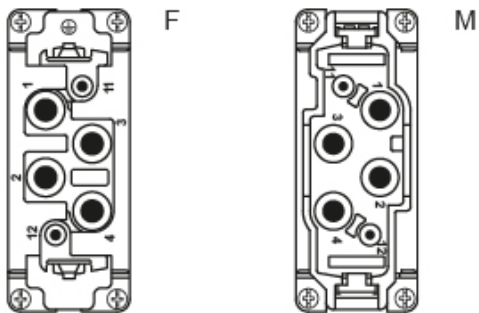
CXM 4/2



カタログ図面

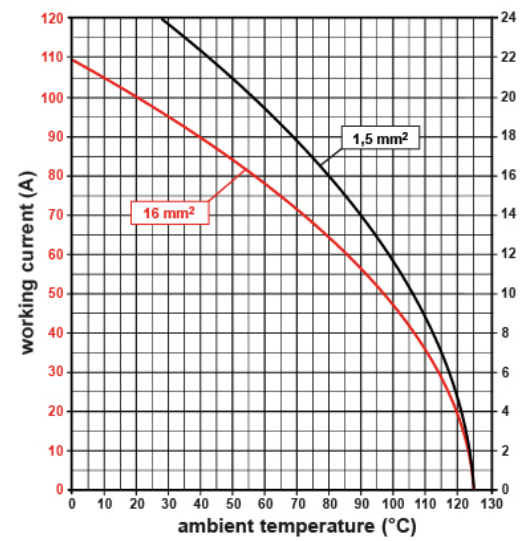
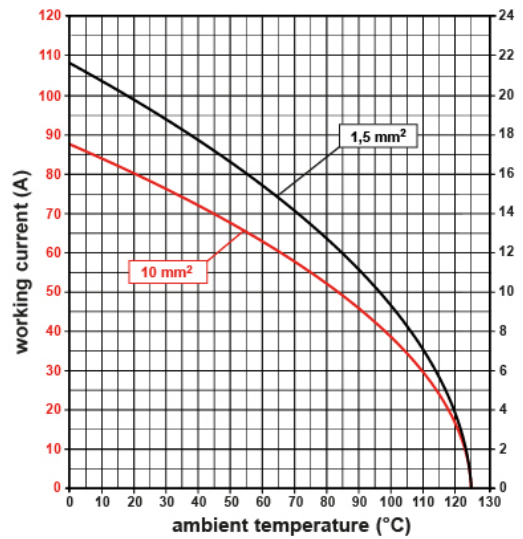
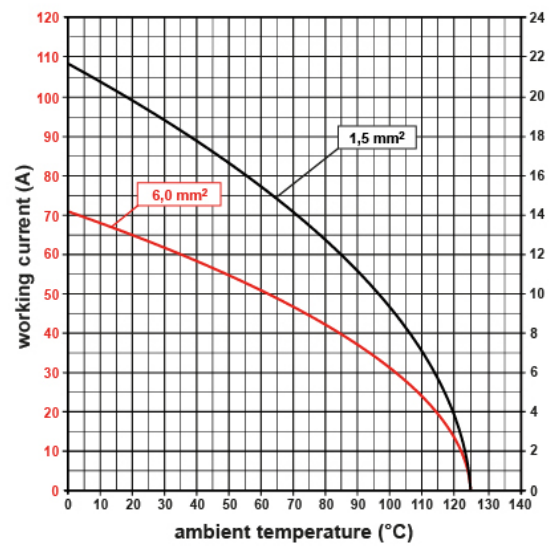


contacts side (front view)



ディレーティング曲線

CX 4/2 poles connector inserts
Maximum current load derating diagram



mmで示されている寸法は拘束力がなく、予告なく変更される場合があります。

California Proposition 65 Information



WARNING

This product can expose you to lead and its compounds, known to the State of California to cause cancer and/or reproductive toxicity. For more information go to www.P65Warnings.ca.gov.
