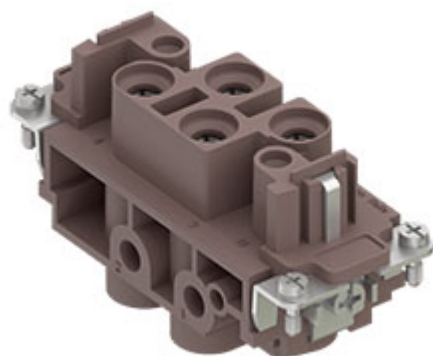


品番

CXF 4/2 RY



メス インサート, CX RY シリーズ, ネジ式結線,
4, 80 A 830 V 8 kV 3 / 16 A 400 V 6 kV 3, サイ
ズ "77.27", 180 までの用途用

製品説明	
製品タイプ	インサート
シリーズ	CX RY
接続タイプ	ねじ式接続
性別	メス
極数	4極+
補助極	2極
サイズ	サイズ"77.27"
仕様	180度までのアプリケーション用
技術データ	
電流	80 A
電圧	830 V
定格インパルス耐電圧	8 kV
汚染度	3
導体断面積	4,00 mm ² - 16,00 mm ²
AWG サイズ	12 - 6
コンタクトタイプ	切削コンタクト 銀メッキ
IP 保護等級	エンクロージャなしの場合IP20 エンクロージャ有りの場合IP65
技術詳細	
重さ	125,00 g
動作温度範囲 (最小 最大)	-40°C ... +180°C

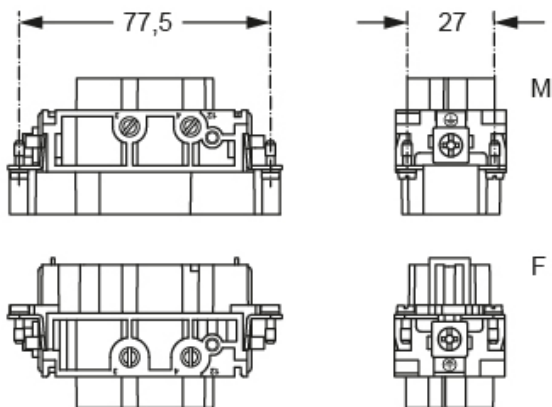
材料特性	
主な素材	ポリフェニレンスルファイド (PPS)
その他の素材	銅合金
SCIP番号	1a9c93ff-0445-4a16-81e3-1609ac5274d6
認証 / 規格	
認証	CSA, CQC, DNV, BV, EAC
UL	ECBT2
cUL	ECBT8
ジェネラルオーダリングインフォメーション	
EAN13 コード	8015747245661
ecl@ss 分類	27440205
ETIM 分類	EC000438
パッケージ情報	
パッケージ長さ	245,00 mm
パッケージ高さ	165,00 mm
パッケージ幅	215,00 mm
パッケージ重量	4,00 kg
パッケージ体積	8,69 dm ³
パッケージ 詳細	カートンボックス
パッケージ 数量	30 個
パッケージ EAN コード	8015747245685
サブパッケージ 長さ	87,00 mm
サブパッケージ 高さ	36,00 mm
サブパッケージ 幅	180,00 mm
サブパッケージ 重量	0,67 kg
サブパッケージ 体積	0,56 dm ³
サブパッケージ 詳細	カートントレイ
サブパッケージ 数量	5 個
サブパッケージ EAN パーコード	8015747245692

品番

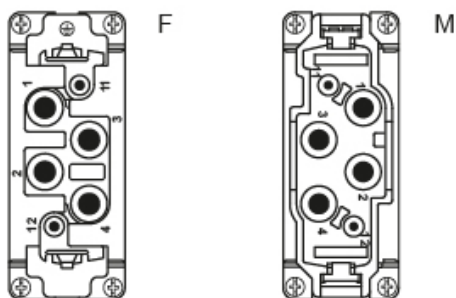
CXF 4/2 RY



カタログ図面

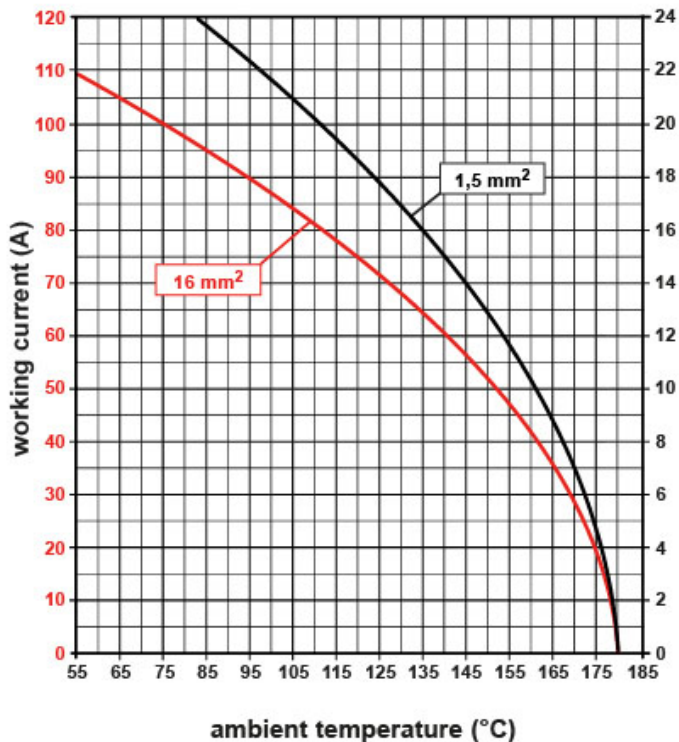


contacts side (front view)



ディレーティング曲線

CX RY 4/2 poles connector inserts
Maximum current load derating diagram



メモ

mmで示されている寸法は拘束力がなく、予告なく変更される場合があります。

California Proposition 65 Information



WARNING

This product can expose you to lead and its compounds, known to the State of California to cause cancer and/or reproductive toxicity. For more information go to www.P65Warnings.ca.gov.

California Proposition 65 Information



WARNING

This product can expose you to lead and its compounds, known to the State of California to cause cancer and/or reproductive toxicity. For more information go to www.P65Warnings.ca.gov.
