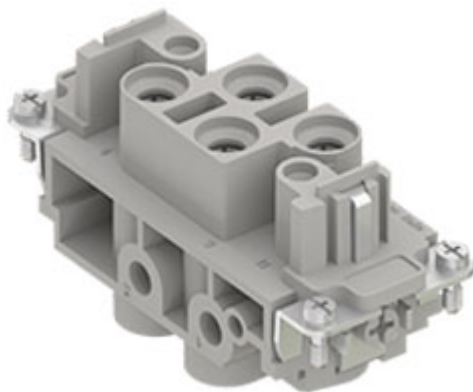


品番

CXF 4/2



メス インサート, CX シリーズ, ネジ式結線, 4 + 2 極 + PE, 80 A 830 V 8 kV 3 / 16 A 400 V 6 kV 3, サイズ "77.27"

製品説明	
製品タイプ	インサート
シリーズ	CX
接続タイプ	ねじ式接続
性別	メス
極数	4極+
補助極	2極
サイズ	サイズ"77.27"
技術データ	
電流	80 A
電圧	830 V
定格インパルス耐電圧	8 kV
汚染度	3
導体断面積	4,00 mm <sup>2</sup> - 16,00 mm <sup>2</sup>
AWG サイズ	12 - 6
コンタクトタイプ	切削コンタクト 銀メッキ
IP 保護等級	エンクロージャなしの場合IP20 エンクロージャ有りの場合IP65/IP66/IP68/IP69
技術詳細	
接触抵抗	≤ 0,3 mΩ (4極), ≤ 1 mΩ (2極)
重さ	118,00 g
動作温度範囲 (最小 最大)	-40 °C ... +125 °C

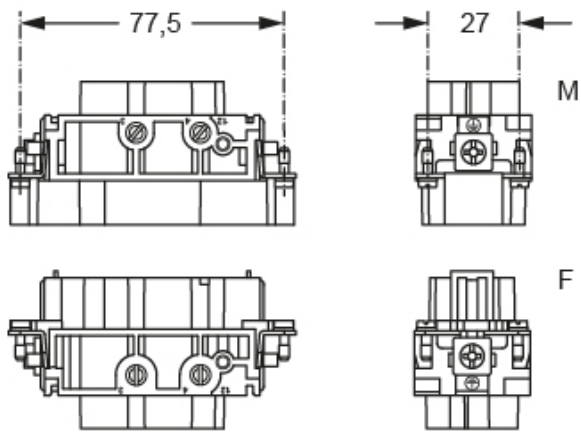
材料特性	
主な素材	ポリカーボネート
その他の素材	銅合金
カラー	RAL 7032
SCIP番号	1a9c93ff-0445-4a16-81e3-1609ac5274d6
認証 / 規格	
参照	EN 61984:2009-06
認証	CSA, CQC, DNV, BV, EAC
UL	ECBT2
cUL	ECBT8
ジェネラルオーダーリングインフォメーション	
EAN13 コード	8015747042338
ecl@ss 分類	27440205
ETIM 分類	EC000438
パッケージ情報	
パッケージ長さ	200,00 mm
パッケージ高さ	165,00 mm
パッケージ幅	200,00 mm
パッケージ重量	3,96 kg
パッケージ体積	6,60 dm <sup>3</sup>
パッケージ 詳細	カートンボックス
パッケージ 数量	30 個
パッケージEAN コード	8015747191845
サブパッケージ 長さ	87,00 mm
サブパッケージ 高さ	36,00 mm
サブパッケージ 幅	180,00 mm
サブパッケージ 重量	0,66 kg
サブパッケージ 体積	0,56 dm <sup>3</sup>
サブパッケージ 詳細	カートントレイ
サブパッケージ 数量	5 個
サブパッケージEAN バーコード	8015747042345

品番

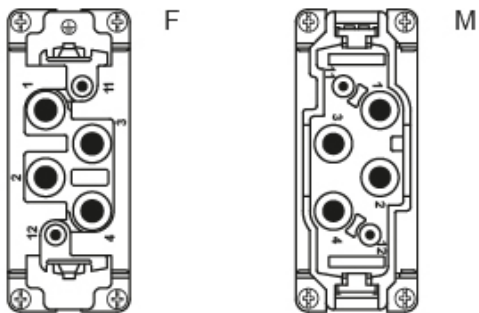
CXF 4/2



## カタログ図面

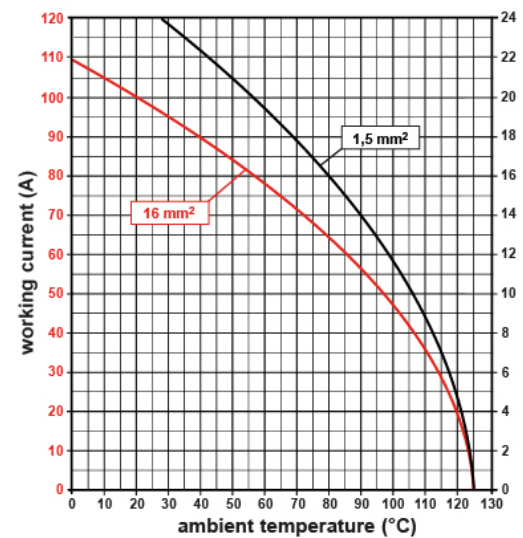
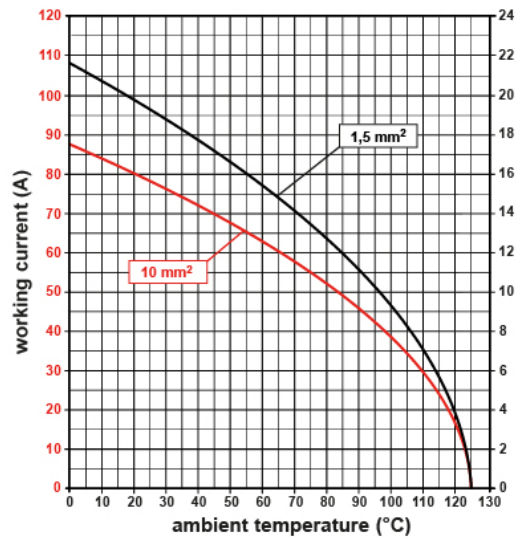
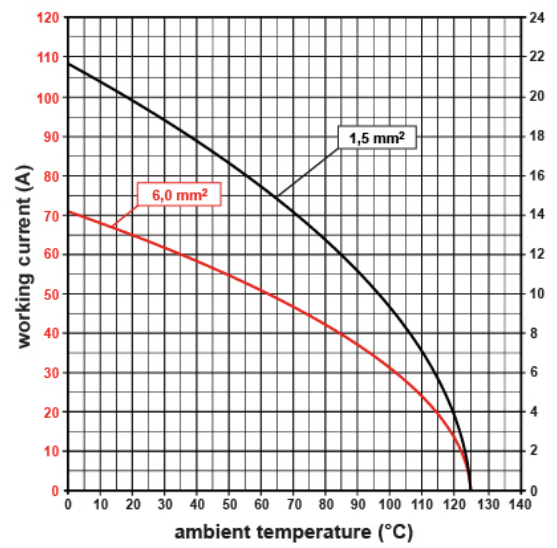


contacts side (front view)



## ディレーティング曲線

CX 4/2 poles connector inserts  
Maximum current load derating diagram



mmで示されている寸法は拘束力がなく、予告なく変更される場合があります。

---

### California Proposition 65 Information



### WARNING

This product can expose you to lead and its compounds, known to the State of California to cause cancer and/or reproductive toxicity. For more information go to [www.P65Warnings.ca.gov](http://www.P65Warnings.ca.gov).

---