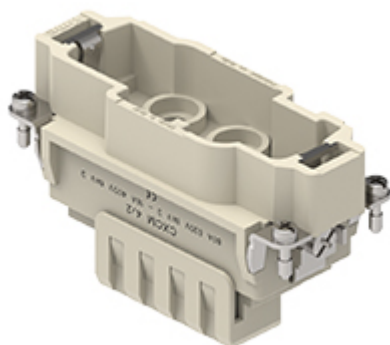


品番

CXCM 4/2



オス インサート, CXC シリーズ, 圧着式結線, 4 + 2 極 + PE, 80 A 830 V 8 kV 3 / 16 A 400 V 6 kV 3, サイズ "77.27"

製品説明	
製品タイプ	インサート
シリーズ	CXC
接続タイプ	圧着式接続
性別	オス
極数	4極+
補助極	2極
サイズ	サイズ"77.27"

技術データ	
電流	80 A
電圧	830 V
定格インパルス耐電圧	8 kV
汚染度	3
UL/CSA に準拠した定格電圧	600 V
導体断面積	6,00 mm ² - 25,00 mm ²
AWG サイズ	10 - 3
IP 保護等級	エンクロージャなしの場合IP20 エンクロージャ有りの場合IP65/IP66/IP68/IP69

技術詳細	
EN 61984 に準拠した特性	80 A 830 V 8 kV 3 / 16 A 400 V 6 kV 3
機械寿命	≥ 500
絶縁抵抗	≥ 10 GΩ
接触抵抗	≤ 0,3 mΩ (4極), ≤ 1 mΩ (2極)
重さ	66,00 g
動作温度範囲 (最小 最大)	-40°C...+125°C
UL 94 可燃性定格	V-0

材料特性	
主な素材	ポリカーボネート
カラー	RAL 7032
RoHs適合	適合
中国RoHs-EFUP適合	E
REACH SVHS物質	いいえ

認証 / 規格	
認証	DNV

ジェネラルオーダーリングインフォメーション	
EAN13 コード	8015747280587
ecl@ss 分類	27440205
ETIM 分類	EC000438

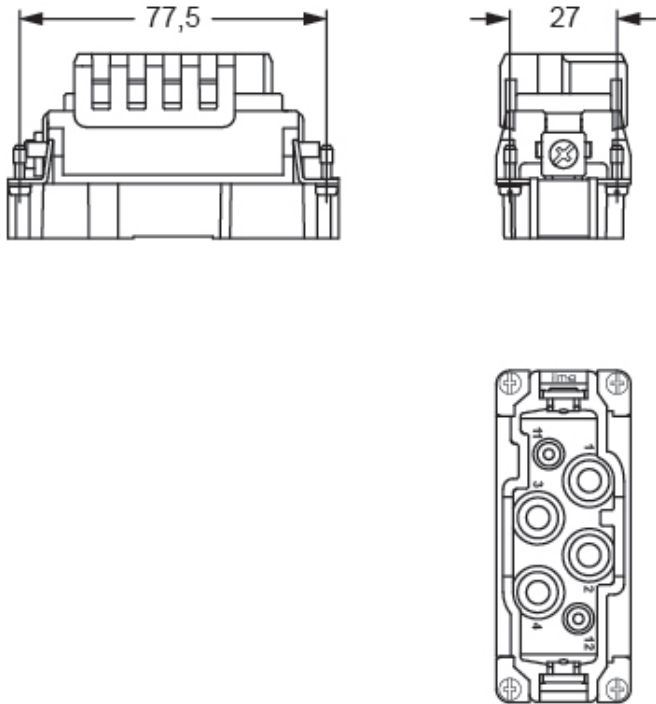
パッケージ情報	
パッケージ長さ	245,00 mm
パッケージ高さ	165,00 mm
パッケージ幅	215,00 mm
パッケージ重量	2,26 kg
パッケージ体積	8,69 dm ³
パッケージ 詳細	カートンボックス
パッケージ 数量	30 個
パッケージ EAN コード	8015747280594
サブパッケージ 長さ	87,00 mm
サブパッケージ 高さ	36,00 mm
サブパッケージ 幅	180,00 mm
サブパッケージ 重量	0,38 kg
サブパッケージ 体積	0,56 dm ³
サブパッケージ 詳細	カートントレイ
サブパッケージ 数量	5 個
サブパッケージ EAN バーコード	8015747280600

品番

CXCM 4/2

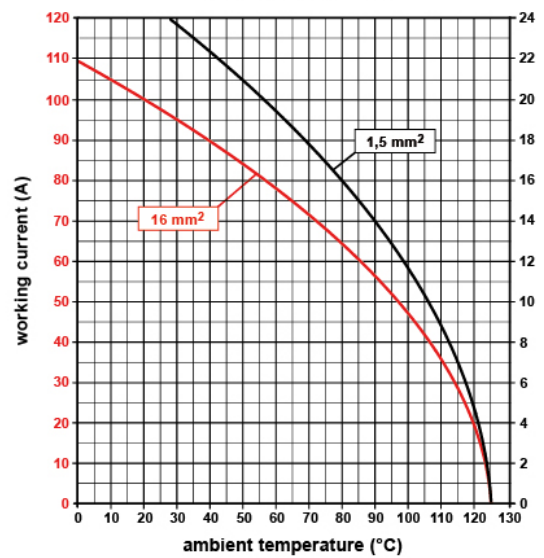
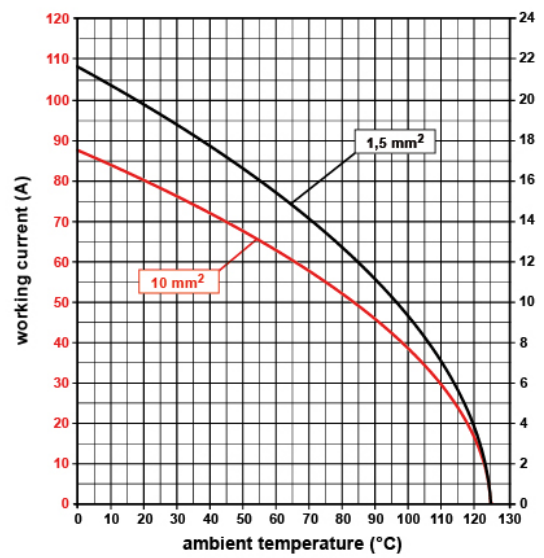
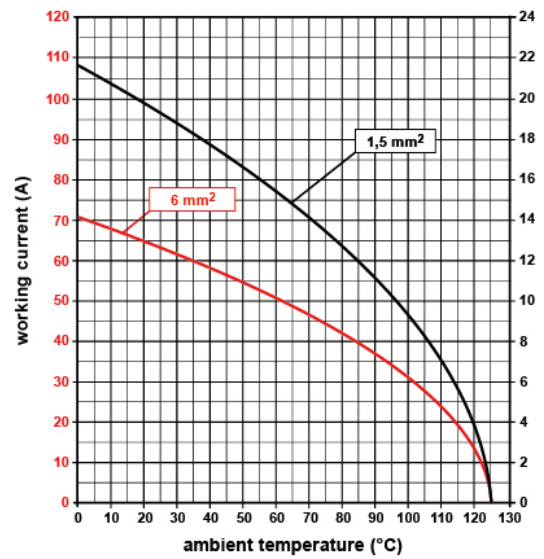


カタログ図面



ディレーティング曲線

CXC 4/2 poles connector inserts
Maximum current load derating diagrams



メモ

mmで示されている寸法は拘束力がなく、予告なく変更される場合があります。
