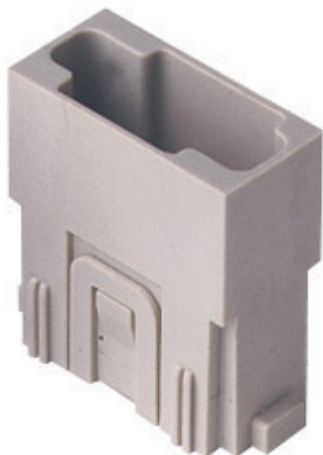


品番

CX 06 CM



オス モジュラー インサート, MIXO シリーズ,
圧着式結線, 6 極, 1 モジュール, 16 A 500 V 6 kV
3

製品説明	
製品タイプ	モジュラーインサート
シリーズ	MIXO
接続タイプ	圧着式接続
性別	オス
極数	6極
サイズ	1モジュール
仕様	標準 & HNM - 高嵌合回数シリーズ
技術データ	
電流	16 A
電圧	500 V
定格インパルス耐電圧	6 kV
汚染度	3
IP 保護等級	エンクロージャなしの場合IP20 エンクロージャ有りの場合IP65/IP66/IP68/IP69
技術詳細	
重さ	9,50 g
動作温度範囲 (最小 最大)	-40 °C ... +125 °C

材料特性	
カラー	RAL 7032
認証 / 規格	
参照	EN 61984:2009-06
認証	CSA, CQC, DNV, BV, EAC
UL	ECBT2
cUL	ECBT8
ジェネラルオーダリングインフォメーション	
EAN13 コード	8015747041904
ecl@ss 分類	27440205
ETIM 分類	EC000438
パッケージ情報	
パッケージ長さ	180,00 mm
パッケージ高さ	120,00 mm
パッケージ幅	155,00 mm
パッケージ重量	0,77 kg
パッケージ体積	3,35 dm ³
パッケージ 詳細	カートンボックス
パッケージ 数量	60 個
パッケージ EAN コード	8015747221283
サブパッケージ 長さ	35,00 mm
サブパッケージ 高さ	40,00 mm
サブパッケージ 幅	155,00 mm
サブパッケージ 重量	0,13 kg
サブパッケージ 体積	0,22 dm ³
サブパッケージ 詳細	カートントレイ
サブパッケージ 数量	10 個
サブパッケージ EAN バーコード	8015747041911

品番

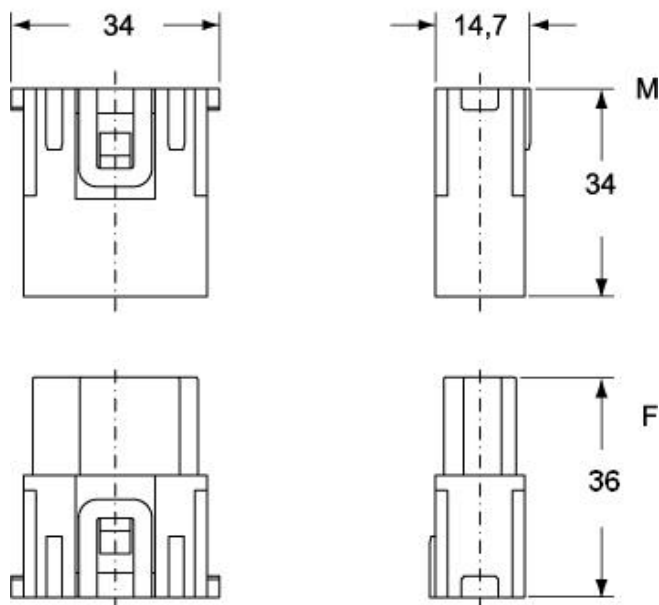
CX 06 CM



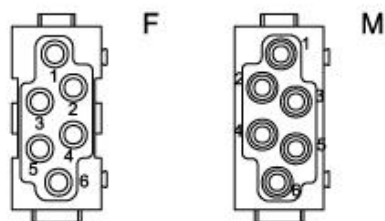
カタログ図面

ディレーティング曲線

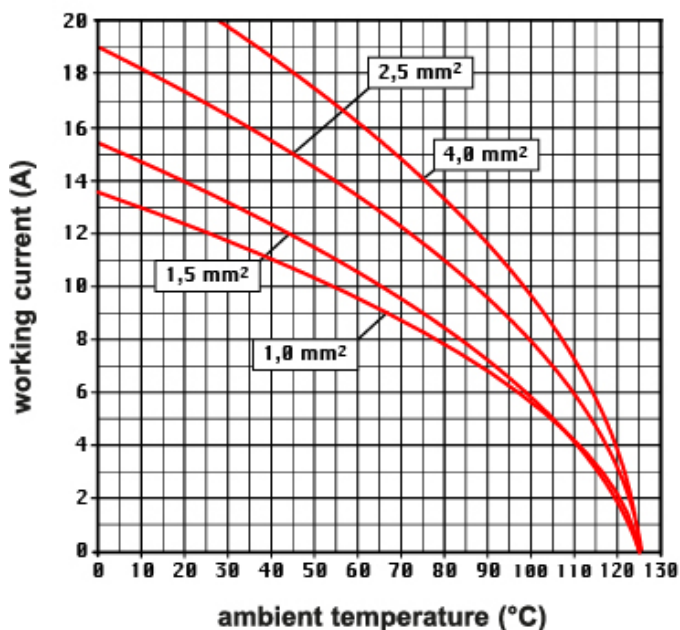
CX 06 CM



CX 06 CF



CX..C 6 poles connector inserts Maximum current load derating diagram



メモ

標準仕様、または高嵌合回数対応HNMモジュラーインサート

があります。

標準仕様：

標準コンタクトと標準フレーム (CX... TF/TM) を組み合わせた場合は、標準エンクロージャまたはCOBパネルサポートに取り付ける必要があります。(どちらも最大500回脱着)

高嵌合回数対応HNM□

HNMのコンタクト (切削、特殊金メッキ) とHNMのフレームを組み合わせた場合は、HNMエンクロージャ (最大10,000回脱着) または、通常の1レバーのエンクロージャ (最大5000回脱着) に取り付ける必要があります。

mmで示されている寸法は拘束力がなく、予告なく変更される場合