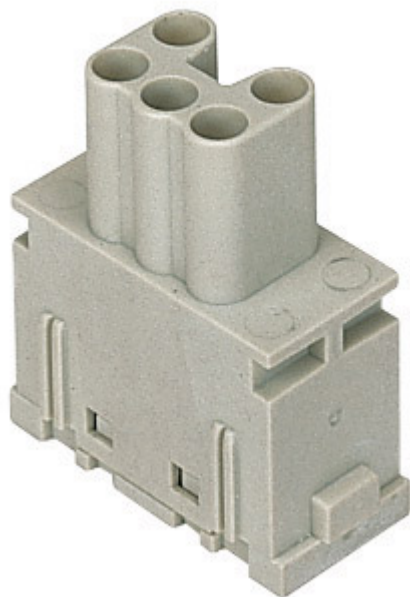


品番

CX 05 SF



メス モジュラー インサート, MIXO シリーズ,  
バネ式結線, 5 極, 1 モジュール, 16 A 400 V 6 kV  
3

## 製品説明

製品タイプ	モジュラーインサート
シリーズ	MIXO
接続タイプ	バネ式接続
性別	メス
極数	5極
サイズ	1モジュール

## 技術データ

電流	16 A
電圧	400 V
定格インパルス耐電圧	6 kV
汚染度	3
導体断面積	0,14 mm <sup>2</sup> - 2,50 mm <sup>2</sup>
AWG サイズ	26 - 14
コンタクトタイプ	切削コンタクト 銀メッキ
IP 保護等級	エンクロージャなしの場合IP20 エンクロージャ有りの場合IP65/IP66/IP68/IP69

## 技術詳細

重さ	17,00 g
動作温度範囲 (最小 最大)	-40 °C ... +125 °C

## 材料特性

カラー	RAL 7032
RoHs適合	適合 (適用除外品) 6(c): 鉛含有量が重量比4%以下の銅合金
中国RoHs-EFUP適合	50
REACH SVHS物質	はい 鉛
SCIP番号	1a9c93ff-0445-4a16-81e3-1609ac5274d6

## 認証 / 規格

参照	EN 61984:2009-06
認証	CSA, CQC, DNV, BV, EAC
UL	ECBT2
cUL	ECBT8

## ジェネラルオーダリングインフォメーション

EAN13 コード	8015747096041
-----------	---------------

## パッケージ情報

パッケージ長さ	180,00 mm
パッケージ高さ	120,00 mm
パッケージ幅	155,00 mm
パッケージ重量	1,24 kg
パッケージ体積	3,35 dm <sup>3</sup>
パッケージ 詳細	カートンボックス
パッケージ 数量	60 個
パッケージ EAN コード	8015747221221
サブパッケージ 長さ	35,00 mm
サブパッケージ 高さ	40,00 mm
サブパッケージ 幅	155,00 mm
サブパッケージ 重量	0,21 kg
サブパッケージ 体積	0,22 dm <sup>3</sup>
サブパッケージ 詳細	カートントレイ
サブパッケージ 数量	10 個
サブパッケージ EAN バーコード	8015747096058

品番

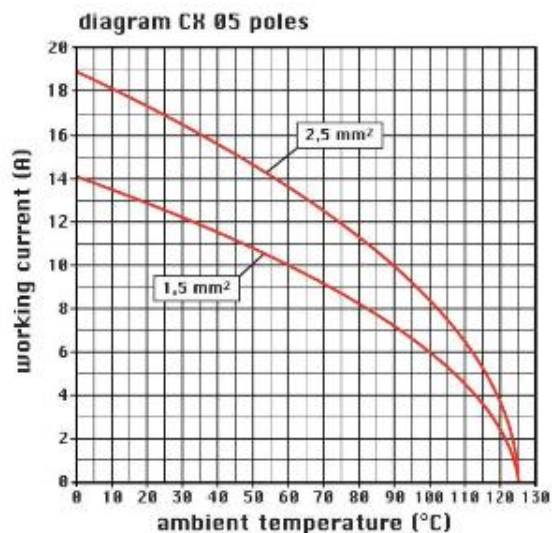
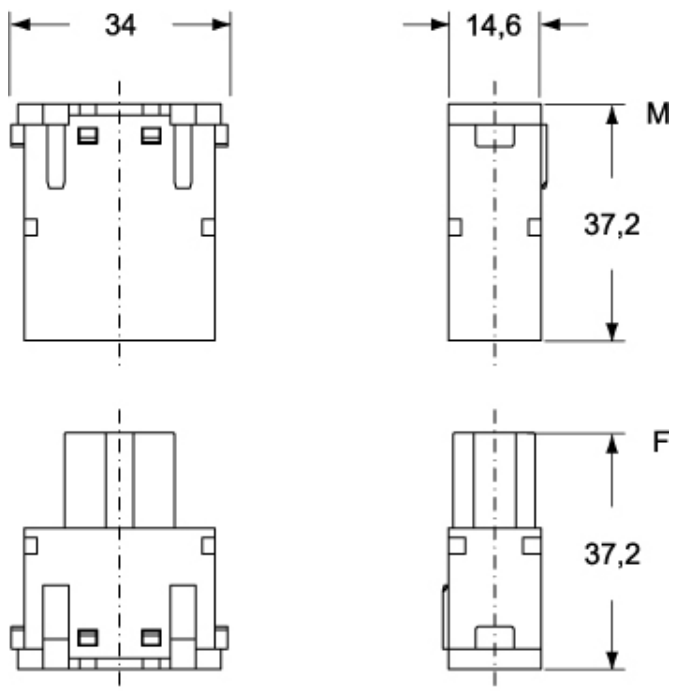
# CX 05 SF



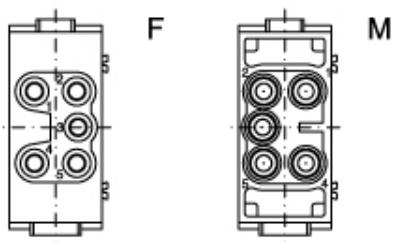
カタログ図面

カタログ図面

## CX 05 SM



## CX 05 SF



## メモ

標準仕様：  
標準コンタクトと標準フレーム (CX...TF/TM) を組み合わせた場合は、標準エンクロージャまたはCOBパネルサポートに取り付ける必要があります。(どちらも最大500回脱着)

mmで示されている寸法は拘束力がなく、予告なく変更される場合があります。

## California Proposition 65 Information



### **WARNING**

This product can expose you to lead and its compounds, known to the State of California to cause cancer and/or reproductive toxicity. For more information go to [www.P65Warnings.ca.gov](http://www.P65Warnings.ca.gov).

---