

品番

CX 01 YAF



メスモジュラーインサート□MIXOシリーズ、ネジ結線タイプ-ケーブルラグ用90°アングル付、1極、2モジュール□200 A 1000 V 8kV 3

製品説明	
製品タイプ	モジュラーインサート
シリーズ	MIXO
接続タイプ	ねじ式接続
性別	メス
極数	1極
サイズ	2モジュール
仕様	MIXO Module アングル付、
技術データ	
電流	200 A
電圧	1000 V
定格インパルス耐電圧	8 kV
汚染度	3
UL/CSA に準拠した定格電圧	600 V
導体断面積	10,00 mm ² - 70,00 mm ²
コンタクトタイプ	切削コンタクト 銀メッキ
IP 保護等級	エンクロージャなしの場合IP20 エンクロージャ有りの場合IP65/IP66/IP68/IP69
技術詳細	
絶縁抵抗	≥ 10 GΩ
接触抵抗	≤ 3 mΩ
重さ	84,00 g
動作温度範囲 (最小 最大)	-40 °C ... +125 °C
UL 94 可燃性定格	V-0

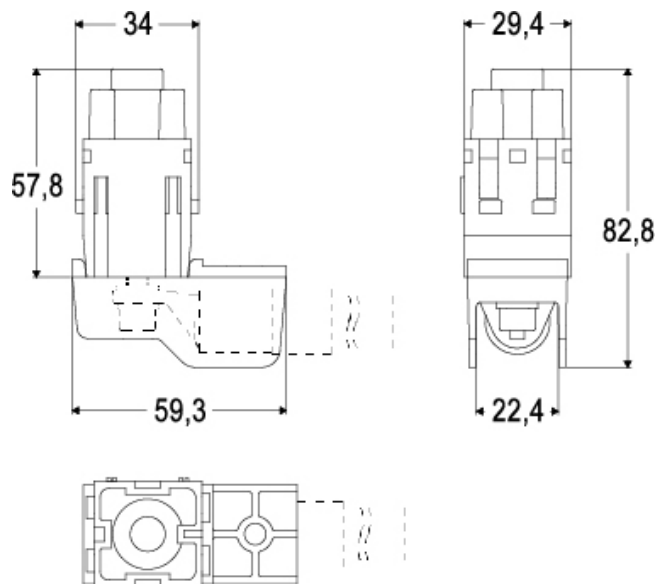
材料特性	
主な素材	ポリカーボネート
その他の素材	コンタクト:銅合金
カラー	RAL 7032 ライトグレー
RoHs適合	除外規定 6□c□に準拠: 最大4重量%の鉛を含む銅合金
中国RoHs-EFUP適合	50
REACH SVHS物質	含む 鉛
認証 / 規格	
認証	DNV
ジェネラルオーダリングインフォメーション	
EAN13 コード	8015747284431
ecl@ss 分類	27440205
BMEcat® 分類	EC000438
ETIM 分類	EC000438
パッケージ情報	
パッケージ長さ	155,00 mm
パッケージ高さ	115,00 mm
パッケージ幅	130,00 mm
パッケージ重量	0,58 kg
パッケージ体積	2,32 dm ³
パッケージ 詳細	カートンボックス
パッケージ 数量	5個
パッケージ□EAN コード	8015747291965
サブパッケージ 重量	0,12 kg
サブパッケージ 詳細	プラスチック袋
サブパッケージ 数量	1個
サブパッケージ□EAN バーコード	8015747284455

品番

CX 01 YAF

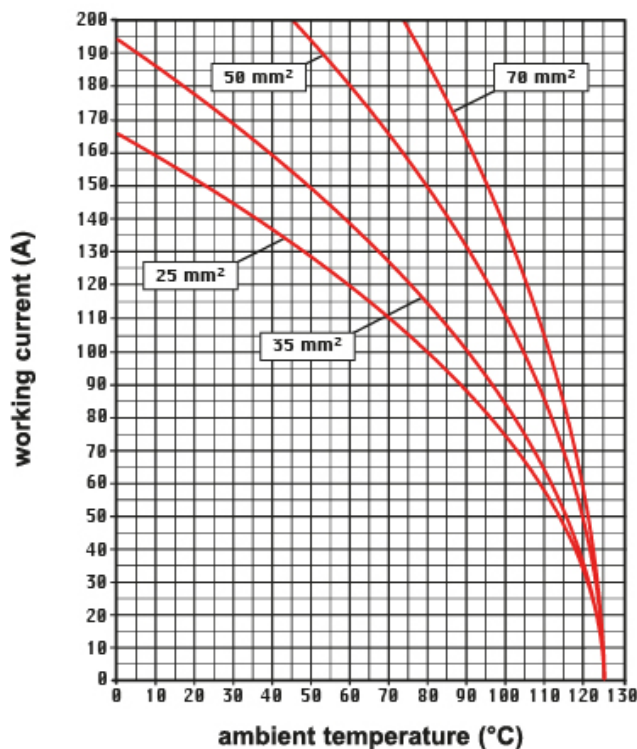


カタログ図面



ディレーティング曲線

CX 01 YA, 1 pole connector inserts (MIXO 200A)
Maximum current load derating diagram



メモ

標準仕様：
標準コンタクトと標準フレーム (CX...TF/TM) を組み合わせた場合は、標準エンクロージャまたはCOBパネルサポートに取り付ける必要があります。(どちらも最大500回脱着)

mmで示されている寸法は拘束力がなく、予告なく変更される場合があります。

California Proposition 65 Information



WARNING

This product can expose you to lead and its compounds, known to the State of California to cause cancer and/or reproductive toxicity. For more information go to www.P65Warnings.ca.gov.