

品番

CX 01 J8IM



オス モジュラー インサート, MIXO データ シリーズ, RJ45, 1 モジュール, コネクタ無し, IDC

製品説明	
製品タイプ	モジュラーインサート
シリーズ	MIXOデータ
接続タイプ	RJ45
性別	オス
極数	RJ45コネクタ1個
サイズ	1モジュール
仕様	IDC RJ45 Cat.6A IDC用アダプタ
技術データ	
電流	1 A
IP 保護等級	エンクロージャなしの場合IP20 エンクロージャ 有りの場合IP65/IP66/IP68/IP69
技術詳細	
重さ	12,30 g
動作温度範囲 (最小 最大)	-40°C...+70°C

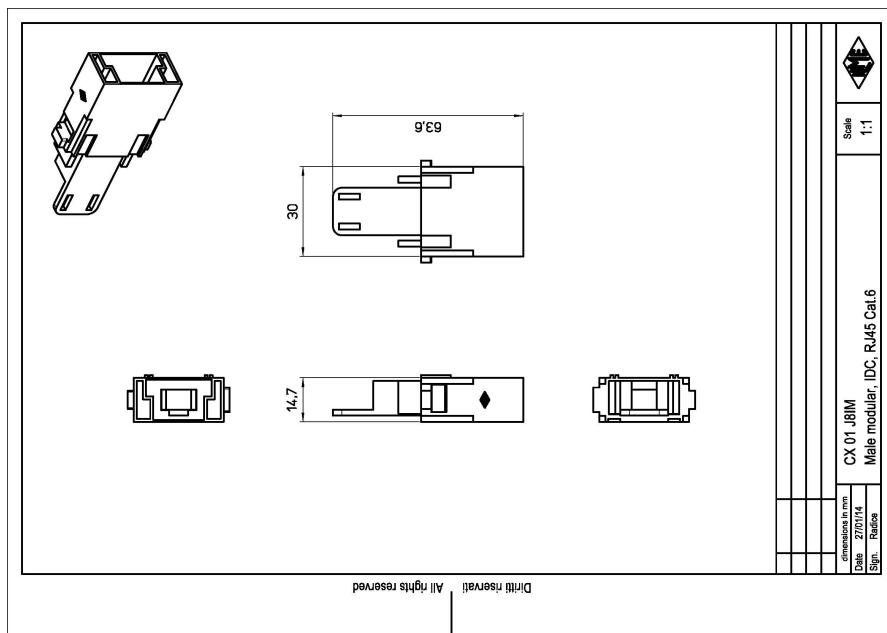
材料特性	
主な素材	ポリカーボネート
カラー	RAL 7032
認証 / 規格	
認証	DNV, BV, EAC
UL	ECBT2
cUL	ECBT8
ジェネラルオーダリングインフォメーション	
EAN13 コード	8015747206198
ecl@ss 分類	27440205
ETIM 分類	EC000438
パッケージ情報	
パッケージ長さ	112,00 mm
パッケージ高さ	95,00 mm
パッケージ幅	117,00 mm
パッケージ重量	0,16 kg
パッケージ体積	1,24 dm ³
パッケージ 詳細	カートンボックス
パッケージ 数量	10 個
パッケージ EAN コード	8015747292122
サブパッケージ 重量	0,02 kg
サブパッケージ 詳細	プラスチック袋
サブパッケージ 数量	1 個
サブパッケージ EAN バーコード	8015747206365

品番

CX 01 J8IM



カタログ図面



メモ

標準仕様：
標準コンタクトと標準フレーム (CX... TF/TM) を組み合わせた場合は、標準エンクロージャまたはCOB/パネルサポートに取り付ける必要があります。(どちらも最大500回脱着)

mmで示されている寸法は拘束力がなく、予告なく変更される場合があります。