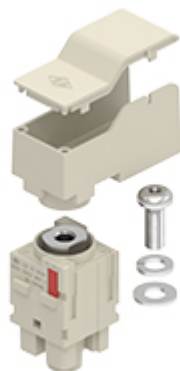


品番

CX 01 30AF



メスモジュラーインサート□MIXOシリーズ、ネジ結線タイプ-ケーブルラグ用90°アングル付、1極、2モジュール□300 A 1000 V 8 kV 3 - 1300 V DC

製品説明	
製品タイプ	モジュラーインサート
シリーズ	MIXO
接続タイプ	ねじ式接続
性別	メス
極数	1極
サイズ	2モジュール
仕様	導体断面積 16-120 mm <sup>2</sup> MIXO Module アングル付、

技術データ	
電流	300 A
電圧	1000 V
定格インパルス耐電圧	8 kV
汚染度	3
UL/CSA に準拠した定格電圧	600 V
コンタクトタイプ	切削コンタクト 銀メッキ
IP 保護等級	エンクロージャなしの場合IP20 エンクロージャ有りの場合IP65/IP66/IP68/IP69

技術詳細	
EN 61984 に準拠した特性	300 A 1000 V 8 kV 3 - 1300 V DC   300 A 920/1600 8 kV 2
機械寿命	≥ 500
絶縁抵抗	≥ 10 GΩ
接触抵抗	≤ 3 mΩ
重さ	123,00 g
動作温度範囲 (最小 最大)	-40 °C ... +125 °C
UL 94 可燃性定格	V-0

材料特性	
主な素材	ポリカーボネート
その他の素材	コンタクト:銅合金
カラー	RAL 7032 ライトグレー
RoHs適合	除外規定 6□c□に準拠: 最大4重量%の鉛を含む銅合金
中国RoHs-EFUP適合	50
REACH SVHS物質	含む 鉛

ジェネラルオーダリングインフォメーション	
EAN13 コード	8015747289887
ecl@ss 分類	27440205
ETIM 分類	EC000438

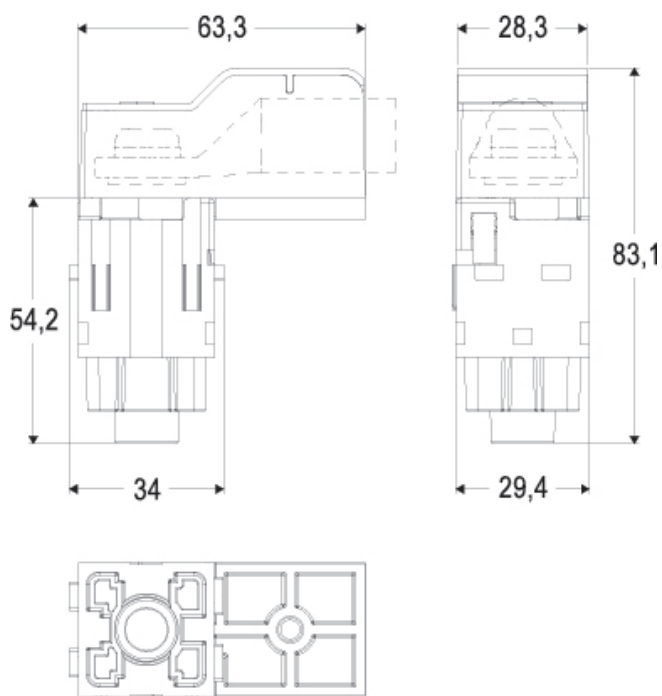
パッケージ情報	
パッケージ長さ	225,00 mm
パッケージ高さ	130,00 mm
パッケージ幅	150,00 mm
パッケージ重量	1,41 kg
パッケージ体積	4,39 dm <sup>3</sup>
パッケージ 詳細	カートンボックス
パッケージ 数量	10 個
パッケージ□EAN コード	8015747290081
サブパッケージ 重量	0,14 kg
サブパッケージ 詳細	プラスチック袋
サブパッケージ 数量	1 個
サブパッケージ□EAN バーコード	8015747290098

品番

# CX 01 30AF

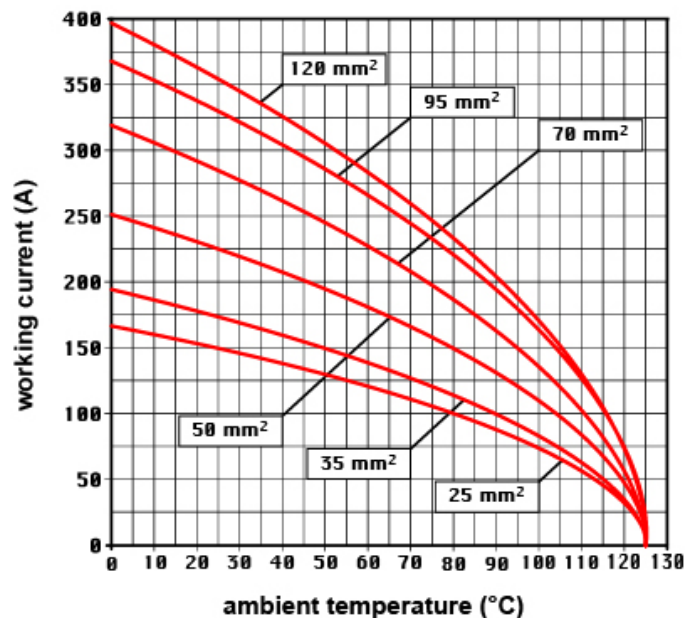


カタログ図面



カタログ図面

CX 01 30A, 1 pole connector inserts  
Maximum current load derating diagram



## メモ

標準仕様：  
標準コンタクトと標準フレーム (CX...TF/TM) を組み合わせた場合は、標準エンクロージャまたはCOBパネルサポートに取り付ける必要があります。(どちらも最大500回脱着)

mmで示されている寸法は拘束力がなく、予告なく変更される場合があります。

### California Proposition 65 Information



### WARNING

This product can expose you to lead and its compounds, known to the State of California to cause cancer and/or reproductive toxicity. For more information go to [www.P65Warnings.ca.gov](http://www.P65Warnings.ca.gov).