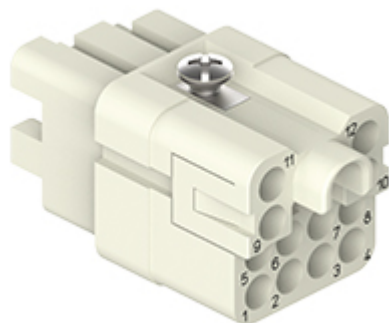



品番

CQF 12 CIF



製品説明

製品タイプ	インサート
シリーズ	CQ
接続タイプ	圧着式接続
性別	メス
極数	12極 + 
サイズ	サイズ"21.21"
仕様	PEコンタクトピン Ø 1 mm PCBアダプタ用

技術データ

電流	7 A
電圧	250 V
定格インパルス耐電圧	4 kV
汚染度	3
IP 保護等級	エンクロージャなしの場合IP20 エンクロージャ 有りの場合IP66/IP67/IP68/IP69

技術詳細

EN 61984 に準拠した特性	7,5 A 250 V 4 kV 3
重さ	12,00 g
動作温度範囲 (最小 最大)	-40 °C ... +125 °C

材料特性

主な素材	ポリカーボネート
カラー	RAL 7032
RoHs適合	適合 (適用除外品) 6(c): 鉛含有量が重量比4%以下の銅合金
中国RoHs-EFUP適合	50
REACH SVHS物質	適応除外あり 鉛
SCIP番号	1a9c93ff-0445-4a16-81e3-1609ac5274d6

認証 / 規格

認証	DNV
UL	ECBT2
cUL	ECBT8

ジェネラルオーダーリングインフォメーション

EAN13 コード	8015747270694
ecl@ss 分類	27440205
ETIM 分類	ECC00438

パッケージ情報

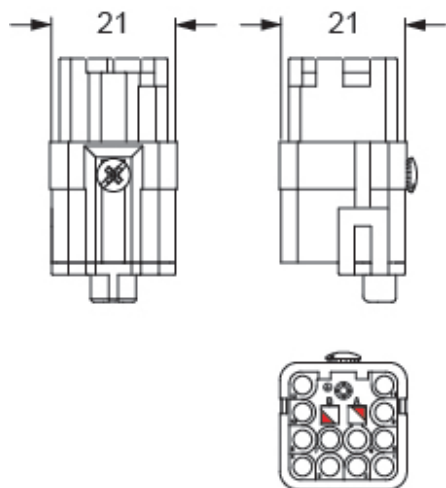
サブパッケージ 詳細	プラスチック袋
サブパッケージ 数量	1個
サブパッケージ EAN バーコード	8015747270717

品番

CQF 12 CIF



カタログ図面



メモ

mmで示されている寸法は拘束力がなく、予告なく変更される場合があります。