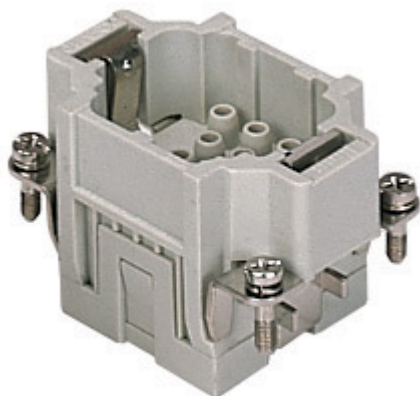



品番

# CQEM 10



オス インサート, CQE シリーズ, 圧着式結線, 10 極 + PE, 16 A 500 V 6 kV 3, サイズ "44.27"

## 製品説明

製品タイプ	インサート
シリーズ	CQE
接続タイプ	圧着式接続
性別	オス
極数	10極 + 
サイズ	サイズ"44.27"

## 技術データ

電流	16 A
電圧	500 V
定格インパルス耐電圧	6 kV
汚染度	3
IP 保護等級	エンクロージャなしの場合IP20 エンクロージャ有りの場合IP65/IP66/IP68/IP69

## 技術詳細

重さ	40,50 g
動作温度範囲 (最小 最大)	-40 °C ... +125 °C

## 材料特性

主な素材	ポリカーボネート
カラー	RAL 7032
認証 / 規格	
参照	EN 61984:2009-06
認証	CSA, CQC, DNV, BV, EAC
UL	ECBT2
cUL	ECBT8

## ジェネラルオーダリングインフォメーション

EAN13 コード	8015747037167
ecl@ss 分類	27440205
ETIM 分類	EC000438

## パッケージ情報

パッケージ長さ	270,00 mm
パッケージ高さ	75,00 mm
パッケージ幅	180,00 mm
パッケージ重量	2,81 kg
パッケージ体積	3,65 dm <sup>3</sup>
パッケージ 詳細	カートンボックス
パッケージ 数量	60 個
パッケージ EAN コード	8015747208789
サブパッケージ 長さ	104,00 mm
サブパッケージ 高さ	36,00 mm
サブパッケージ 幅	180,00 mm
サブパッケージ 重量	0,47 kg
サブパッケージ 体積	0,67 dm <sup>3</sup>
サブパッケージ 詳細	カートントレイ
サブパッケージ 数量	10 個
サブパッケージ EAN バーコード	8015747037174

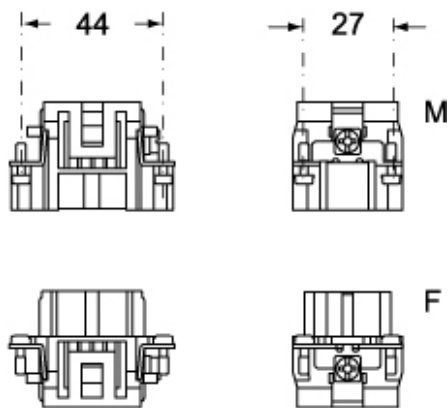
品番

# CQEM 10

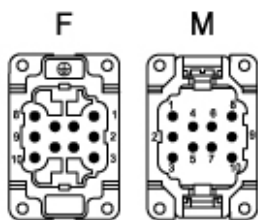


カタログ図面

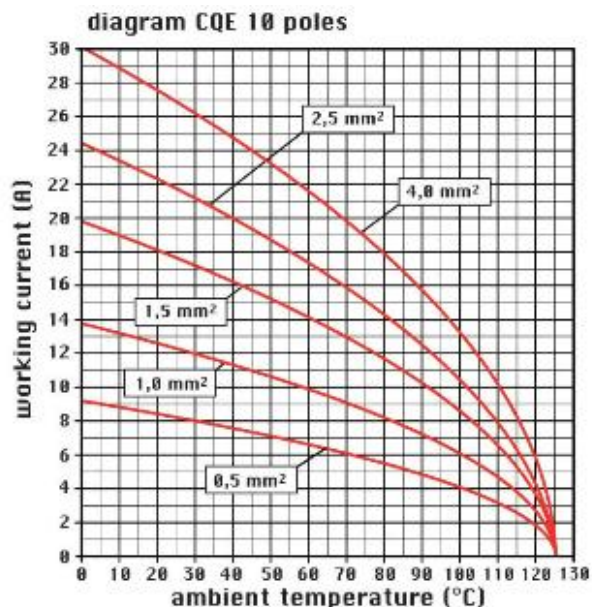
CQEM 10



CQEF 10



カタログ図面



メモ

mmで示されている寸法は拘束力がなく、予告なく変更される場合があります。

## California Proposition 65 Information



**WARNING**

This product can expose you to nickel compounds, known to the State of California to cause cancer and/or reproductive toxicity. For more information go to [www.P65Warnings.ca.gov](http://www.P65Warnings.ca.gov).