

品番

COB 06 CMS



可動用絶縁インサートキャリア エンクロージャ,
COB パネルサポート シリーズ, ケーブルクラン
プ付きサイドエントリ□, 44 x 27mm ネジ固定
中心間距離のインサート用

製品説明

製品タイプ	絶縁エンクロージャインサートキャリア 可動用
シリーズ	COBパネルサポート
ケーブルエントリ	サイドケーブルエントリ ケーブルクランプ付
仕様	固定ネジ中心間距離44 x 27 mmのインサート用

技術データ

IP 保護等級	IP20
---------	------

技術詳細

重さ	65,00 g
動作温度範囲 (最小 最大)	-40°C...+125°C

材料特性

カラー	RAL 7032
RoHs適合	適合 (適用除外品) 6(c): 鉛含有量が重量比4%以下の銅合金
中国RoHs-EFUP適合	50
REACH SVHS物質	適用除外あり 鉛
SCIP番号	B008b8e4-629e-4e70-ab7d-b3b67464925d
認証 / 規格	
認証	DNV, BV
UL	ECBT2
cUL	ECBT8

ジェネラルオーダリングインフォメーション

EAN13 コード	8015747036498
ecl@ss 分類	27440202
ETIM 分類	EC000437

パッケージ情報

パッケージ長さ	225,00 mm
パッケージ高さ	120,00 mm
パッケージ幅	135,00 mm
パッケージ重量	0,65 kg
パッケージ体積	3,65 dm ³
パッケージ 詳細	カートンボックス
パッケージ 数量	10 個
パッケージ□EAN コード	8015747036504
サブパッケージ 重量	0,07 kg
サブパッケージ 詳細	カートントレイ
サブパッケージ 数量	1 個
サブパッケージ□EAN バーコード	8015747036511

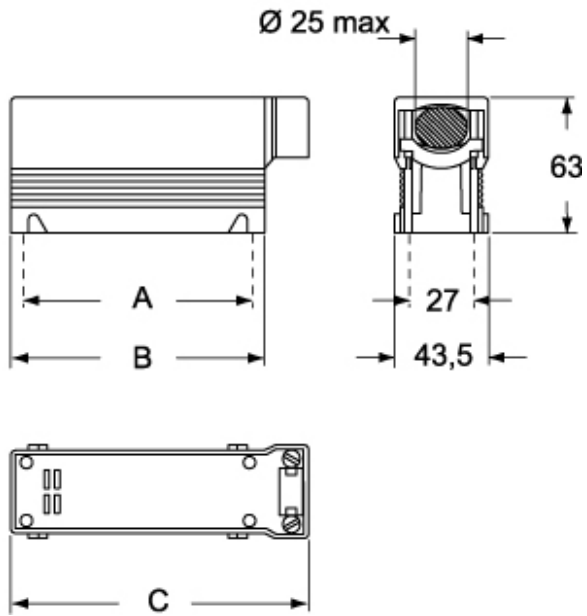
品番

COB 06 CMS



カタログ図面

COB..CMS



メモ

mmで示されている寸法は拘束力がなく、予告なく変更される場合があります。