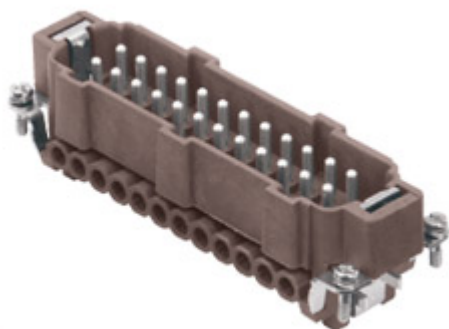


品番

CNEM 24 RY



オス インサート, CNE RY シリーズ, ネジ式結線,
24 極 + PE, 16 A 500 V 6 kV 3, サイズ
"104.27", 180 までの用途用, プレート付き

製品説明	
製品タイプ	インサート
シリーズ	CNE RY
接続タイプ	ねじ式接続
性別	オス
極数	24極 +
サイズ	サイズ104.27
仕様	電線保護板付 180度までのアプリケーション用
技術データ	
電流	16 A
電圧	500 V
定格インパルス耐電圧	6 kV
汚染度	3
UL/CSA に準拠した定格電圧	600 V
導体断面積	0,50 mm ² - 4,00 mm ²
AWG サイズ	20 - 12
コンタクトタイプ	切削コンタクト 銀メッキ
IP 保護等級	エンクロージャなしの場合IP20 エンクロージャ 有りの場合IP65
技術詳細	
EN 61984 に準拠した特性	16A 500V 6kV 3; 16A 400/690V 6kV 2
機械寿命	≥ 500
絶縁抵抗	≥ 10 GΩ
接触抵抗	≤ 1 mΩ
重さ	111,50 g
動作温度範囲 (最小 最大)	-40°C ... +180°C
メインコンタクト 導体被覆むき長さ	7 mm
UL 94 可燃性定格	V-0
メインコンタクトのトルク	M3: 0.5 Nm; 4.4 lb.in (Ph0 or 0,8 x 4)
PE 接続締め付けトルク	M3: 0.5 Nm; 4.4 lb.in (Ph0 or 0,8 x 4)
固定ネジ締め付けトルク	M3: 0.5 Nm; 4.4 lb.in (Ph0 or 0,8 x 4)

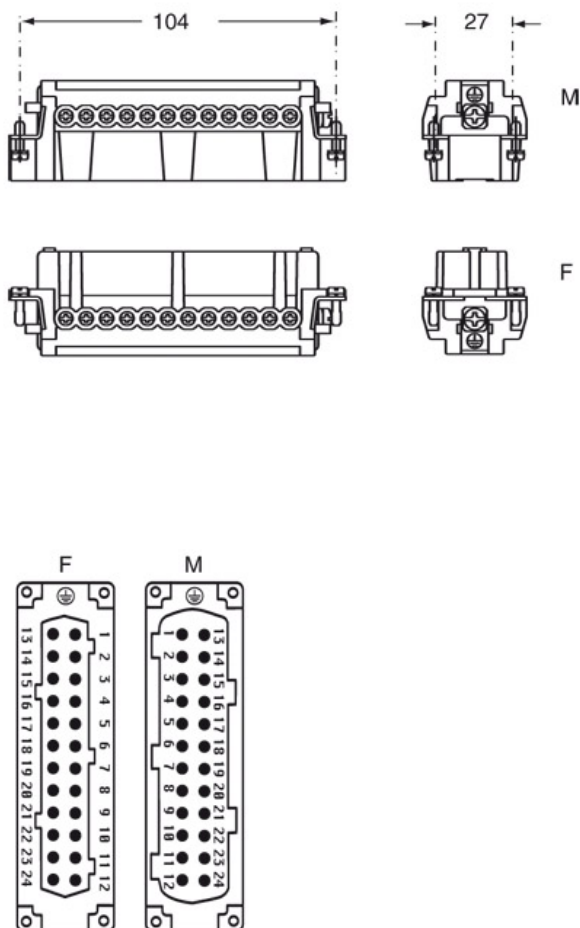
材料特性	
主な素材	ポリフェニレンスルファイド (PPS)
その他の素材	銅合金
SCIP番号	1a9c93ff-0445-4a16-81e3-1609ac5274d6
認証 / 規格	
参照	EN 61984:2009-06
認証	CSA, CQC, DNV, BV, EAC
UL	ECBT2
cUL	ECBT8
ジェネラルオーダリングインフォメーション	
EAN13 コード	8015747109079
ecl@ss 分類	27440205
ETIM 分類	EC000438
パッケージ情報	
パッケージ長さ	270,00 mm
パッケージ高さ	75,00 mm
パッケージ幅	180,00 mm
パッケージ重量	3,71 kg
パッケージ体積	3,65 dm ³
パッケージ 詳細	カートンボックス
パッケージ 数量	30 個
パッケージ EAN コード	8015747110013
サブパッケージ 長さ	113,00 mm
サブパッケージ 高さ	36,00 mm
サブパッケージ 幅	180,00 mm
サブパッケージ 重量	0,62 kg
サブパッケージ 体積	0,73 dm ³
サブパッケージ 詳細	カートントレイ
サブパッケージ 数量	5 個
サブパッケージ EAN バーコード	8015747110020

品番

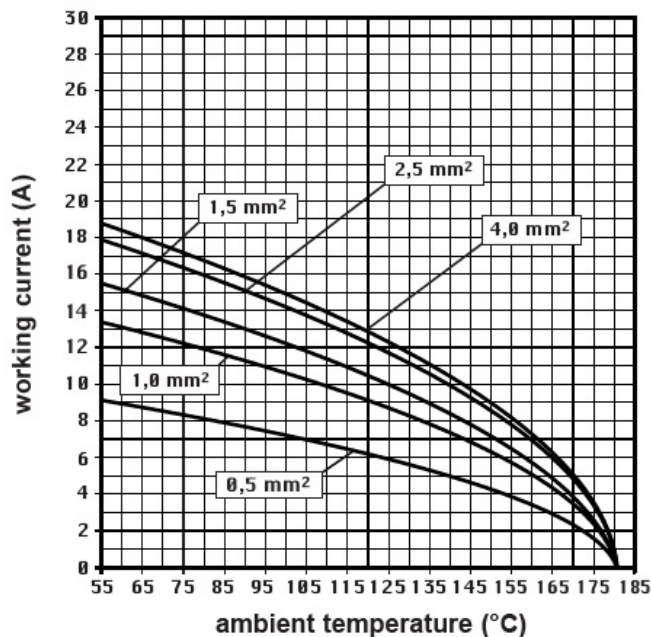
CNEM 24 RY



カタログ図面



ディレーティング曲線



メモ

mmで示されている寸法は拘束力がなく、予告なく変更される場合があります。

California Proposition 65 Information



WARNING

This product can expose you to lead and its compounds, known to the State of California to cause cancer and/or reproductive toxicity. For more information go to www.P65Warnings.ca.gov.

California Proposition 65 Information



WARNING

This product can expose you to lead and its compounds, known to the State of California to cause cancer and/or reproductive toxicity. For more information go to www.P65Warnings.ca.gov.
