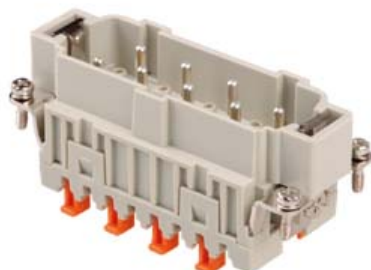


品番

CMSHM 06



オス インサート, CMSH シリーズ, SQUICH® 工具不要バネ式結線, 6 + 2 極 + PE, 16 A 830 V 8 kV 3 / 16 A 500 V 6 kV 3, サイズ "77.27"



製品説明	
製品タイプ	インサート
シリーズ	CMSH
接続タイプ	SQUICH® 工具不要バネ式接続
性別	オス
極数	6極 +
補助極	2極
サイズ	サイズ"77.27"
技術データ	
電流	16 A
電圧	830 V
定格インパルス耐電圧	8 kV
汚染度	3
導体断面積	0,14 mm ² - 2,50 mm ²
AWG サイズ	26 - 14
コンタクトタイプ	切削コンタクト 銀メッキ
IP 保護等級	エンクロージャなしの場合IP20 エンクロージャ有りの場合IP65/IP66/IP68/IP69
技術詳細	
重さ	74,00 g
動作温度範囲 (最小 最大)	-40 °C ... +125 °C

材料特性	
主な素材	ポリカーボネート
その他の素材	銅合金
カラー	RAL 7032
RoHs適合	適合 (適用除外品) 6(C): 鉛含有量が重量比4%以下の銅合金
中国RoHs-EFUP適合	50
REACH SVHS物質	Yes Lead
SCIP番号	1a9c93ff-0445-4a16-81e3-1609ac5274d6
認証 / 規格	
参照	EN 61984:2009-06
認証	DNV, BV, EAC, CQC
UL	ECBT2
cUL	ECBT8
ジェネラルオーダリングインフォメーション	
EAN13 コード	8015747213998
ecl@ss 分類	27440205
ETIM 分類	EC000438
パッケージ情報	
パッケージ長さ	245,00 mm
パッケージ高さ	165,00 mm
パッケージ幅	215,00 mm
パッケージ重量	2,55 kg
パッケージ体積	8,69 dm ³
パッケージ 詳細	カートンボックス
パッケージ 数量	30 個
パッケージ EAN コード	8015747214155
サブパッケージ 長さ	197,00 mm
サブパッケージ 高さ	44,00 mm
サブパッケージ 幅	113,00 mm
サブパッケージ 重量	0,43 kg
サブパッケージ 体積	0,98 dm ³
サブパッケージ 詳細	カートントレイ
サブパッケージ 数量	5 個
サブパッケージ EAN バーコード	8015747214162

品番

CMSHM 06



メモ

mmで示されている寸法は拘束力がなく、予告なく変更される場合があります。

California Proposition 65 Information



WARNING

This product can expose you to lead and its compounds, known to the State of California to cause cancer and/or reproductive toxicity. For more information go to www.P65Warnings.ca.gov.

California Proposition 65 Information



WARNING

This product can expose you to lead and its compounds, known to the State of California to cause cancer and/or reproductive toxicity. For more information go to www.P65Warnings.ca.gov.