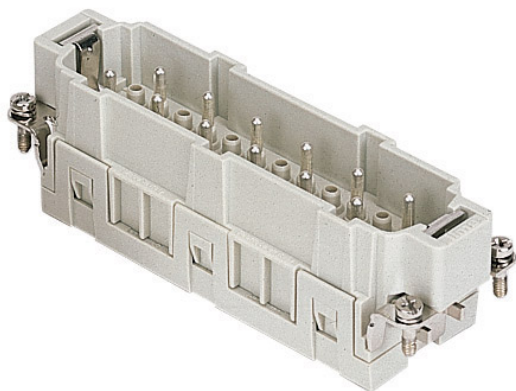


品番

## CMSEM 10 N



オス インサート, CMSE シリーズ, バネ式結線,  
10 + 2 極 + PE (25-48), 16 A 830 V 8 kV 3 / 16  
A 500 V 6 kV 3, サイズ "104.62"

製品説明	
製品タイプ	インサート
シリーズ	CMSE
接続タイプ	バネ式接続
性別	オス
極数	20極 + $\perp$
補助極	2極
サイズ	サイズ104.62
技術データ	
電流	16 A
電圧	830 V
定格インパルス耐電圧	8 kV
汚染度	3
導体断面積	0,14 mm <sup>2</sup> - 2,50 mm <sup>2</sup>
AWG サイズ	26 - 14
コンタクトタイプ	切削コンタクト 銀メッキ
極番号システム	25-48
IP 保護等級	エンクロージャなしの場合IP20 エンクロージャ有りの場合IP65/IP66
技術詳細	
重さ	0,33 g
動作温度範囲 (最小 最大)	-40 °C ... +125 °C

材料特性	
主な素材	ポリカーボネート
カラー	RAL 7032
SCIP番号	1a9c93ff-0445-4a16-81e3-1609ac5274d6
認証 / 規格	
参照	EN 61984:2009-06
認証	CSA, CQC, DNV, BV, EAC
UL	ECBT2
ジェネラルオーダーリングインフォメーション	
EAN13 コード	8015747128476
パッケージ情報	
パッケージ長さ	270,00 mm
パッケージ高さ	75,00 mm
パッケージ幅	180,00 mm
パッケージ体積	3,65 dm <sup>3</sup>
パッケージ 詳細	カートンボックス
パッケージ 数量	30個
パッケージ EAN コード	8015747128773
サブパッケージ 長さ	113,00 mm
サブパッケージ 高さ	36,00 mm
サブパッケージ 幅	180,00 mm
サブパッケージ 体積	0,73 dm <sup>3</sup>
サブパッケージ 詳細	カートントレイ
サブパッケージ 数量	5個
サブパッケージ EAN バーコード	8015747128780

品番

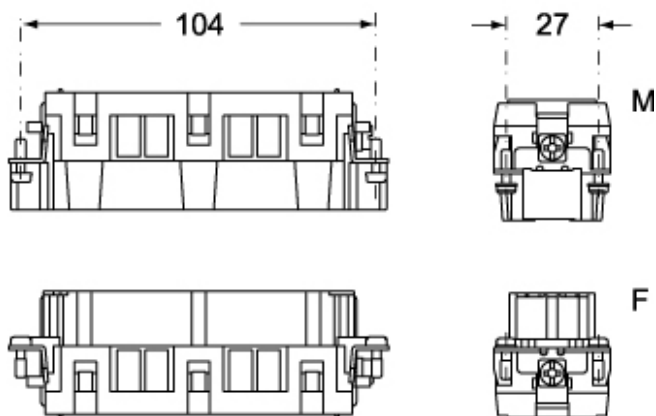
# CMSEM 10 N



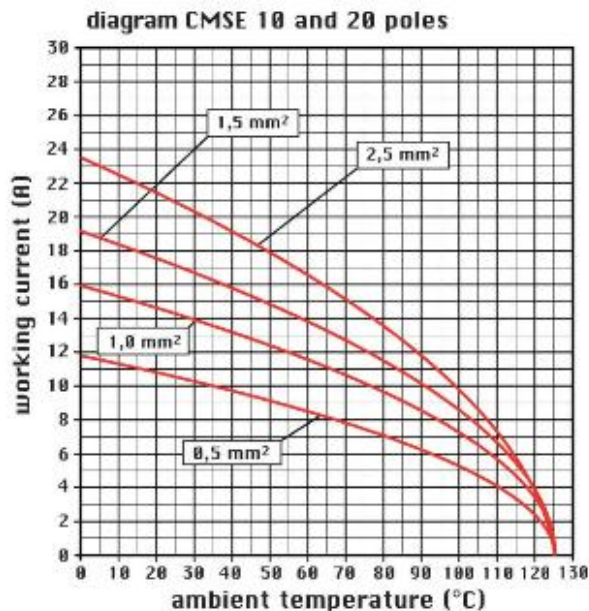
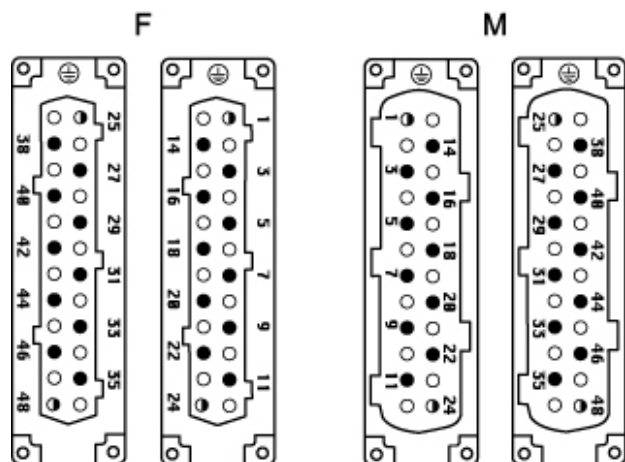
カタログ図面

カタログ図面

## CMSEM 10 (N)



## CMSEF 10 (N)



メモ

mmで示されている寸法は拘束力がなく、予告なく変更される場合があります。

### California Proposition 65 Information



**WARNING**

This product can expose you to lead and its compounds, known to the State of California to cause cancer and/or reproductive toxicity. For more information go to [www.P65Warnings.ca.gov](http://www.P65Warnings.ca.gov).

---

**California Proposition 65 Information**



**WARNING**

This product can expose you to lead and its compounds, known to the State of California to cause cancer and/or reproductive toxicity. For more information go to [www.P65Warnings.ca.gov](http://www.P65Warnings.ca.gov).

---