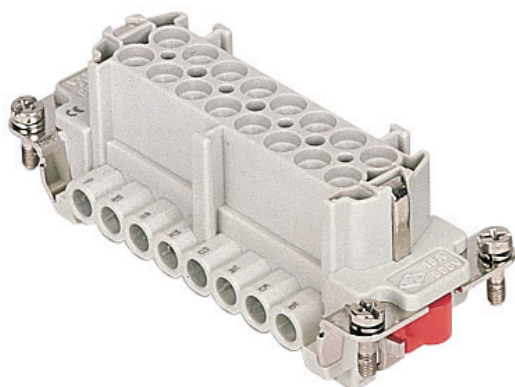


品番

CMEF 06 TX



メス インサート, CME シリーズ, ネジ式結線, 6 + 2 極 + PE, 16 A 830 V 8 kV 3 / 16 A 500 V 6 kV 3, サイズ "77.27", プレート無し

製品説明	
製品タイプ	インサート
シリーズ	CME
接続タイプ	ねじ式接続
性別	メス
極数	6極 + \perp
補助極	2極
サイズ	サイズ"77.27"
仕様	電線保護板無し
技術データ	
電流	16 A
電圧	830 V
定格インパルス耐電圧	8 kV
汚染度	3
導体断面積	0,25 mm ² - 2,50 mm ²
AWG サイズ	24 - 14
コンタクトタイプ	切削コンタクト 銀メッキ
IP 保護等級	エンクロージャなしの場合IP20 エンクロージャ有りの場合IP65/IP66
技術詳細	
重さ	75,00 g
動作温度範囲 (最小 最大)	-40 °C ... +125 °C

材料特性	
主な素材	ポリカーボネート
その他の素材	銅合金
カラー	RAL 7032
SCIP 番号	1a9c93ff-0445-4a16-81e3-1609ac5274d6
認証 / 規格	
参照	EN 61984:2009-06
認証	CSA, CQC, DNV, BV, EAC
UL	ECBT2
cUL	ECBT8
ジェネラルオーダリングインフォメーション	
EAN13 コード	8015747148795
パッケージ情報	
パッケージ長さ	230,00 mm
パッケージ高さ	110,00 mm
パッケージ幅	180,00 mm
パッケージ重量	2,39 kg
パッケージ体積	4,55 dm ³
パッケージ 詳細	カートンボックス
パッケージ 数量	30 個
パッケージ EAN コード	8015747053914
サブパッケージ 長さ	87,00 mm
サブパッケージ 高さ	36,00 mm
サブパッケージ 幅	180,00 mm
サブパッケージ 重量	0,40 kg
サブパッケージ 体積	0,56 dm ³
サブパッケージ 詳細	カートントレイ
サブパッケージ 数量	5 個
サブパッケージ EAN バーコード	8015747189712

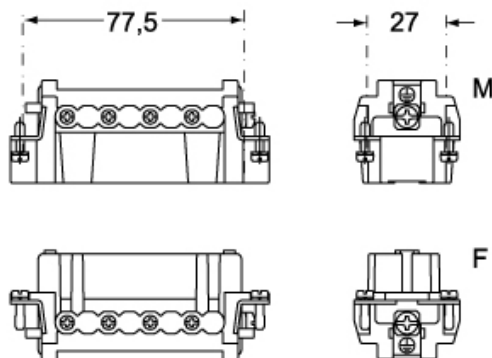
品番

CMEF 06 TX

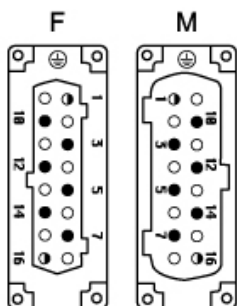


カタログ図面

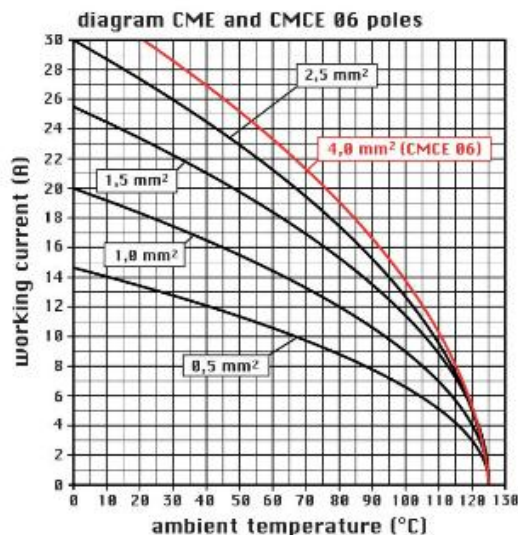
CMEM 06



CMEF 06



カタログ図面



メモ

mmで示されている寸法は拘束力がなく、予告なく変更される場合があります。

California Proposition 65 Information



WARNING

This product can expose you to lead and its compounds, known to the State of California to cause cancer and/or reproductive toxicity. For more information go to www.P65Warnings.ca.gov.

California Proposition 65 Information



WARNING

This product can expose you to lead and its compounds, known to the State of California to cause cancer and/or reproductive toxicity. For more information go to www.P65Warnings.ca.gov.