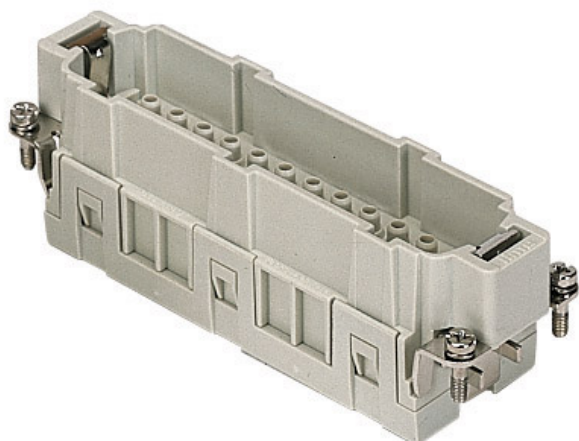


品番

CMCEM 10 N



オス インサート, CMCE シリーズ, 圧着式結線,
10 + 2 極 + PE (25-48), 16 A 830 V 8 kV 3 / 16
A 500 V 6 kV 3, サイズ "104.62"

製品説明	
製品タイプ	インサート
シリーズ	CMCE
接続タイプ	圧着式接続
性別	オス
極数	20極 +
補助極	2極
サイズ	サイズ104.62
技術データ	
電流	16 A
電圧	830 V
定格インパルス耐電圧	8 kV
汚染度	3
極番号システム	25-48
IP 保護等級	エンクロージャなしの場合IP20 エンクロージャ有りの場合IP65/IP66
技術詳細	
重さ	76,00 g
動作温度範囲 (最小 最大)	-40 °C ... +125 °C

材料特性	
主な素材	ポリカーボネート
カラー	RAL 7032
認証 / 規格	
参照	EN 61984:2009-06
認証	CSA, CQC, DNV, BV, EAC
UL	ECBT2
ジェネラルオーダリングインフォメーション	
EAN13 コード	8015747133432
パッケージ情報	
パッケージ長さ	270,00 mm
パッケージ高さ	75,00 mm
パッケージ幅	180,00 mm
パッケージ重量	2,71 kg
パッケージ体積	3,65 dm ³
パッケージ 詳細	カートンボックス
パッケージ 数量	30 個
パッケージ EAN コード	8015747136082
サブパッケージ 長さ	113,00 mm
サブパッケージ 高さ	36,00 mm
サブパッケージ 幅	180,00 mm
サブパッケージ 重量	0,45 kg
サブパッケージ 体積	0,73 dm ³
サブパッケージ 詳細	カートントレイ
サブパッケージ 数量	5 個
サブパッケージ EAN バーコード	8015747136099

品番

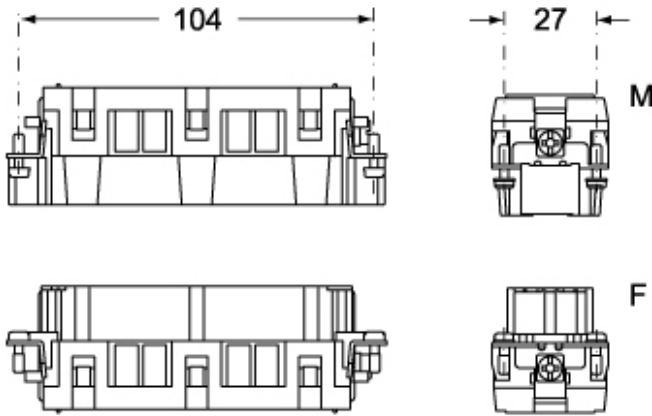
CMCEM 10 N



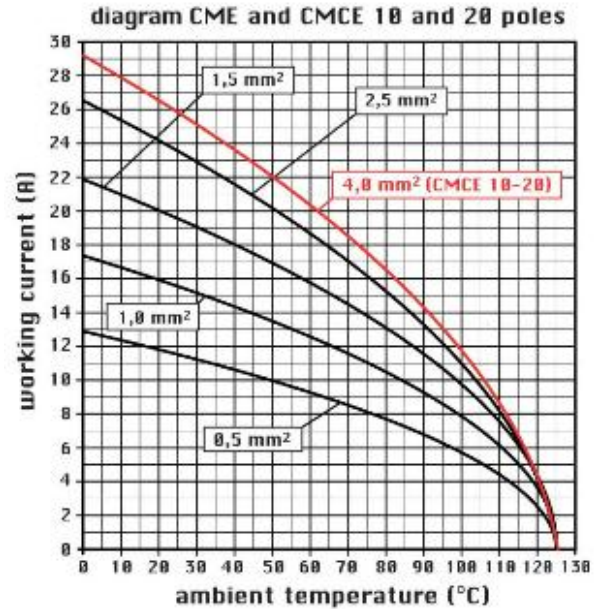
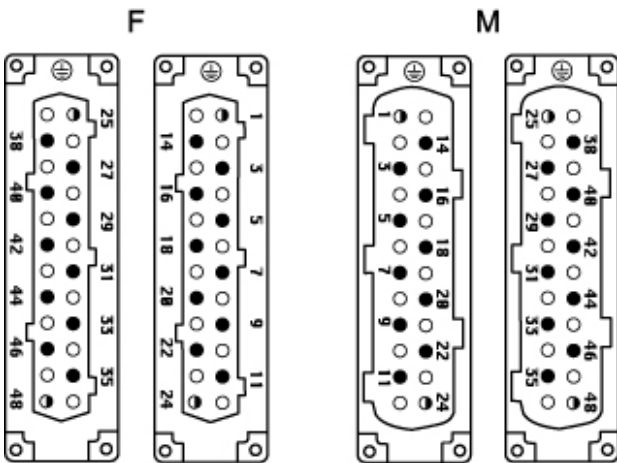
カタログ図面

カタログ図面

CMCEM 10 (N)



CMCEF 10 (N)



メモ

mmで示されている寸法は拘束力がなく、予告なく変更される場合があります。

California Proposition 65 Information



WARNING

This product can expose you to nickel compounds, known to the State of California to cause cancer and/or reproductive toxicity. For more information go to www.P65Warnings.ca.gov.

