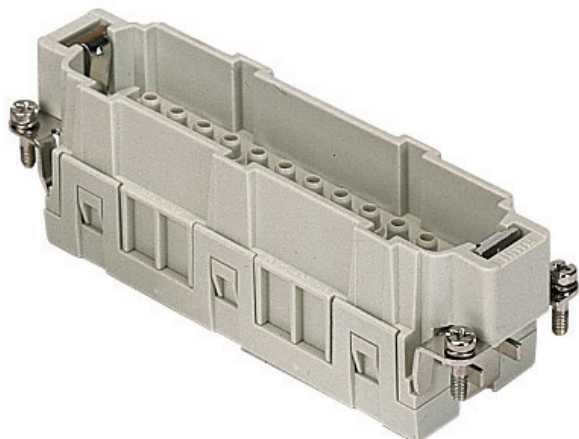


品番

CMCEM 10



オス インサート, CMCE シリーズ, 圧着式結線,
10 + 2 極 + PE, 16 A 830 V 8 kV 3 / 16 A 500 V
6 kV 3, サイズ "104.27"

製品説明

製品タイプ	インサート
シリーズ	CMCE
接続タイプ	圧着式接続
性別	オス
極数	10極 +
補助極	2極
サイズ	サイズ104.27

技術データ

電流	16 A
電圧	830 V
定格インパルス耐電圧	8 kV
汚染度	3
IP 保護等級	エンクロージャなしの場合IP20 エンクロージャ 有りの場合IP65/IP66/IP68/IP69

技術詳細

重さ	82,00 g
動作温度範囲 (最小 最大)	-40 °C ... +125 °C

材料特性

主な素材	ポリカーボネート
カラー	RAL 7032
認証 / 規格	
参照	EN 61984:2009-06
認証	CSA, CQC, DNV, BV, EAC
UL	ECBT2

ジェネラルオーダリングインフォメーション

EAN13 コード	8015747133425
パッケージ情報	
パッケージ長さ	270,00 mm
パッケージ高さ	75,00 mm
パッケージ幅	180,00 mm
パッケージ重量	2,72 kg
パッケージ体積	3,65 dm ³
パッケージ 詳細	カートンボックス
パッケージ 数量	30 個
パッケージ EAN コード	8015747136068
サブパッケージ 長さ	113,00 mm
サブパッケージ 高さ	36,00 mm
サブパッケージ 幅	180,00 mm
サブパッケージ 重量	0,45 kg
サブパッケージ 体積	0,73 dm ³
サブパッケージ 詳細	カートントレイ
サブパッケージ 数量	5 個
サブパッケージ EAN バーコード	8015747136075

品番

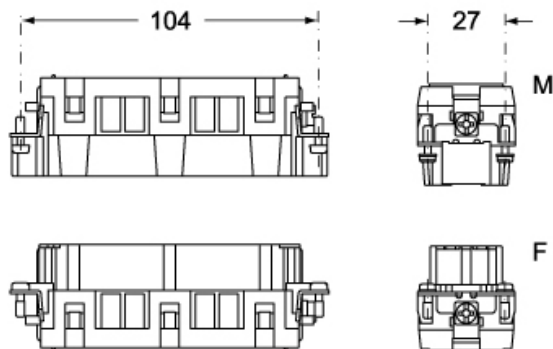
CMCEM 10



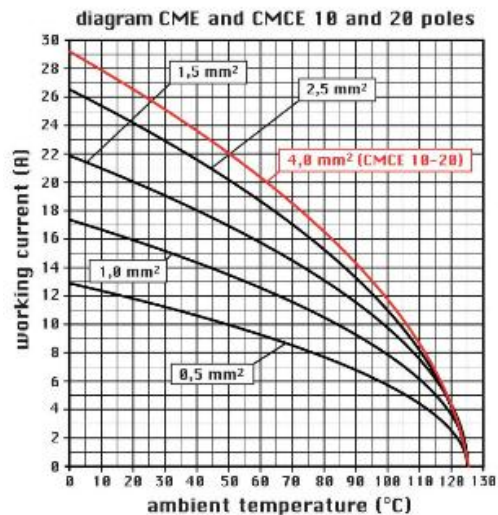
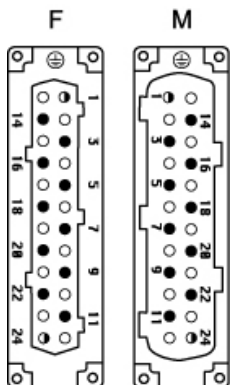
カタログ図面

カタログ図面

CMCEM 10



CMCEF 10



メモ

mmで示されている寸法は拘束力がなく、予告なく変更される場合があります。

California Proposition 65 Information



WARNING

This product can expose you to nickel compounds, known to the State of California to cause cancer and/or reproductive toxicity. For more information go to www.P65Warnings.ca.gov.