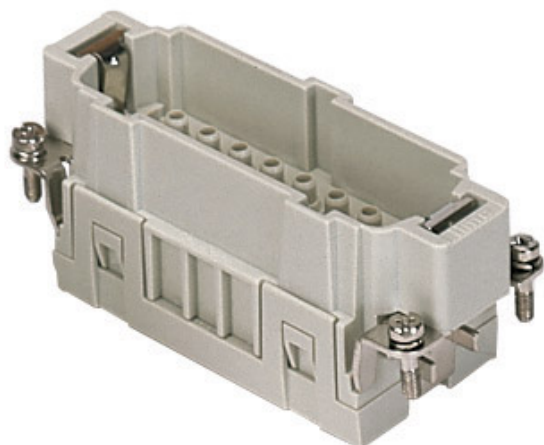


品番

## CMCEM 06



オス インサート, CMCE シリーズ, 圧着式結線,  
6+2極 + PE, 16 A 830 V 8 kV 3 / 16 A 500 V 6  
kV 3, サイズ "77.27"

製品説明	
製品タイプ	インサート
シリーズ	CMCE
接続タイプ	圧着式接続
性別	オス
極数	6極 +
補助極	2極
サイズ	サイズ"77.27"
技術データ	
電流	16 A
電圧	830 V
定格インパルス耐電圧	8 kV
汚染度	3
IP 保護等級	エンクロージャなしの場合IP20 エンクロージャ有りの場合IP65/IP66/IP68/IP69
技術詳細	
重さ	59,50 g
動作温度範囲 (最小 最大)	-40 °C ... +125 °C

材料特性	
主な素材	ポリカーボネート
カラー	RAL 7032
認証 / 規格	
参照	EN 61984:2009-06
認証	CSA, CQC, DNV, BV, EAC
UL	ECBT2
ジェネラルオーダーリングインフォメーション	
EAN13 コード	8015747133401
パッケージ情報	
パッケージ長さ	230,00 mm
パッケージ高さ	110,00 mm
パッケージ幅	180,00 mm
パッケージ重量	2,11 kg
パッケージ体積	4,55 dm <sup>3</sup>
パッケージ 詳細	カートンボックス
パッケージ 数量	30 個
パッケージ EAN コード	8015747136020
サブパッケージ 長さ	87,00 mm
サブパッケージ 高さ	36,00 mm
サブパッケージ 幅	180,00 mm
サブパッケージ 重量	0,35 kg
サブパッケージ 体積	0,56 dm <sup>3</sup>
サブパッケージ 詳細	カートントレイ
サブパッケージ 数量	5 個
サブパッケージ EAN バーコード	8015747136037

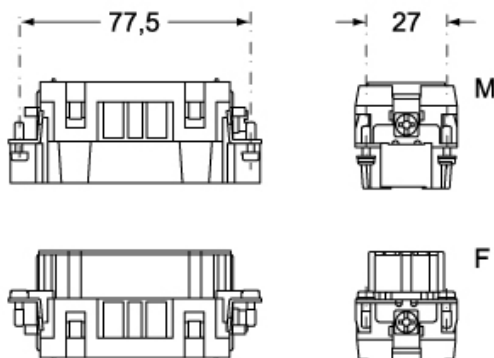
品番

# CMCEM 06

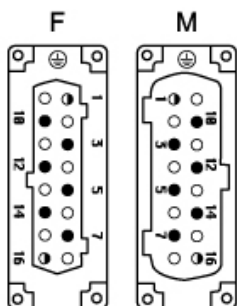


カタログ図面

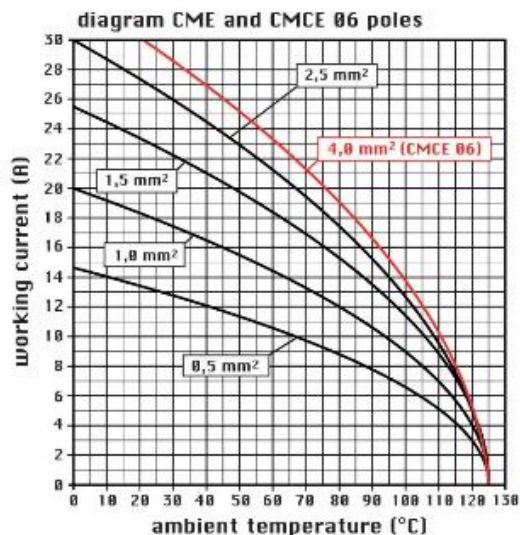
CMCEM 06



CMCEF 06



カタログ図面



## メモ

mmで示されている寸法は拘束力がなく、予告なく変更される場合があります。

### California Proposition 65 Information



**WARNING**

This product can expose you to nickel compounds, known to the State of California to cause cancer and/or reproductive toxicity. For more information go to [www.P65Warnings.ca.gov](http://www.P65Warnings.ca.gov).