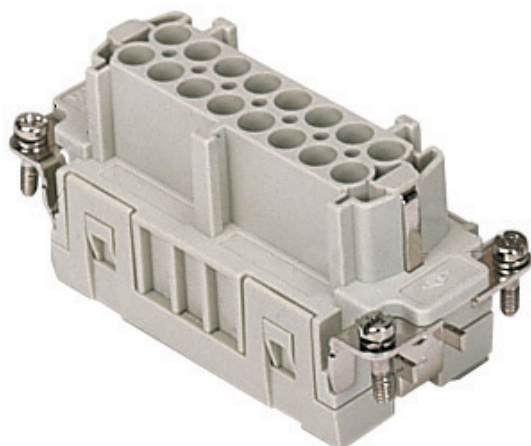


品番

CMCEF 06 N



メス インサート, CMCE シリーズ, 圧着式結線,
6+2極 + PE (17-32), 16 A 830 V 8 kV 3 / 16 A
500 V 6 kV 3, サイズ "77.62"

製品説明	
製品タイプ	インサート
シリーズ	CMCE
接続タイプ	圧着式接続
性別	メス
極数	12極 +
補助極	2極
サイズ	サイズ77.62
技術データ	
電流	16 A
電圧	830 V
定格インパルス耐電圧	8 kV
汚染度	3
極番号システム	17-32
IP 保護等級	エンクロージャなしの場合IP20 エンクロージャ有りの場合IP65/IP66
技術詳細	
重さ	53,00 g
動作温度範囲 (最小 最大)	-40 °C ... +125 °C

材料特性	
主な素材	ポリカーボネート
カラー	RAL 7032
認証 / 規格	
参照	EN 61984:2009-06
認証	CSA, CQC, DNV, BV, EAC
UL	ECBT2
ジェネラルオーダーリングインフォメーション	
EAN13 コード	8015747133364
パッケージ情報	
パッケージ長さ	230,00 mm
パッケージ高さ	110,00 mm
パッケージ幅	180,00 mm
パッケージ重量	1,69 kg
パッケージ体積	4,55 dm ³
パッケージ 詳細	カートンボックス
パッケージ 数量	30 個
パッケージ EAN コード	8015747135948
サブパッケージ 長さ	87,00 mm
サブパッケージ 高さ	36,00 mm
サブパッケージ 幅	180,00 mm
サブパッケージ 重量	0,28 kg
サブパッケージ 体積	0,56 dm ³
サブパッケージ 詳細	カートントレイ
サブパッケージ 数量	5 個
サブパッケージ EAN バーコード	8015747135955

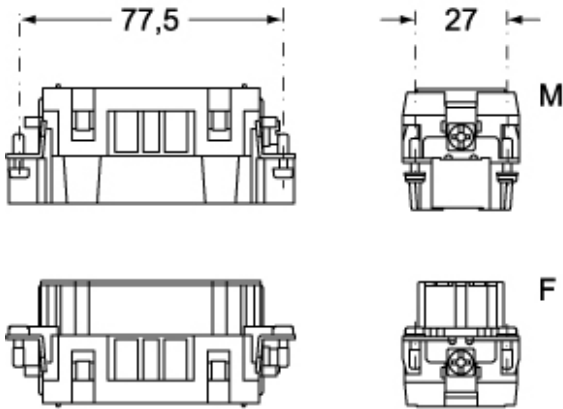
品番

CMCEF 06 N

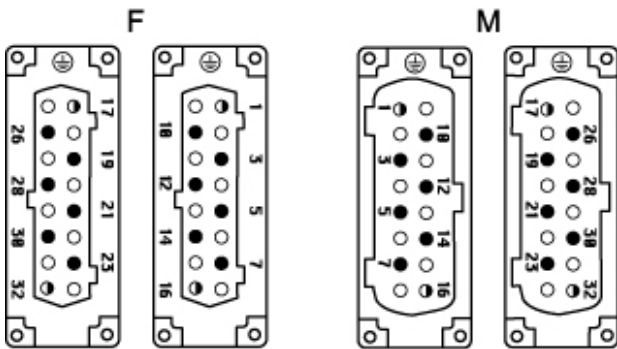


カタログ図面

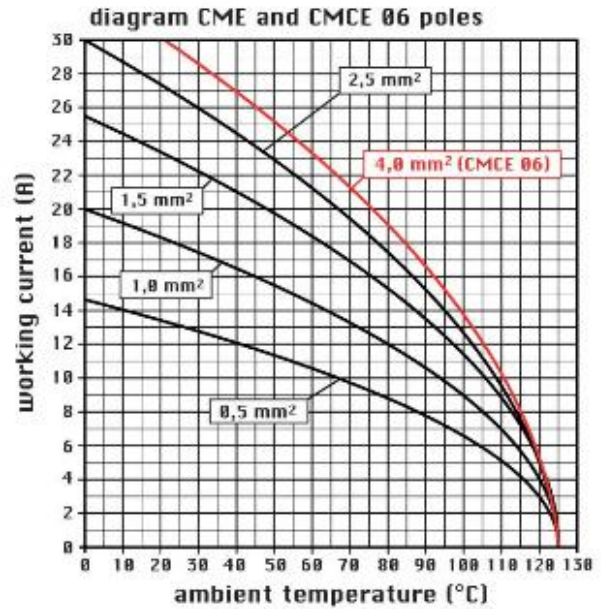
CMCEM 06 (N)



CMCEF 06 (N)



カタログ図面



メモ

mmで示されている寸法は拘束力がなく、予告なく変更される場合があります。

California Proposition 65 Information



WARNING

This product can expose you to nickel compounds, known to the State of California to cause cancer and/or reproductive toxicity. For more information go to www.P65Warnings.ca.gov.