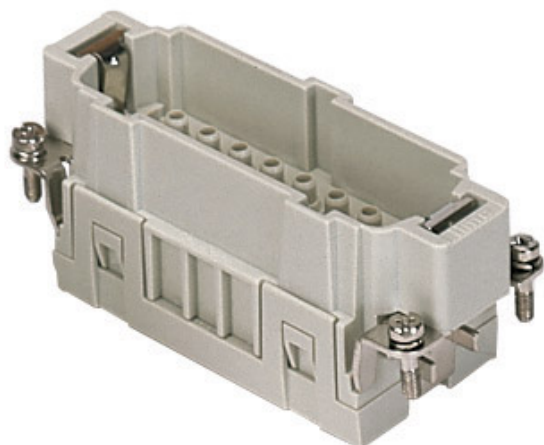


品番

## CCEM 16



オス インサート, CCE シリーズ, 圧着式結線, 16  
極 + PE, 16 A 500 V 6 kV 3, サイズ "77.27"

製品説明	
製品タイプ	インサート
シリーズ	CCE
接続タイプ	圧着式接続
性別	オス
極数	16極 +
サイズ	サイズ"77.27"
技術データ	
電流	16 A
電圧	500 V
定格インパルス耐電圧	6 kV
汚染度	3
IP 保護等級	エンクロージャなしの場合IP20 エンクロージャ有りの場合IP65/IP66/IP68/IP69
技術詳細	
重さ	57,00 g
動作温度範囲 (最小 最大)	-40 °C ... +125 °C

材料特性	
主な素材	ポリカーボネート
カラー	RAL 7032
認証 / 規格	
参照	EN 61984:2009-06
認証	CSA, CQC, DNV, BV, EAC
UL	ECBT2, PVVA2
cUL	PVVA8
ジェネラルオーダリングインフォメーション	
EAN13 コード	8015747112666
ecl@ss 分類	27440205
ETIM 分類	EC000438
パッケージ情報	
パッケージ長さ	230,00 mm
パッケージ高さ	110,00 mm
パッケージ幅	180,00 mm
パッケージ重量	2,13 kg
パッケージ体積	4,55 dm <sup>3</sup>
パッケージ 詳細	カートンボックス
パッケージ 数量	30個
パッケージ EAN コード	8015747112833
サブパッケージ 長さ	87,00 mm
サブパッケージ 高さ	36,00 mm
サブパッケージ 幅	180,00 mm
サブパッケージ 重量	0,36 kg
サブパッケージ 体積	0,56 dm <sup>3</sup>
サブパッケージ 詳細	カートントレイ
サブパッケージ 数量	5個
サブパッケージ EAN バーコード	8015747112840

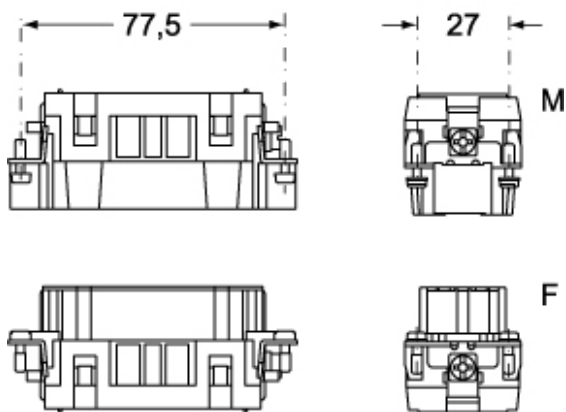
品番

# CCEM 16

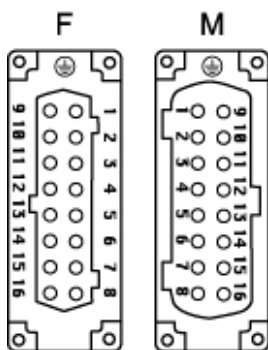


カタログ図面

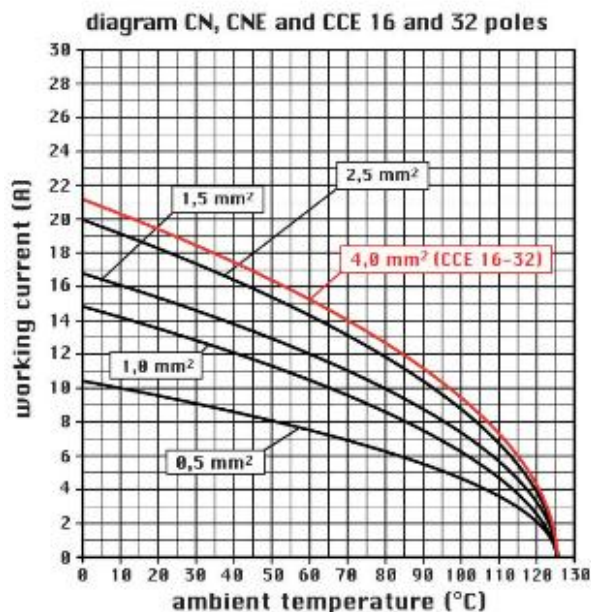
CCEM 16



CCEF 16



カタログ図面



## メモ

mmで示されている寸法は拘束力がなく、予告なく変更される場合があります。

### California Proposition 65 Information



**WARNING**

This product can expose you to nickel compounds, known to the State of California to cause cancer and/or reproductive toxicity. For more information go to [www.P65Warnings.ca.gov](http://www.P65Warnings.ca.gov).