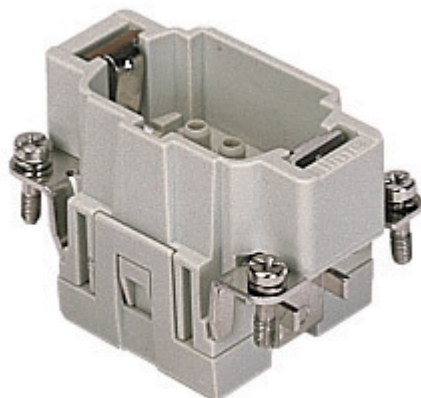



品番

CCEM 06



オス インサート, CCE シリーズ, 圧着式結線, 6極 + PE, 16 A 500 V 6 kV 3, サイズ "44.27"

製品説明	
製品タイプ	インサート
シリーズ	CCE
接続タイプ	圧着式接続
性別	オス
極数	6極 + 
サイズ	サイズ"44.27"
技術データ	
電流	16 A
電圧	500 V
定格インパルス耐電圧	6 kV
汚染度	3
IP 保護等級	エンクロージャなしの場合IP20 エンクロージャ有りの場合IP65/IP66/IP68/IP69
技術詳細	
重さ	38,00 g
動作温度範囲 (最小 最大)	-40 °C ... +125 °C

材料特性	
主な素材	ポリカーボネート
カラー	RAL 7032
認証 / 規格	
参照	EN 61984:2009-06
認証	CSA, CQC, DNV, BV, EAC
UL	ECBT2, PVVA2
cUL	PVVA8
ジェネラルオーダリングインフォメーション	
EAN13 コード	8015747112642
ecl@ss 分類	27440205
ETIM 分類	EC000438
パッケージ情報	
パッケージ長さ	270,00 mm
パッケージ高さ	75,00 mm
パッケージ幅	180,00 mm
パッケージ重量	2,66 kg
パッケージ体積	3,65 dm ³
パッケージ 詳細	カートンボックス
パッケージ 数量	60 個
パッケージ  EAN コード	8015747112796
サブパッケージ 長さ	104,00 mm
サブパッケージ 高さ	36,00 mm
サブパッケージ 幅	180,00 mm
サブパッケージ 重量	0,44 kg
サブパッケージ 体積	0,67 dm ³
サブパッケージ 詳細	カートントレイ
サブパッケージ 数量	10 個
サブパッケージ  EAN バーコード	8015747112802

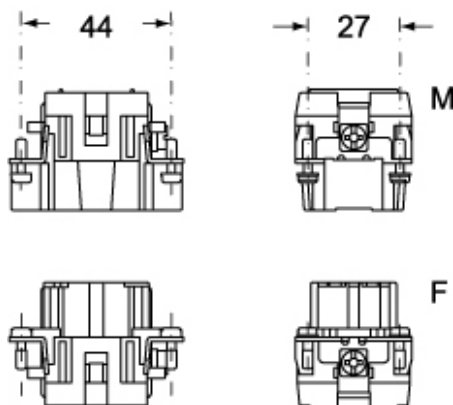
品番

CCEM 06

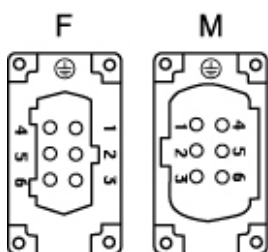


カタログ図面

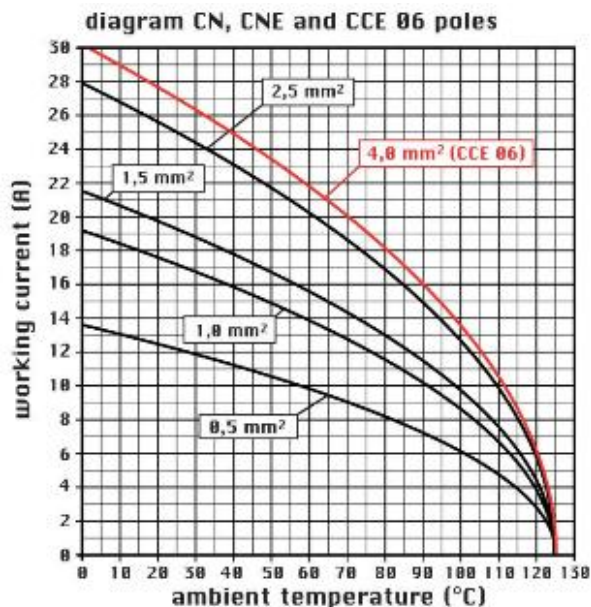
CCEM 06



CCEF 06



カタログ図面



メモ

mmで示されている寸法は拘束力がなく、予告なく変更される場合があります。

California Proposition 65 Information



WARNING

This product can expose you to nickel compounds, known to the State of California to cause cancer and/or reproductive toxicity. For more information go to www.P65Warnings.ca.gov.