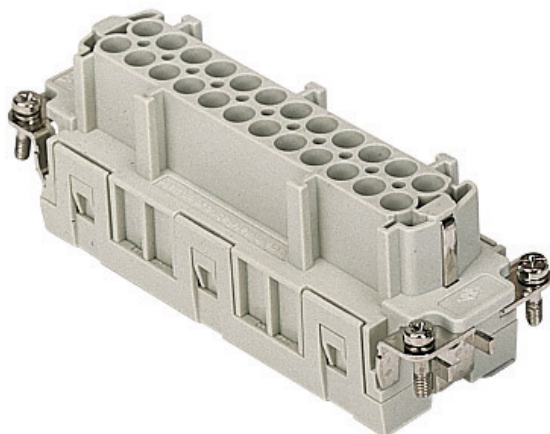


品番

CCEF 24 N



メス インサート, CCE シリーズ, 圧着式結線, 24 極 + PE (25-48), 16 A 500 V 6 kV 3, サイズ "104.62"

製品説明

製品タイプ	インサート
シリーズ	CCE
接続タイプ	圧着式接続
性別	メス
極数	48極 +
サイズ	サイズ104.62

技術データ

電流	16 A
電圧	500 V
定格インパルス耐電圧	6 kV
汚染度	3
極番号システム	25-48
IP 保護等級	エンクロージャなしの場合IP20 エンクロージャ有りの場合IP65/IP66

技術詳細

重さ	79,00 g
動作温度範囲 (最小 最大)	-40 °C ... +125 °C

材料特性

主な素材	ポリカーボネート
カラー	RAL 7032

認証 / 規格

参照	EN 61984:2009-06
認証	CSA, CQC, DNV, BV, EAC
UL	ECBT2, PVVA2
cUL	PVVA8

ジェネラルオーダリングインフォメーション

EAN13 コード	8015747114080
ecl@ss 分類	27440205
ETIM 分類	EC000438

パッケージ情報

パッケージ長さ	270,00 mm
パッケージ高さ	75,00 mm
パッケージ幅	180,00 mm
パッケージ重量	2,79 kg
パッケージ体積	3,65 dm ³
パッケージ 詳細	カートンボックス
パッケージ 数量	30 個
パッケージ EAN コード	8015747114172
サブパッケージ 長さ	113,00 mm
サブパッケージ 高さ	36,00 mm
サブパッケージ 幅	180,00 mm
サブパッケージ 重量	0,47 kg
サブパッケージ 体積	0,73 dm ³
サブパッケージ 詳細	カートントレイ
サブパッケージ 数量	5 個
サブパッケージ EAN バーコード	8015747114189

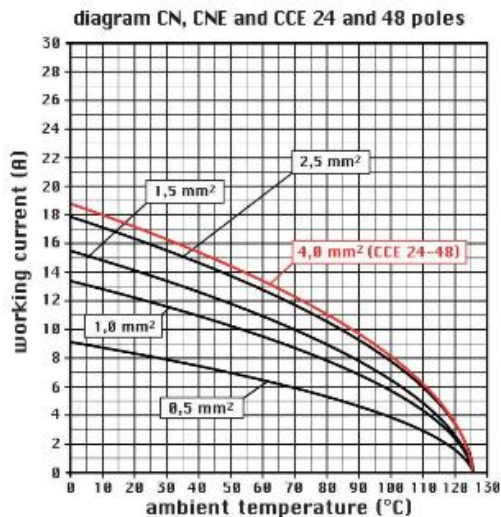
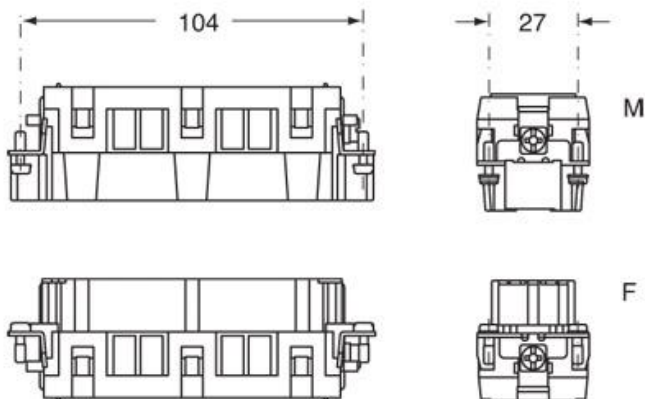
品番

CCEF 24 N



カタログ図面

カタログ図面

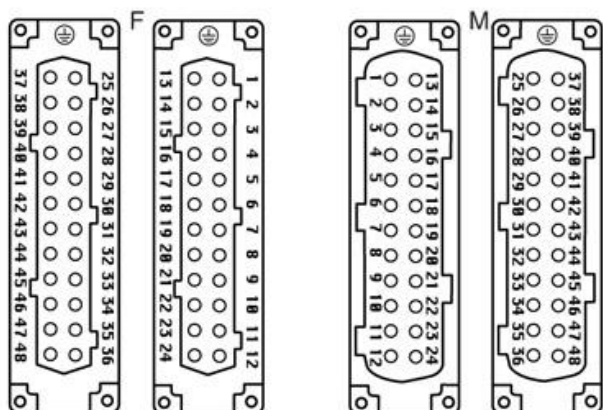


CCEF 24 N

CCEM 24 N

CCEF 24

CCEM 24



メモ

mmで示されている寸法は拘束力がなく、予告なく変更される場合があります。

California Proposition 65 Information



WARNING

This product can expose you to nickel compounds, known to the State of California to cause cancer and/or reproductive toxicity. For more information go to www.P65Warnings.ca.gov.
