

品番

# C30FA 16



メス 圧着コンタクト, C30 シリーズ, 300 A, 切削銀メッキ, 導体断面積 16 mm<sup>2</sup>, AWG 6

製品説明	
製品タイプ	圧着コンタクト
シリーズ	C30
性別	メス
技術データ	
電流	300 A
導体断面積	16,00 mm <sup>2</sup>
AWG サイズ	6
コンタクトタイプ	切削コンタクト 銀メッキ
技術詳細	
接触抵抗	≤ 0,2 mΩ
重さ	24,50 g
メインコンタクト 導体被覆むき長さ	19 mm

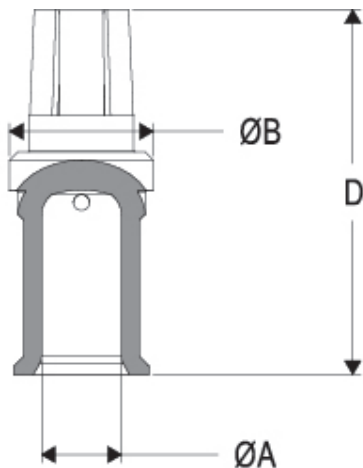
材料特性	
主な素材	銅合金
RoHs適合	適合 (適用除外品) 6(c): 鉛含有量が重量比4%以下の銅合金
中国RoHs-EFUP適合	50
REACH SVHS物質	適応除外あり 鉛
ジェネラルオーダーリングインフォメーション	
EAN13 コード	8015747291002
パッケージ情報	
パッケージ長さ	112,00 mm
パッケージ高さ	95,00 mm
パッケージ幅	117,00 mm
パッケージ体積	1,24 dm <sup>3</sup>
パッケージ 詳細	カートンボックス
パッケージ 数量	40 個
パッケージ EAN コード	8015747291019
サブパッケージ 詳細	プラスチックボックス
サブパッケージ 数量	5 個
サブパッケージ EAN バーコード	8015747291026

品番

# C30FA 16



## カタログ図面



### C30FA contacts

conductor section (mm <sup>2</sup> )	conductor slot $\varnothing$ A (mm)	$\varnothing$ B (mm)	D (mm)	conductor stripping length (mm)
16	5,5	18	39,1	19
25	7	18	39,1	19
35	8,2	18	40,1	20
50	10	18	45,6	22,5
70	11,5	18	45,6	22,5
95	13,5	21	45,6	22,5
120	15,5	21	45,6	22,5

## メモ

### California Proposition 65 Information



### WARNING

This product can expose you to lead and its compounds, known to the State of California to cause cancer and/or reproductive toxicity. For more information go to [www.P65Warnings.ca.gov](http://www.P65Warnings.ca.gov).

mmで示されている寸法は拘束力がなく、予告なく変更される場合があります。