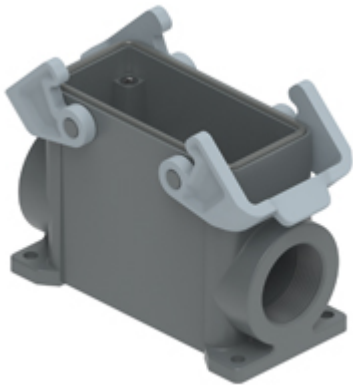


Codice articolo

# TMAP 16.32B



Custodia da parete, serie T-TYPE, con 2 leve, ingresso cavo M32, grandezza "77.27", con ponticelli di terra integrati

Descrizione prodotto	
<b>Tipo prodotto</b>	Custodia da parete
<b>Serie</b>	T-TYPE
<b>Tipo chiusura</b>	Con 2 leve
<b>Grandezza</b>	Grandezza "77.27"
<b>Ingresso cavo</b>	Con ingresso cavo M32
<b>Specifica</b>	Con ponticelli di terra integrati
Dati tecnici	
<b>Grado di protezione IP</b>	IP65
Ulteriori dettagli tecnici	
<b>Peso</b>	206,00 g
<b>Temperature di esercizio (min, max)</b>	-40°C ... +90°C

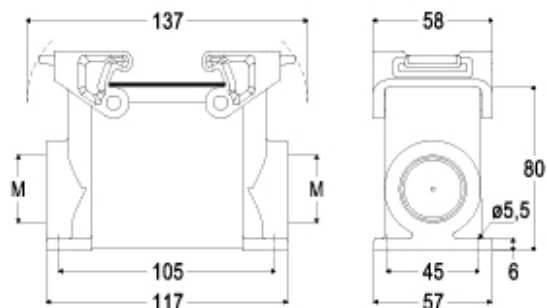
Proprietà dei materiali	
<b>Materiale principale</b>	Polipropilene (PP)
<b>Altri materiali</b>	Leva: polipropilene (PP) Guarnizione: Poliuretano (PUR) Ponticelli di terra: ottone zincato
<b>Colore</b>	Grigio RAL 7012, grigio RAL 7001
<b>Conformità RoHS</b>	Conforme
<b>China RoHS - EFUP</b>	E
<b>Sostanze REACH SVHC</b>	No
Approvazioni / Normative	
<b>Certificazioni</b>	DNV, BV
<b>UL</b>	ECBT2
<b>cUL</b>	ECBT8
Informazioni commerciali	
<b>Codice EAN13</b>	8015747277303
<b>Classificazione ecl@ss</b>	27440202
<b>Classificazione ETIM</b>	EC000437
Caratteristiche imballaggio	
<b>Lunghezza imballo</b>	310,00 mm
<b>Altezza imballo</b>	220,00 mm
<b>Profondità imballo</b>	280,00 mm
<b>Peso imballo</b>	4,14 kg
<b>Volume imballo</b>	19,10 dm <sup>3</sup>
<b>Descrizione imballo</b>	Scatola cartone
<b>Quantità imballo</b>	20 pz
<b>Codice EAN13 imballo</b>	8015747298278
<b>Peso sottoimballo</b>	1,04 kg
<b>Descrizione sottoimballo</b>	Termoretraibile
<b>Quantità sottoimballo</b>	5 pz
<b>Codice EAN13 sottoimballo</b>	8015747298285

Codice articolo

# TMAP 16.32B



Disegni da catalogo



---

## Note

Le misure indicate non sono impegnative e possono essere variate senza alcun preavviso.

---