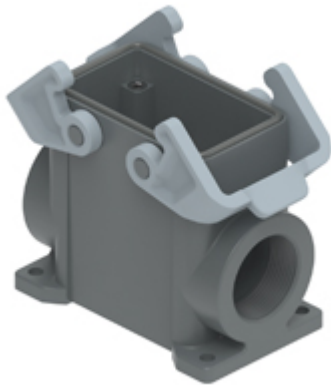


Codice articolo

# TMAP 10.25



Custodia da parete, serie T-TYPE, con 2 leve, ingresso cavo M25, grandezza "57.27"

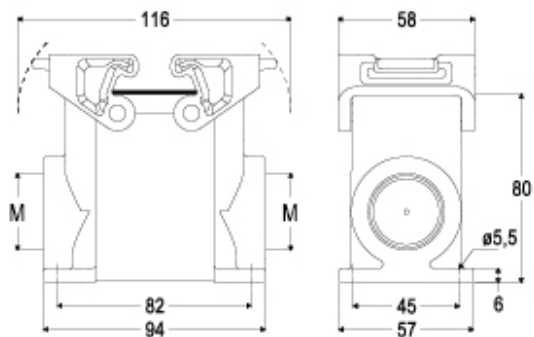
Descrizione prodotto		Proprietà dei materiali	
<b>Tipo prodotto</b>	Custodia da parete	<b>Materiale principale</b>	Polipropilene (PP)
<b>Serie</b>	T-TYPE	<b>Altri materiali</b>	Leva: Poliammide (PA) Guarnizione: Poliuretano (PUR)
<b>Tipo chiusura</b>	Con 2 leve	<b>Colore</b>	Grigio RAL 7012, grigio RAL 7001
<b>Grandezza</b>	Grandezza "57.27"	<b>Conformità RoHS</b>	Conforme
<b>Ingresso cavo</b>	Con ingresso cavo M25	<b>China RoHS - EFUP</b>	E
<b>Dati tecnici</b>		<b>Sostanze REACH SVHC</b>	No
<b>Grado di protezione IP</b>	IP65	<b>Approvazioni / Normative</b>	
<b>Ulteriori dettagli tecnici</b>		<b>Certificazioni</b>	DNV, BV
<b>Peso</b>	174,00 g	<b>UL</b>	ECBT2
<b>Temperature di esercizio (min, max)</b>	-40°C ... +90°C	<b>cUL</b>	ECBT8
		<b>Informazioni commerciali</b>	
		<b>Codice EAN13</b>	8015747168595
		<b>Classificazione ecl@ss</b>	27440202
		<b>Classificazione ETIM</b>	EC000437
		<b>Caratteristiche imballaggio</b>	
		<b>Lunghezza imballo</b>	310,00 mm
		<b>Altezza imballo</b>	220,00 mm
		<b>Profondità imballo</b>	240,00 mm
		<b>Peso imballo</b>	3,48 kg
		<b>Volume imballo</b>	16,37 dm <sup>3</sup>
		<b>Descrizione imballo</b>	Scatola cartone
		<b>Quantità imballo</b>	20 pz
		<b>Codice EAN13 imballo</b>	8015747170246
		<b>Peso sottoimballo</b>	0,87 kg
		<b>Descrizione sottoimballo</b>	Termoretraibile
		<b>Quantità sottoimballo</b>	5 pz
		<b>Codice EAN13 sottoimballo</b>	8015747170253

Codice articolo

# TMAP 10.25



Disegni da catalogo



## Note

Le misure indicate non sono impegnative e possono essere variate senza alcun preavviso.