


Codice articolo

TM 6395 SP



Presa con interruttore di blocco, serie TM, 3 poli + N + PE, 9 h (blu), 63 A, 208 ÷ 250 V, senza portafusibili, con scatola base

Descrizione prodotto	
Tipo prodotto	Presa con interruttore di blocco
Serie	TM..SP/KSP
N. poli	3 poli + neutro + 
Riferimento orario	9
Grandezza	145 x 565 x 18 mm
Specifica	Senza portafusibili Con scatola base
Dati tecnici	
Corrente	63 A
Tensione	208 - 250 V
Grado di protezione IP	IP66 / IP67
Ulteriori dettagli tecnici	
Peso	3.640,00 g
Temperature di esercizio (min, max)	-25°C ... +40°C
Grado autoestinguenza UL 94	V-0 (frutto presa), V-2 (involucro)
Grado di protezione IK (urti)	IK10

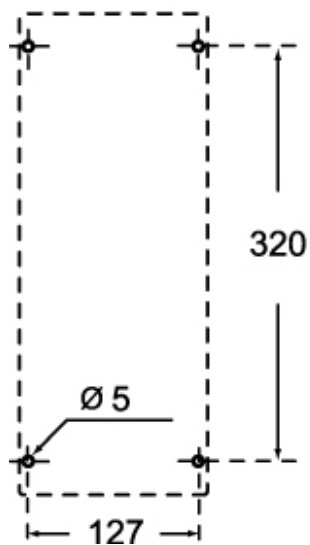
Proprietà dei materiali	
Colore	Grigio RAL 7012, blu RAL 5015
Approvazioni / Normative	
Normativa di riferimento	EN 60309-1, -2 e -4
Informazioni commerciali	
Codice EAN13	8015747100625

Codice articolo

TM 6395 SP



Disegni da catalogo



Note

Le misure indicate non sono impegnative e possono essere variate senza alcun preavviso.