


Codice articolo

# TM 6393 SP



Presa con interruttore di blocco, serie TM, 2 poli + PE, 9 h (rosso), 63 A, 380 ÷ 415 V, senza portafusibili, con scatola base

Descrizione prodotto	
<b>Tipo prodotto</b>	Presa con interruttore di blocco
<b>Serie</b>	TM..SP/KSP
<b>N. poli</b>	2 poli + 
<b>Riferimento orario</b>	9
<b>Grandezza</b>	145 x 565 x 18 mm
<b>Specifica</b>	Senza portafusibili Con scatola base
Dati tecnici	
<b>Corrente</b>	63 A
<b>Tensione</b>	380 ÷ 415 V
<b>Grado di protezione IP</b>	IP66 / IP67
Ulteriori dettagli tecnici	
<b>Temperature di esercizio (min, max)</b>	-25°C ... +40°C
<b>Grado autoestinguenza UL 94</b>	V-0 (frutto presa), V-2 (involucro)
<b>Grado di protezione IK (urti)</b>	IK10

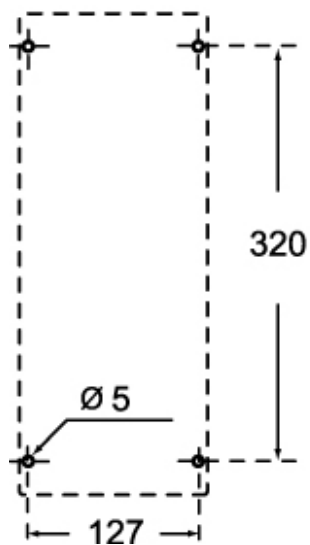
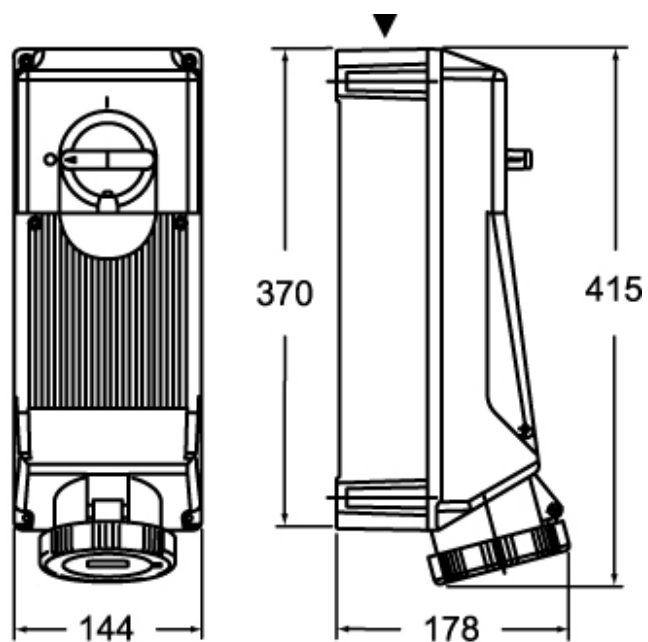
Proprietà dei materiali	
<b>Colore</b>	Grigio RAL 7012, rosso RAL 3000
Approvazioni / Normative	
<b>Normativa di riferimento</b>	EN 60309-1, -2 e -4
Informazioni commerciali	
<b>Codice EAN13</b>	8015747100632

Codice articolo

# TM 6393 SP



Disegni da catalogo



## Note

Le misure indicate non sono impegnative e possono essere variate senza alcun preavviso.