


Codice articolo

TM 6393 IT



Presa con interruttore di blocco, serie TM, 2 poli + PE, 9 h (rosso), 63 A, 380 ÷ 415 V, portafusibile E33 - DIII, con scatola base

Descrizione prodotto	
Tipo prodotto	Preso con interruttore di blocco
Serie	TM.. IT
N. poli	2 poli + 
Riferimento orario	9
Grandezza	145 x 565 x 18 mm
Specifica	Portafusibile E33 - DIII Con scatola base
Dati tecnici	
Corrente	63 A
Tensione	380 ÷ 415 V
Grado di protezione IP	IP66 / IP67
Ulteriori dettagli tecnici	
Peso	3.650,00 g
Temperature di esercizio (min, max)	-25°C ... +40°C
Grado autoestinguenza UL 94	V-0 (frutto presa), V-2 (involucro)
Grado di protezione IK (urti)	IK10

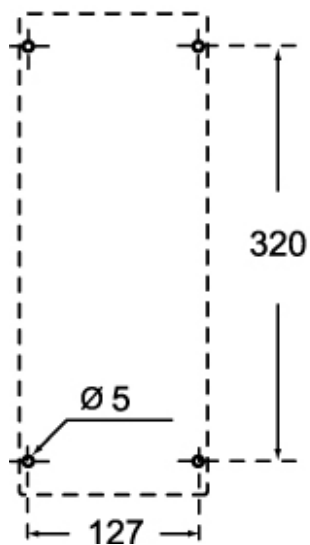
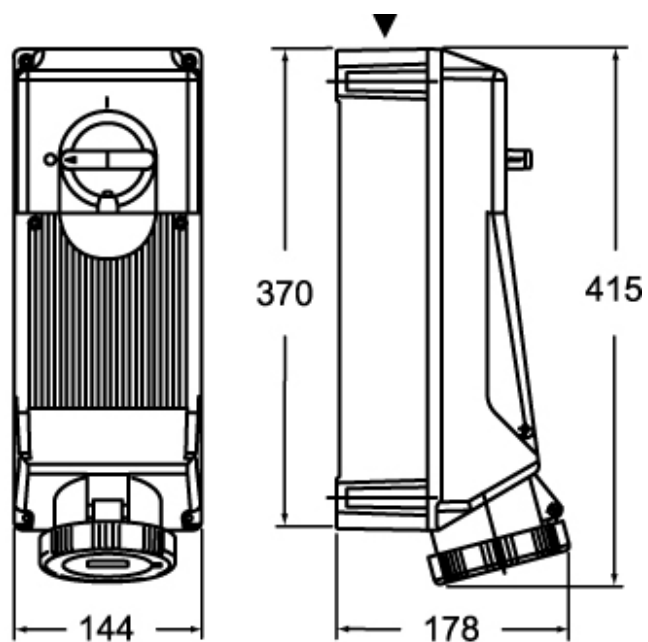
Proprietà dei materiali	
Colore	Grigio RAL 7012, rosso RAL 3000
Approvazioni / Normative	
Normativa di riferimento	EN 60309-1, -2 e -4
Informazioni commerciali	
Codice EAN13	8015747092807
Caratteristiche imballaggio	
Peso sottoimballo	3,65 kg
Descrizione sottoimballo	Scatola cartone
Quantità sottoimballo	1 pz
Codice EAN13 sottoimballo	8015747108935

Codice articolo

TM 6393 IT



Disegni da catalogo



Note

Le misure indicate non sono impegnative e possono essere variate senza alcun preavviso.