


Codice articolo

TM 6393 IS



Presa con interruttore di blocco, serie TM, 2 poli + PE, 9 h (rosso), 63 A, 380 ÷ 415 V, portafusibile sezionabile 22 x 58 mm, con scatola base

Descrizione prodotto

Tipo prodotto	Presa con interruttore di blocco
Serie	TM.. IS/KIS
N. poli	2 poli + 
Riferimento orario	9
Grandezza	145 x 565 x 18 mm
Specifica	Portafusibile sezionabile 22 x 58 mm Con scatola base

Dati tecnici

Corrente	63 A
Tensione	380 ÷ 415 V
Grado di protezione IP	IP66 / IP67

Ulteriori dettagli tecnici

Temperature di esercizio (min, max)	-25°C ... +40°C
Grado autoestinguenza UL 94	V-0 (frutto presa), V-2 (involucro)
Grado di protezione IK (urti)	IK10

Proprietà dei materiali

Colore	Grigio RAL 7012, rosso RAL 3000
---------------	---------------------------------

Approvazioni / Normative

Normativa di riferimento	EN 60309-1, -2 e -4
---------------------------------	---------------------

Informazioni commerciali

Codice EAN13	8015747092791
---------------------	---------------

Caratteristiche imballaggio

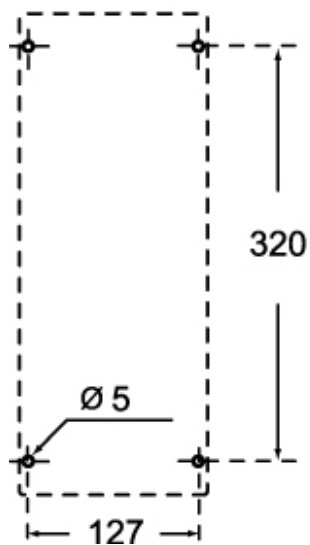
Descrizione sottoimballo	Scatola cartone
Quantità sottoimballo	1 pz
Codice EAN13 sottoimballo	8015747108928

Codice articolo

TM 6393 IS



Disegni da catalogo



Note

Le misure indicate non sono impegnative e possono essere variate senza alcun preavviso.