


Codice articolo

TM 6363 IT



Presa con interruttore di blocco, serie TM, 2 poli + PE, 6 h (blu), 63 A, 200 ÷ 250 V, portafusibile E33 - DIII, con scatola base

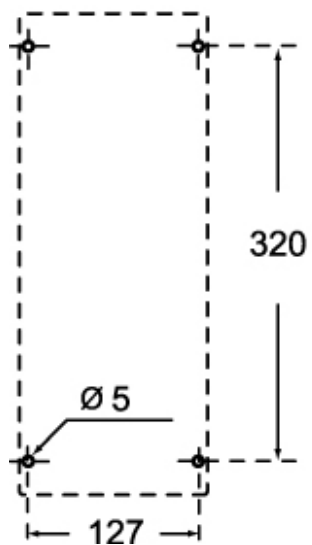
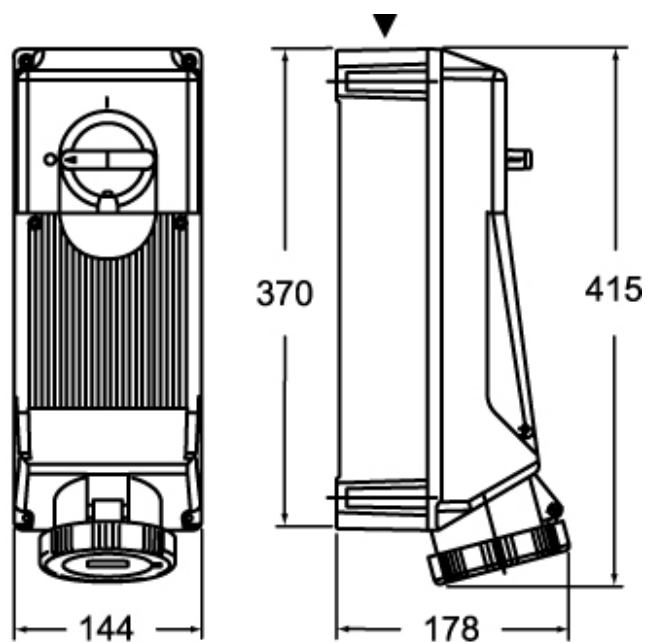
Descrizione prodotto		Proprietà dei materiali	
Tipo prodotto	Preso con interruttore di blocco	Colore	Grigio RAL 7012, blu RAL 5015
Serie	TM.. IT		Conforme con esenzioni
N. poli	2 poli + 	Conformità RoHs	6(c): lega di rame contenente fino al 4% in peso di piombo
Riferimento orario	6	China RoHs - EFUP	50
Grandezza	145 x 565 x 18 mm	Sostanze REACH SVHC	Si Piombo
Specifica	Portafusibile E33 - DIII Con scatola base	Codice SCIP	F6799547-ab84-42f2-938f-233ba663766d
Dati tecnici		Approvazioni / Normative	
Corrente	63 A	Normativa di riferimento	EN 60309-1, -2 e -4
Tensione	200 ÷ 250 V	Informazioni commerciali	
Grado di protezione IP	IP66 / IP67	Codice EAN13	8015747092517
Ulteriori dettagli tecnici		Caratteristiche imballaggio	
Peso	3.650,00 g	Lunghezza sottoimballo	150,00 mm
Temperature di esercizio (min, max)	-25°C ... +40°C	Altezza sottoimballo	188,00 mm
Grado autoestinguenza UL 94	V-0 (frutto presa), V-2 (involucro)	Profondità sottoimballo	430,00 mm
Grado di protezione IK (urti)	IK10	Peso sottoimballo	3,65 kg
		Volume sottoimballo	12,13 dm ³
		Descrizione sottoimballo	Scatola cartone
		Quantità sottoimballo	1 pz
		Codice EAN13 sottoimballo	8015747092531

Codice articolo

TM 6363 IT



Disegni da catalogo



Note

Le misure indicate non sono impegnative e possono essere variate senza alcun preavviso.