

Codice articolo

# TM 6363 IS



Presa con interruttore di blocco, serie TM, 2 poli + PE, 6 h (blu), 63 A, 200 ÷ 250 V, portafusibile sezionabile 22 x 58 mm, con scatola base

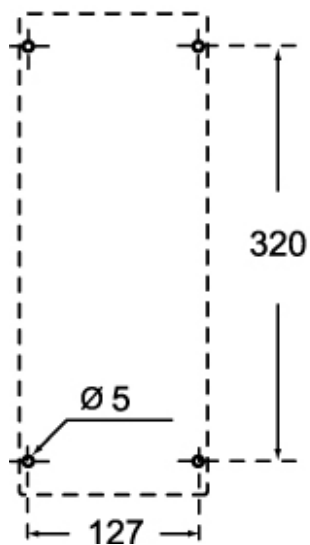
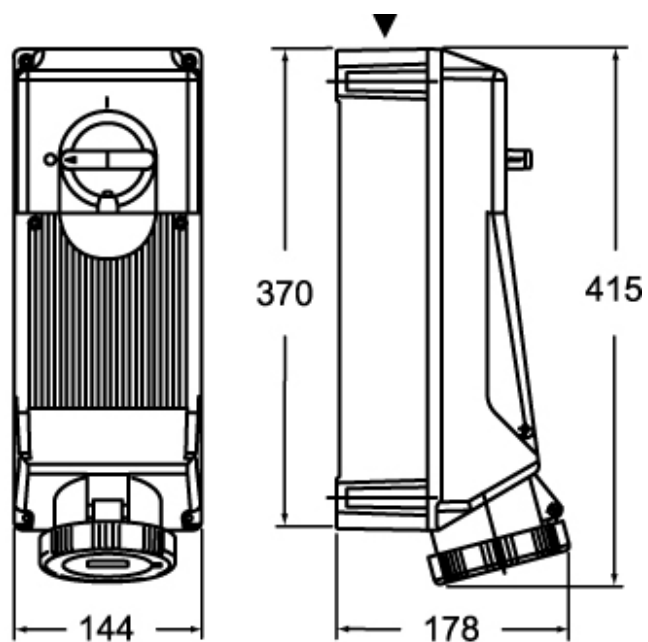
Descrizione prodotto		Proprietà dei materiali	
<b>Tipo prodotto</b>	Preso con interruttore di blocco	<b>Colore</b>	Grigio RAL 7012, blu RAL 5015
<b>Serie</b>	TM.. IS/KIS		Conforme con esenzioni
<b>N. poli</b>	2 poli +	<b>Conformità RoHs</b>	6(c): lega di rame contenente fino al 4% in peso di piombo
<b>Riferimento orario</b>	6	<b>China RoHs - EFUP</b>	50
<b>Grandezza</b>	145 x 565 x 18 mm	<b>Sostanze REACH SVHC</b>	Si Piombo
<b>Specifica</b>	Portafusibile sezionabile 22 x 58 mm Con scatola base	<b>Codice SCIP</b>	F6799547-ab84-42f2-938f-233ba663766d
Dati tecnici		Approvazioni / Normative	
<b>Corrente</b>	63 A	<b>Normativa di riferimento</b>	EN 60309-1, -2 e -4
<b>Tensione</b>	200 ÷ 250 V	Informazioni commerciali	
<b>Grado di protezione IP</b>	IP66 / IP67	<b>Codice EAN13</b>	8015747092487
Ulteriori dettagli tecnici		Caratteristiche imballaggio	
<b>Peso</b>	3.545,00 g	<b>Lunghezza sottoimballo</b>	150,00 mm
<b>Temperature di esercizio (min, max)</b>	-25°C ... +40°C	<b>Altezza sottoimballo</b>	188,00 mm
<b>Grado autoestinguenza UL 94</b>	V-0 (frutto presa), V-2 (involucro)	<b>Profondità sottoimballo</b>	430,00 mm
<b>Grado di protezione IK (urti)</b>	IK10	<b>Peso sottoimballo</b>	3,55 kg
		<b>Volume sottoimballo</b>	12,13 dm <sup>3</sup>
		<b>Descrizione sottoimballo</b>	Scatola cartone
		<b>Quantità sottoimballo</b>	1 pz
		<b>Codice EAN13 sottoimballo</b>	8015747092500

Codice articolo

# TM 6363 IS



Disegni da catalogo



## Note

Le misure indicate non sono impegnative e possono essere variate senza alcun preavviso.